



КОМИТЕТ ГРАДОСТРОИТЕЛЬНОЙ ПОЛИТИКИ
ЛЕНИНГРАДСКОЙ ОБЛАСТИ

ПРИКАЗ

от 26 июля 2022 года № 104

**О внесении изменений в правила землепользования и застройки
Тихвинского городского поселения Тихвинского района
Ленинградской области (применительно к территориям населенных
пунктов и части территории земель промышленности)**

В соответствии со статьями 32 и 33 Градостроительного кодекса Российской Федерации, пунктом 1 части 2 статьи 1 областного закона от 7 июля 2014 года № 45-оз «О перераспределении полномочий в области градостроительной деятельности между органами государственной власти Ленинградской области и органами местного самоуправления Ленинградской области», пунктом 2.13 Положения о Комитете градостроительной политики Ленинградской области, утвержденного постановлением Правительства Ленинградской области от 9 сентября 2019 года № 421, приказываю:

внести в правила землепользования и застройки Тихвинского городского поселения Тихвинского района Ленинградской области (применительно к территориям населенных пунктов и части территории земель промышленности), утвержденные приказом комитета по архитектуре и градостроительству Ленинградской области от 15 апреля 2016 года № 19 (с изменениями), изменения согласно приложению к настоящему приказу.

Председатель комитета

И.Я.Кулаков

Приложение
к приказу Комитета
градостроительной политики
Ленинградской области
от 26 июля 2022 года № 104

1. В таблице «Виды разрешенного использования» пункта 2 статьи 55.2 главы 11:

1.1. Строку

«

4.9	Обслуживание автотранспорта	<ul style="list-style-type: none">▪ Сооружения для хранения транспортных средств<ul style="list-style-type: none">- Гаражи грузовых автомобилей- Гаражи ведомственных легковых автомобилей специального назначения▪ Предприятия автосервиса<ul style="list-style-type: none">- АЗС- Авторемонтные и автосервисные предприятия, мастерские- Мойки
-----	-----------------------------	--

»

изложить в следующей редакции:

«

4.9	Служебные гаражи	В соответствии с описанием вида разрешенного использования земельного участка, предусмотренным классификатором видов разрешенного использования земельных участков
-----	------------------	--

».

1.2. Дополнить строкой следующего содержания:

«

4.9.1	Объекты дорожного сервиса	В соответствии с описанием вида разрешенного использования земельного участка, предусмотренным классификатором видов разрешенного использования земельных участков
-------	---------------------------	--

».

2. Статью 60 главы 12 дополнить строками следующего содержания:

«

- Н-14** Придорожная полоса автомобильных дорог
- Н-15** Зона минимальных расстояний до магистральных или промышленных трубопроводов

».

3. Главу 12 дополнить статьями 61.14 и 61.15 следующего содержания:

«Статья 61.14. Н-14 - Придорожная полоса автомобильных дорог

Ограничения использования земельных участков и объектов капитального строительства в границах придорожных полос автомобильных дорог устанавливаются в соответствии с действующим законодательством Российской Федерации.

Статья 61.15. Н-15 - Зона минимальных расстояний до магистральных или промышленных трубопроводов

Ограничения использования земельных участков и объектов капитального строительства в зоне минимальных расстояний до магистральных или

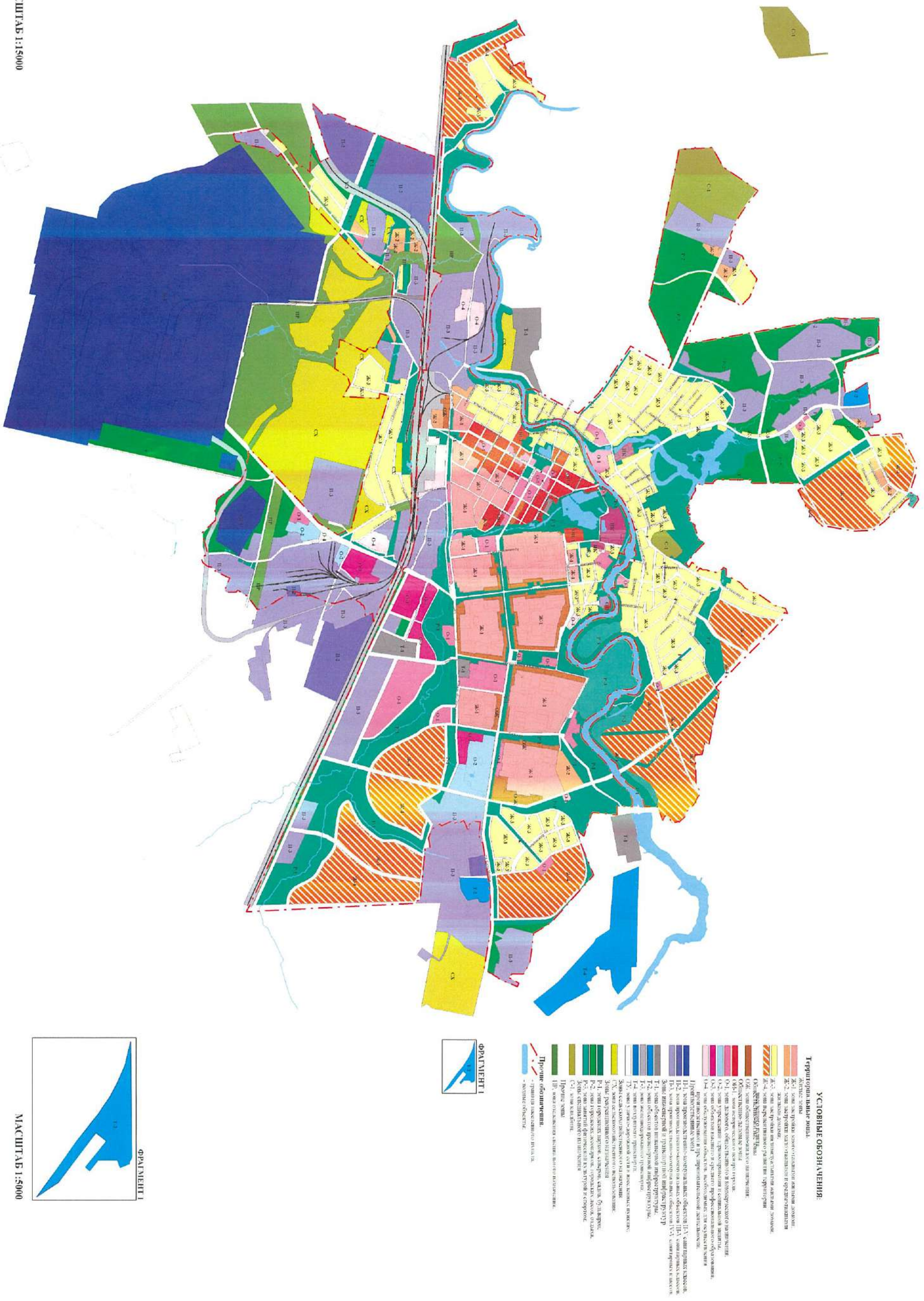
промышленных трубопроводов устанавливаются в соответствии с действующим законодательством Российской Федерации.».

4. На карте градостроительного зонирования территории Тихвинского городского поселения применительно к городу Тихвин (Приложение 1) статьи 30 изменить границы территориальной зоны Т-2 «Зона объектов транспортной инфраструктуры».

5. Карту зон с особыми условиями использования территорий по экологическим условиям и нормативному режиму хозяйственной деятельности применительно к городу Тихвин (Приложение 4) статьи 31 дополнить зонами с особыми условиями использования Н-14 «Придорожная полоса» и Н-15 «Зона минимальных расстояний до магистральных или промышленных трубопроводов».

6. Дополнить правила землепользования и застройки Тихвинского городского поселения Тихвинского района Ленинградской области (применительно к территориям населенных пунктов и части территории земель промышленности) приложением «Сведения о границах территориальных зон», содержащим описание местоположения границ территориальной зоны Т-2 «Зона объектов транспортной инфраструктуры».

**ВНЕСЕНИЕ ИЗМЕНЕНИЙ В ПРАВИЛА ЗЕМЛЕПОЛЬЗОВАНИЯ И ЗАСТРОЙКИ
ТИХВИНСКОГО ГОРОДСКОГО ПОСЕЛЕНИЯ ТИХВИНСКОГО МУНИЦИПАЛЬНОГО РАЙОНА ЛЕНИНГРАДСКОЙ ОБЛАСТИ
ПРИМЕНИТЕЛЬНО К ТЕРРИТОРИЯМ НАСЕЛЕННЫХ ПУНКТОВ И ЧАСТИ ТЕРРИТОРИИ ЗЕМЕЛЬ ПРОМЫШЛЕННОСТИ
СТАТЬЯ 30. КАРТА ГРАДОСТРОИТЕЛЬНОГО ЗОНИРОВАНИЯ ТЕРРИТОРИИ ТИХВИНСКОГО ГОРОДСКОГО ПОСЕЛЕНИЯ ПРИМЕНИТЕЛЬНО К ГОРОДУ ТИХВИН.**



МАШШТАБ 1:15000

МАШШТАБ 1:5000

Приложение
к правилам землепользования и застройки
Тихвинского городского поселения Тихвинского района
Ленинградской области (применительно
к территориям населенных пунктов и части
территории земель промышленности)

Сведения о границах территориальных зон

ОПИСАНИЕ МЕСТОПОЛОЖЕНИЯ ГРАНИЦ

Зона объектов транспортной инфраструктуры

(наименование объекта, местоположение границ которого описано (далее - объект))

Раздел 1

Сведения об объекте

№ п/п	Характеристики объекта	Описание характеристик
1	2	3
1.	Местоположение объекта	Ленинградская область, район Тихвинский
2.	Площадь объекта +/- величина погрешности определения площади (Р +/- Дельта Р)	99991 +/- 5534 м ²
3.	Иные характеристики объекта	-

Раздел 3

Сведения о местоположении измененных (уточненных) границ объекта

1. Система координат МСК 47 зона 3

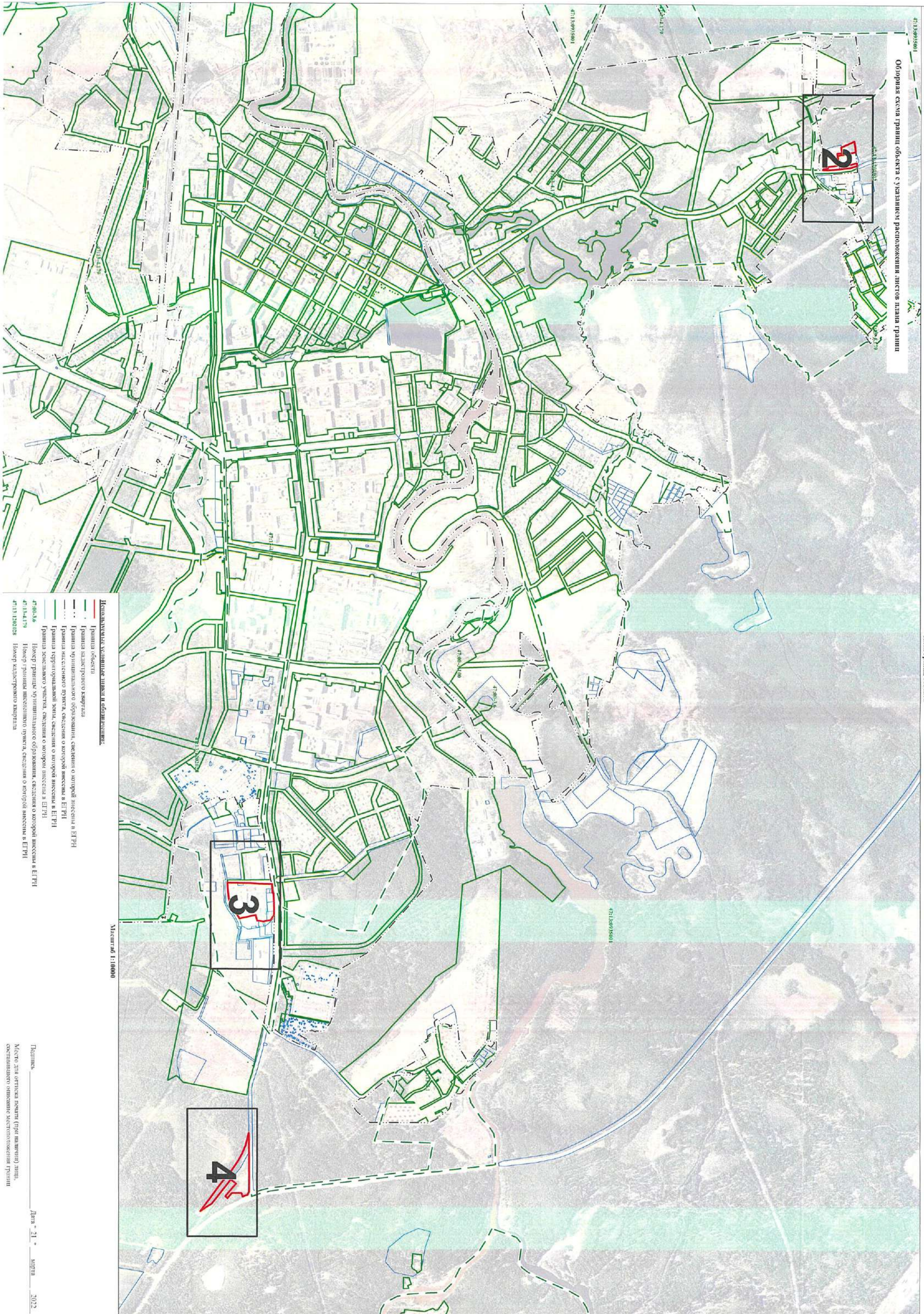
2. Сведения о характерных точках границ объекта

Обозначение характерных точек границ	Существующие координаты, м		Измененные (уточненные) координаты, м		Метод определения координат характерной точки	Средняя квадратическая погрешность положения характерной точки (Mt), м	Описание обозначения точки на местности (при наличии)
	X	Y	X	Y			
1	2	3	4	5	6	7	8
1	-	-	403151.62	3231106.47	Картометрический метод	5.0	-
2	-	-	403093.00	3231106.28	Картометрический метод	5.0	-
3	-	-	403066.14	3231138.71	Картометрический метод	5.0	-
4	-	-	403052.28	3231127.41	Картометрический метод	5.0	-
5	-	-	403118.77	3231047.12	Картометрический метод	5.0	-
6	-	-	403087.13	3231020.87	Картометрический метод	5.0	-
7	-	-	402968.07	3231173.80	Картометрический метод	5.0	-
8	-	-	402943.25	3231189.58	Картометрический метод	5.0	-
9	-	-	402898.94	3231219.57	Картометрический метод	5.0	-
10	-	-	402947.66	3231153.26	Картометрический метод	5.0	-
11	-	-	403019.63	3231055.29	Картометрический метод	5.0	-
12	-	-	403091.41	3230964.17	Картометрический метод	5.0	-
13	-	-	403131.93	3230904.07	Картометрический метод	5.0	-
14	-	-	403157.55	3230857.52	Картометрический метод	5.0	-
15	-	-	403177.64	3230810.14	Картометрический метод	5.0	-
16	-	-	403194.99	3230741.93	Картометрический метод	5.0	-
17	-	-	403196.87	3230733.49	Картометрический метод	5.0	-
18	-	-	403196.99	3230742.09	Картометрический метод	5.0	-
19	-	-	403197.94	3230801.66	Картометрический метод	5.0	-
20	-	-	403198.76	3230852.36	Картометрический метод	5.0	-
21	-	-	403199.55	3231084.31	Картометрический метод	5.0	-
22	-	-	403198.01	3231099.38	Картометрический метод	5.0	-

2. Сведения о характерных точках границ объекта							
Обозначение характерных точек границ	Существующие координаты, м		Измененные (уточненные) координаты, м		Метод определения координат характерной точки	Средняя квадратическая погрешность положения характерной точки (M _t), м	Описание обозначения точки на местности (при наличии)
	X	Y	X	Y			
1	2	3	4	5	6	7	8
23	-	-	403191.70	3231111.38	Картометрический метод	5.0	-
24	-	-	403191.56	3231116.66	Картометрический метод	5.0	-
25	-	-	403160.29	3231128.73	Картометрический метод	5.0	-
1	-	-	403151.62	3231106.47	Картометрический метод	5.0	-
26	-	-	403073.82	3229288.85	Картометрический метод	5.0	-
27	-	-	403064.40	3229192.47	Картометрический метод	5.0	-
28	-	-	403154.60	3229194.14	Картометрический метод	5.0	-
29	-	-	403179.00	3229194.60	Картометрический метод	5.0	-
30	-	-	403192.97	3229194.86	Картометрический метод	5.0	-
31	-	-	403204.98	3229195.04	Картометрический метод	5.0	-
32	-	-	403262.61	3229197.22	Картометрический метод	5.0	-
33	-	-	403333.22	3229199.90	Картометрический метод	5.0	-
34	-	-	403338.84	3229200.12	Картометрический метод	5.0	-
35	-	-	403341.58	3229230.19	Картометрический метод	5.0	-
36	-	-	403342.15	3229236.45	Картометрический метод	5.0	-
37	-	-	403342.61	3229243.93	Картометрический метод	5.0	-
38	-	-	403342.80	3229247.31	Картометрический метод	5.0	-
39	-	-	403343.26	3229254.79	Картометрический метод	5.0	-
40	-	-	403347.75	3229254.54	Картометрический метод	5.0	-
41	-	-	403351.07	3229309.16	Картометрический метод	5.0	-
42	-	-	403352.38	3229367.41	Картометрический метод	5.0	-
43	-	-	403352.71	3229389.46	Картометрический метод	5.0	-
44	-	-	403331.57	3229423.62	Картометрический метод	5.0	-
45	-	-	403291.99	3229430.18	Картометрический метод	5.0	-
46	-	-	403286.75	3229431.20	Картометрический метод	5.0	-

2. Сведения о характерных точках границ объекта							
Обозначение характерных точек границ	Существующие координаты, м		Измененные (уточненные) координаты, м		Метод определения координат характерной точки	Средняя квадратическая погрешность положения характерной точки (Mt), м	Описание обозначения точки на местности (при наличии)
	X	Y	X	Y			
1	2	3	4	5	6	7	8
47	-	-	403255.30	3229426.29	Картометрический метод	5.0	-
48	-	-	403247.41	3229426.00	Картометрический метод	5.0	-
49	-	-	403239.12	3229390.50	Картометрический метод	5.0	-
50	-	-	403139.41	3229412.02	Картометрический метод	5.0	-
51	-	-	403082.64	3229317.59	Картометрический метод	5.0	-
26	-	-	403073.82	3229288.85	Картометрический метод	5.0	-
52	-	-	406895.74	3224734.95	Картометрический метод	5.0	-
53	-	-	406932.61	3224725.65	Картометрический метод	5.0	-
54	-	-	406934.13	3224743.62	Картометрический метод	5.0	-
55	-	-	406888.70	3224756.65	Картометрический метод	5.0	-
56	-	-	406826.24	3224763.72	Картометрический метод	5.0	-
57	-	-	406757.10	3224771.26	Картометрический метод	5.0	-
58	-	-	406725.86	3224770.99	Картометрический метод	5.0	-
59	-	-	406726.24	3224763.60	Картометрический метод	5.0	-
60	-	-	406755.50	3224759.75	Картометрический метод	5.0	-
61	-	-	406754.16	3224749.85	Картометрический метод	5.0	-
62	-	-	406823.12	3224740.60	Картометрический метод	5.0	-
63	-	-	406821.64	3224729.56	Картометрический метод	5.0	-
64	-	-	406812.93	3224667.53	Картометрический метод	5.0	-
65	-	-	406842.64	3224663.44	Картометрический метод	5.0	-
66	-	-	406838.23	3224629.48	Картометрический метод	5.0	-
67	-	-	406918.68	3224592.18	Картометрический метод	5.0	-
68	-	-	406924.59	3224630.41	Картометрический метод	5.0	-
69	-	-	406926.82	3224656.88	Картометрический метод	5.0	-
70	-	-	406816.61	3224680.89	Картометрический метод	5.0	-

Общая схема границ объекта с указанием расположения листов плана границ



- Исходными являются данные и обозначения:**
- Граница объекта
 - Граница кадастрового квартала
 - Граница муниципального образования, сведения о которой внесены в ЕГРН
 - Граница населенного пункта, сведения о которой внесены в ЕГРН
 - Граница территориальной зоны, сведения о которой внесены в ЕГРН
 - Граница земельного участка, сведения о котором внесены в ЕГРН
 - Номер границ муниципального образования, сведения о которой внесены в ЕГРН
 - Номер границ населенного пункта, сведения о котором внесены в ЕГРН
 - Номер кадастрового квартала

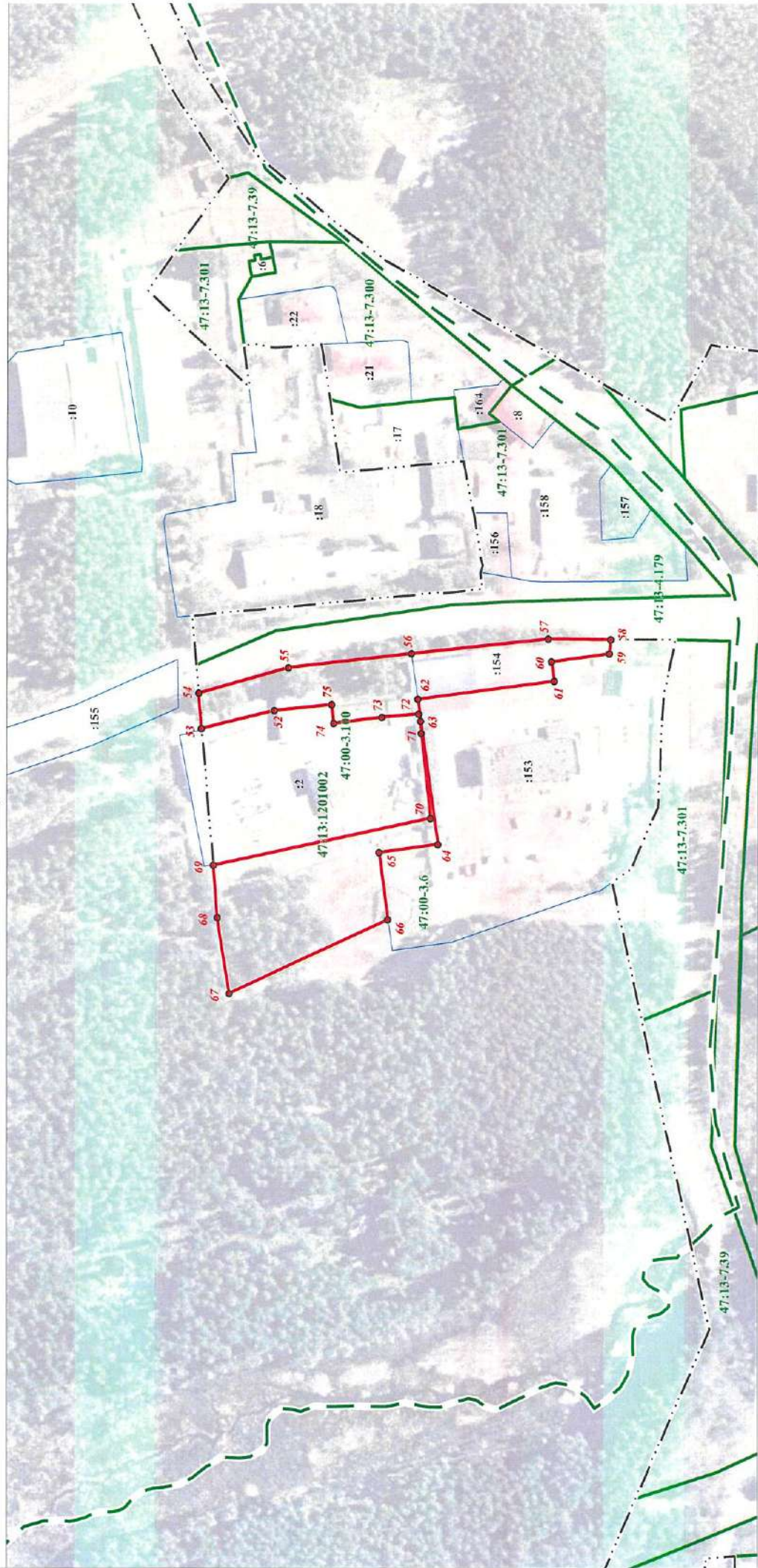
Масштаб 1:10000

Подпись _____

Место для оттиска печати (при наличии) лица, составившего описание местоположения границ

Дата " 21 " марта 2022 г.

План границ объекта



Используемые условные знаки и обозначения:

- Граница объекта
- Граница кадастрового квартала
- Граница муниципального образования, сведения о которой внесены в ЕГРН
- Граница населенного пункта, сведения о которой внесены в ЕГРН
- Граница территориальной зоны, сведения о которой внесены в ЕГРН
- Граница земельного участка, сведения о котором внесены в ЕГРН
- Характерная точка границы объекта работ
- :483 Номер земельного участка, сведения о границах которого внесены в ЕГРН, в кадастровом квартале
- 47:13-7.15 Номер границы территориальной зоны, сведения о которой внесены в ЕГРН
- 47:00-3.6 Номер границы муниципального образования, сведения о которой внесены в ЕГРН
- 47:13-4.179 Номер границы населенного пункта, сведения о которой внесены в ЕГРН
- 47:13:1202028 Номер кадастрового квартала

Масштаб 1:2000

Подпись _____ Дата " 21 " марта 2022 г.

Место для оттиска печати (при наличии) лица, составившего описание местоположения границ

Раздел 4

План границ объекта



Используемые условные знаки и обозначения:

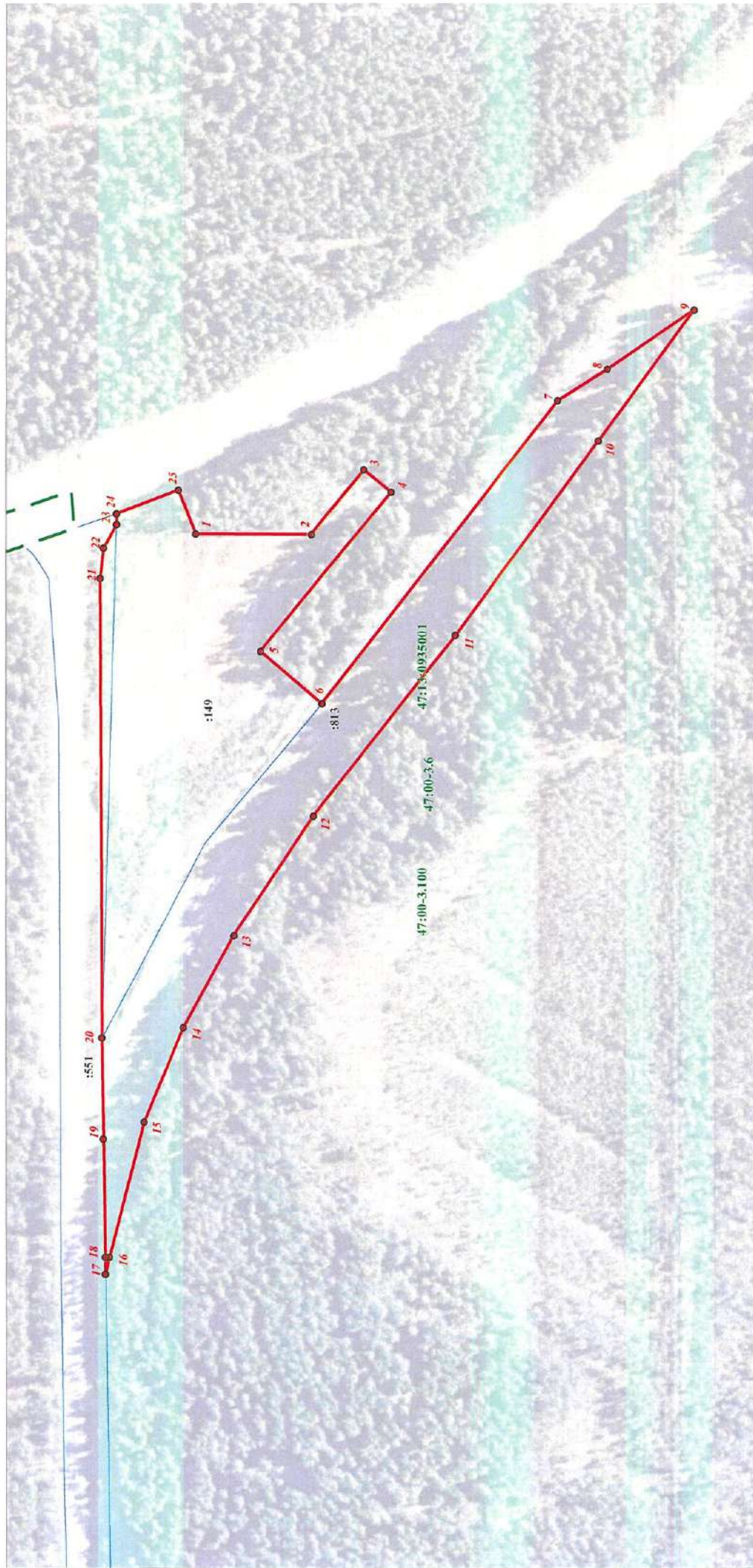
- Граница объекта
 - Граница кадастрового квартала
 - Граница муниципального образования, сведения о которой внесены в ЕГРН
 - Граница населенного пункта, сведения о которой внесены в ЕГРН
 - Граница территориальной зоны, сведения о которой внесены в ЕГРН
 - Граница земельного участка, сведения о котором внесены в ЕГРН
 - Характерная точка границы объекта работ
 - 22
 - 483
 - 47:13-7.15
 - 47:00-3.6
 - 47:13-4.179
 - 47:13:1202028
- Номер земельного участка, сведения о границах которого внесены в ЕГРН, в кадастровом квартале
- Номер границы территориальной зоны, сведения о которой внесены в ЕГРН
- Номер границы муниципального образования, сведения о которой внесены в ЕГРН
- Номер границы населенного пункта, сведения о которой внесены в ЕГРН
- Номер кадастрового квартала

Масштаб 1:2000

Подпись _____ Дата " 21 " марта 2022 г.

Место для оттиска печати (при наличии) лица, составившего описание местоположения границ _____

План границ объекта



Используемые условные знаки и обозначения:

- Граница объекта
- Граница кадастрового квартала
- Граница муниципального образования, сведения о которой внесены в ЕГРН
- Граница населенного пункта, сведения о которой внесены в ЕГРН
- Граница территориальной зоны, сведения о которой внесены в ЕГРН
- Граница земельного участка, сведения о котором внесены в ЕГРН
- 22 Характерная точка границы объекта работ
- 483 Номер земельного участка, сведения о границах которого внесены в ЕГРН, в кадастровом квартале
- 47:13-7.15 Номер границы территориальной зоны, сведения о которой внесены в ЕГРН
- 47:00-3.6 Номер границы муниципального образования, сведения о которой внесены в ЕГРН
- 47:13-4-1.79 Номер границы населенного пункта, сведения о которой внесены в ЕГРН
- 47:13-12/028 Номер кадастрового квартала

Масштаб 1:2000

Подпись _____ Дата " 21 " марта 2022 г.

Место для оттиска печати (при наличии) лица, составившего описание местоположения границ

**Текстовое описание местоположения границ населенных пунктов,
территориальных зон**

Прохождение границы		Описание прохождения границы
от точки	до точки	
1	2	3
1	2	по границе земельного участка с кадастровым номером 47:13:0935001:149
2	3	по границе земельного участка с кадастровым номером 47:13:0935001:149
3	4	по границе земельного участка с кадастровым номером 47:13:0935001:149
4	5	по границе земельного участка с кадастровым номером 47:13:0935001:149
5	6	по границе земельного участка с кадастровым номером 47:13:0935001:149
6	7	по границе земельного участка с кадастровым номером 47:13:0935001:813
7	8	по границе земельного участка с кадастровым номером 47:13:0935001:813
8	9	по границе земельного участка с кадастровым номером 47:13:0935001:813
9	10	по границе земельного участка с кадастровым номером 47:13:0935001:813
10	11	по границе земельного участка с кадастровым номером 47:13:0935001:813
11	12	по границе земельного участка с кадастровым номером 47:13:0935001:813
12	13	по границе земельного участка с кадастровым номером 47:13:0935001:813
13	14	по границе земельного участка с кадастровым номером 47:13:0935001:813
14	15	по границе земельного участка с кадастровым номером 47:13:0935001:813
15	16	по границе земельного участка с кадастровым номером 47:13:0935001:813
16	17	по границе земельного участка с кадастровым номером 47:13:0935001:813
17	18	по границе земельного участка с кадастровым номером 47:13:0935001:813
18	19	по границе земельного участка с кадастровым номером 47:13:0935001:813
19	20	по границе земельного участка с кадастровым номером 47:13:0935001:813
20	21	по границе земельного участка с кадастровым номером 47:13:0935001:551
21	22	по границе земельного участка с кадастровым номером 47:13:0935001:551
22	23	по границе земельного участка с кадастровым номером 47:13:0935001:551
23	24	по границе земельного участка с кадастровым номером 47:13:0935001:551
24	25	по границе земельного участка с кадастровым номером 47:13:0935001:551
25	1	по границе земельного участка с кадастровым номером 47:13:0935001:551

**Текстовое описание местоположения границ населенных пунктов,
территориальных зон**

Прохождение границы		Описание прохождения границы
от точки	до точки	
1	2	3
26	27	по границе земельного участка с кадастровым номером 47:13:1202028:709
27	28	-
28	29	-
29	30	по границе земельного участка с кадастровым номером 47:13:1202028:709
30	31	по границе земельного участка с кадастровым номером 47:13:1202028:709
31	32	по границе земельного участка с кадастровым номером 47:13:1202028:709
32	33	по границе земельного участка с кадастровым номером 47:13:1202028:709
33	34	по границе земельного участка с кадастровым номером 47:13:1202028:709
34	35	по границе земельного участка с кадастровым номером 47:13:1202028:221
35	36	по границе земельного участка с кадастровым номером 47:13:1202028:221
36	37	по границе земельного участка с кадастровым номером 47:13:1202028:221
37	38	по границе земельного участка с кадастровым номером 47:13:1202028:221
38	39	по границе земельного участка с кадастровым номером 47:13:1202028:221
39	40	по границе земельного участка с кадастровым номером 47:13:1202028:221
40	41	по границе земельного участка с кадастровым номером 47:13:1202028:11
41	42	по границе земельного участка с кадастровым номером 47:13:1202028:56
42	43	по границе земельного участка с кадастровым номером 47:13:1202028:710
43	44	по границе земельного участка с кадастровым номером 47:13:1202028:322
44	45	по границе земельного участка с кадастровым номером 47:13:1202028:321
45	46	по границе земельного участка с кадастровым номером 47:13:1202028:709
46	47	по границе земельного участка с кадастровым номером 47:13:1202028:709
47	48	по границе земельного участка с кадастровым номером 47:13:1202028:709
48	49	по границе земельного участка с кадастровым номером 47:13:1202028:709
49	50	по границе земельного участка с кадастровым номером 47:13:1202028:709
50	51	по границе земельного участка с кадастровым номером 47:13:1202028:709
51	26	по границе земельного участка с кадастровым номером 47:13:1202028:709

**Текстовое описание местоположения границ населенных пунктов,
территориальных зон**

Прохождение границы		Описание прохождения границы
от точки	до точки	
1	2	3
52	53	-
53	54	-
54	55	по границе территориальной зоны с реестровым номером 47:13-7.295
55	56	по границе территориальной зоны с реестровым номером 47:13-7.295
56	57	по границе земельного участка с кадастровым номером 47:13:1201002:154
57	58	по границе земельного участка с кадастровым номером 47:13:1201002:154
58	59	по границе земельного участка с кадастровым номером 47:13:1201002:154
59	60	по границе земельного участка с кадастровым номером 47:13:1201002:154
60	61	по границе земельного участка с кадастровым номером 47:13:1201002:154
61	62	по границе земельного участка с кадастровым номером 47:13:1201002:154
62	63	по границе земельного участка с кадастровым номером 47:13:1201002:153
63	64	по границе земельного участка с кадастровым номером 47:13:1201002:153
64	65	по границе земельного участка с кадастровым номером 47:13:1201002:153
65	66	-
66	67	по границе населенного пункта с реестровым номером 47:13-4.179
67	68	по границе населенного пункта с реестровым номером 47:13-4.179
68	69	-
69	70	-
70	71	по границе земельного участка с кадастровым номером 47:13:1201002:2
71	72	по границе земельного участка с кадастровым номером 47:13:1201002:2
72	73	по границе земельного участка с кадастровым номером 47:13:1201002:2
73	74	по границе земельного участка с кадастровым номером 47:13:1201002:2
74	75	по границе земельного участка с кадастровым номером 47:13:1201002:2
75	52	по границе земельного участка с кадастровым номером 47:13:1201002:2