

Схема расположения земельного участка или земельных участков на кадастровом плане территории

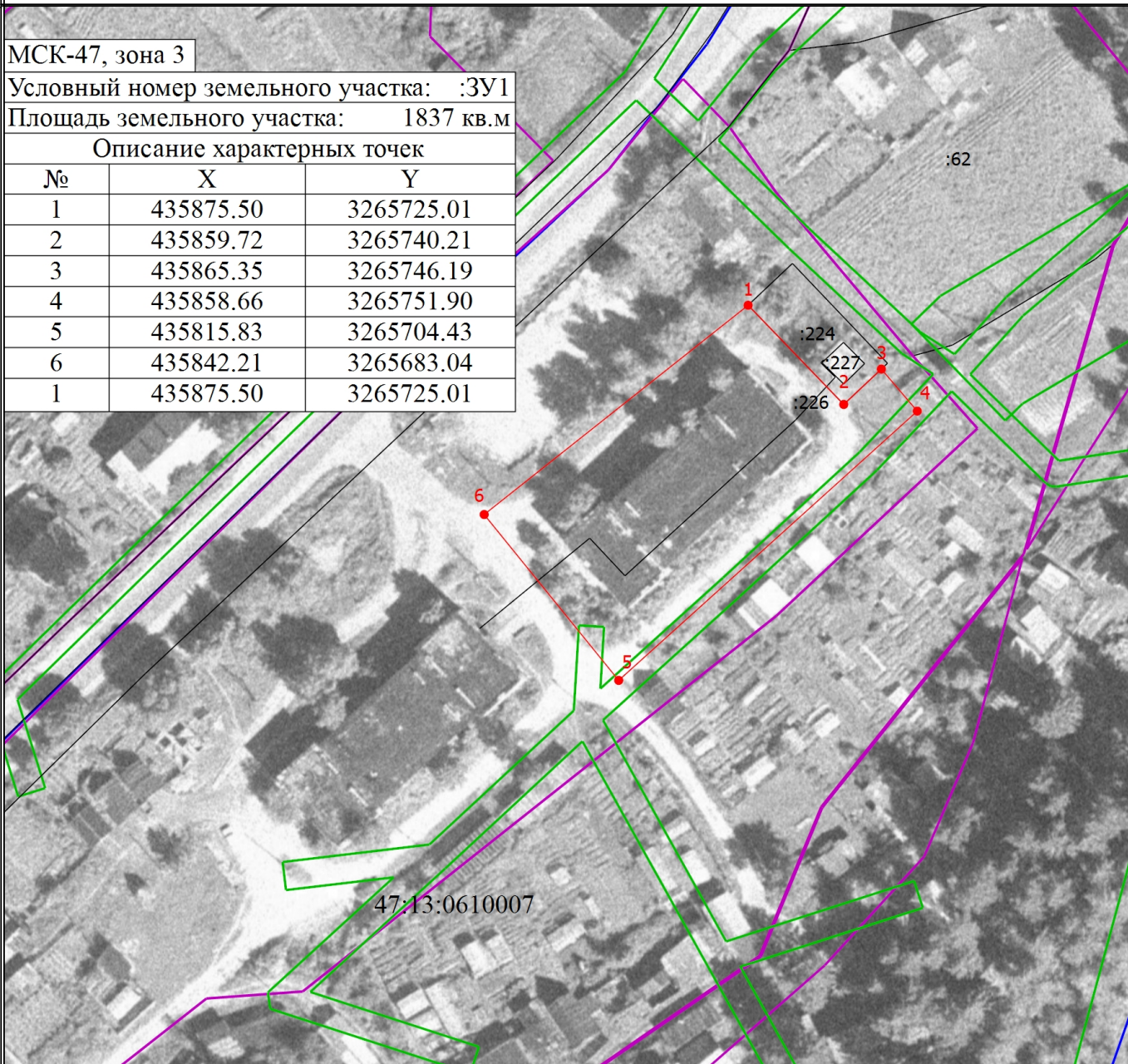
МСК-47, зона 3

Условный номер земельного участка: :3У1

Площадь земельного участка: 1837 кв.м

Описание характерных точек

№	X	Y
1	435875.50	3265725.01
2	435859.72	3265740.21
3	435865.35	3265746.19
4	435858.66	3265751.90
5	435815.83	3265704.43
6	435842.21	3265683.04
1	435875.50	3265725.01



Масштаб 1:1000

Условные обозначения

- - Часть границы, местоположение которой определено при выполнении кадастровых работ
- - Характерная точка границы земельного участка, сведения ЕГРН о которой соответствуют требованиям, установленным в соответствии с частью 13 статьи 22 Федерального закона от 13 июля 2015 г. N 218-ФЗ "О государственной регистрации недвижимости"
- 1 - Обозначение новой характерной точки
- - Часть границы, сведения ЕГРН о которой позволяют однозначно определить ее положение на местности
- - Граница кадастрового квартала
- - Граница зоны с особыми условиями
- - Граница территориальной зоны
- - Граница населенного пункта
- - Характерная точка границы земельного участка, сведения о которой отсутствуют в ЕГРН, местоположение которой определено при кадастровых работах (новая характерная точка)
- :224 - Кадастровый номер земельного участка
- 47:13:0610004 - Номер кадастрового квартала