

ОПИСАНИЕ МЕСТОПОЛОЖЕНИЯ ГРАНИЦ

Публичный сервитут в отношении земель и земельных участков в целях строительства и эксплуатации линейного объекта системы газоснабжения местного значения «Межпоселковый газопровод до п. Сарка Тихвинского района Ленинградской области»

(наименование объекта, местоположение границ которого описано (далее - объект))

Раздел 1

Сведения об объекте

№ п/п	Характеристики объекта	Описание характеристик
1	2	3
1.	Местоположение объекта	Ленинградская область, Тихвинский район, Тихвинское городское поселение
2.	Площадь объекта +/- величина погрешности определения площади (Р +/- Дельта Р)	22141 +/- 52 м ²
3.	Иные характеристики объекта	Публичный сервитут в отношении земель и земельных участков в целях строительства и эксплуатации линейного объекта системы газоснабжения местного значения «Межпоселковый газопровод до п. Сарка Тихвинского района Ленинградской области» сроком на 49 лет; на основании Постановления администрации муниципального образования Тихвинский муниципальный район Ленинградской области, ссылка на официальное опубликование; в пользу ООО «Газпром газификация» (ИНН-781365197, ОГРН – 1217800107744, юридический адрес и фактический адрес: 194044, Санкт-Петербург, вн. тер. г. Муниципальный округ Сампсониевское, пр-кт Большой Сампсониевский, д. 60, литера А, тел. +7 (812) 613-33-00, электронная почта info@eoggazprom.ru)

Раздел 2**Сведения о местоположении границ объекта**

1. Система координат МСК-47, зона 3

2. Сведения о характерных точках границ объекта

Обозначение характерных точек границ	Координаты, м		Метод определения координат характерной точки	Средняя квадратическая погрешность положения характерной точки (Mt), м	Описание обозначения точки на местности (при наличии)
	X	Y			
1	2	3	4	5	6
1	406864.48	3233260.72	Геодезический метод	0.10	Закрепление отсутствует
2	406862.81	3233259.95	Геодезический метод	0.10	Закрепление отсутствует
3	406860.58	3233257.95	Геодезический метод	0.10	Закрепление отсутствует
4	406859.59	3233256.59	Геодезический метод	0.10	Закрепление отсутствует
5	406858.24	3233253.92	Геодезический метод	0.10	Закрепление отсутствует
6	406857.74	3233250.98	Геодезический метод	0.10	Закрепление отсутствует
7	406858.14	3233248.01	Геодезический метод	0.10	Закрепление отсутствует
8	406859.39	3233245.30	Геодезический метод	0.10	Закрепление отсутствует
9	406861.39	3233243.08	Геодезический метод	0.10	Закрепление отсутствует
10	406863.26	3233241.72	Геодезический метод	0.10	Закрепление отсутствует
11	406865.93	3233240.37	Геодезический метод	0.10	Закрепление отсутствует
12	406868.88	3233239.88	Геодезический метод	0.10	Закрепление отсутствует
13	406871.84	3233240.27	Геодезический метод	0.10	Закрепление отсутствует
14	406874.55	3233241.53	Геодезический метод	0.10	Закрепление отсутствует
15	406875.68	3233242.39	Геодезический метод	0.10	Закрепление отсутствует
16	406876.27	3233241.97	Геодезический метод	0.10	Закрепление отсутствует
17	406876.89	3233242.76	Геодезический метод	0.10	Закрепление отсутствует
18	406882.05	3233239.09	Геодезический метод	0.10	Закрепление отсутствует
19	406894.88	3233229.97	Геодезический метод	0.10	Закрепление отсутствует
20	406894.34	3233229.13	Геодезический метод	0.10	Закрепление отсутствует
21	406895.58	3233228.25	Геодезический метод	0.10	Закрепление отсутствует
22	406897.24	3233227.07	Геодезический метод	0.10	Закрепление отсутствует

2. Сведения о характерных точках границ объекта					
Обозначение характерных точек границ	Координаты, м		Метод определения координат характерной точки	Средняя квадратическая погрешность положения характерной точки (M _t), м	Описание обозначения точки на местности (при наличии)
	X	Y			
1	2	3	4	5	6
23	406874.82	3233200.10	Геодезический метод	0.10	Закрепление отсутствует
24	406875.58	3233199.46	Геодезический метод	0.10	Закрепление отсутствует
25	406868.64	3233191.10	Геодезический метод	0.10	Закрепление отсутствует
26	406867.88	3233191.74	Геодезический метод	0.10	Закрепление отсутствует
27	406825.24	3233140.37	Геодезический метод	0.10	Закрепление отсутствует
28	406789.42	3233115.45	Геодезический метод	0.10	Закрепление отсутствует
29	406790.00	3233114.63	Геодезический метод	0.10	Закрепление отсутствует
30	406784.39	3233110.73	Геодезический метод	0.10	Закрепление отсутствует
31	406783.82	3233111.55	Геодезический метод	0.10	Закрепление отсутствует
32	406769.13	3233101.33	Геодезический метод	0.10	Закрепление отсутствует
33	406769.71	3233100.51	Геодезический метод	0.10	Закрепление отсутствует
34	406755.72	3233090.78	Геодезический метод	0.10	Закрепление отсутствует
35	406753.50	3233087.56	Геодезический метод	0.10	Закрепление отсутствует
36	406752.68	3233088.13	Геодезический метод	0.10	Закрепление отсутствует
37	406662.12	3232956.58	Геодезический метод	0.10	Закрепление отсутствует
38	406662.95	3232956.02	Геодезический метод	0.10	Закрепление отсутствует
39	406643.14	3232927.24	Геодезический метод	0.10	Закрепление отсутствует
40	406642.31	3232927.81	Геодезический метод	0.10	Закрепление отсутствует
41	406623.26	3232900.13	Геодезический метод	0.10	Закрепление отсутствует
42	406622.59	3232881.37	Геодезический метод	0.10	Закрепление отсутствует
43	406623.58	3232881.33	Геодезический метод	0.10	Закрепление отсутствует
44	406623.43	3232876.96	Геодезический метод	0.10	Закрепление отсутствует
45	406622.43	3232877.00	Геодезический метод	0.10	Закрепление отсутствует
46	406617.72	3232745.94	Геодезический метод	0.10	Закрепление отсутствует
47	406607.12	3232450.81	Геодезический метод	0.10	Закрепление отсутствует

2. Сведения о характерных точках границ объекта					
Обозначение характерных точек границ	Координаты, м		Метод определения координат характерной точки	Средняя квадратическая погрешность положения характерной точки (Mt), м	Описание обозначения точки на местности (при наличии)
	X	Y			
1	2	3	4	5	6
48	406687.03	3232368.58	Геодезический метод	0.10	Закрепление отсутствует
49	406675.86	3232357.36	Геодезический метод	0.10	Закрепление отсутствует
50	406618.02	3232299.24	Геодезический метод	0.10	Закрепление отсутствует
51	406609.48	3232290.65	Геодезический метод	0.10	Закрепление отсутствует
52	406607.79	3232165.68	Геодезический метод	0.10	Закрепление отсутствует
53	406608.79	3232165.67	Геодезический метод	0.10	Закрепление отсутствует
54	406608.67	3232156.86	Геодезический метод	0.10	Закрепление отсутствует
55	406607.67	3232156.87	Геодезический метод	0.10	Закрепление отсутствует
56	406604.46	3231920.18	Геодезический метод	0.10	Закрепление отсутствует
57	406600.74	3231900.95	Геодезический метод	0.10	Закрепление отсутствует
58	406600.22	3231877.56	Геодезический метод	0.10	Закрепление отсутствует
59	406601.22	3231877.54	Геодезический метод	0.10	Закрепление отсутствует
60	406600.98	3231866.98	Геодезический метод	0.10	Закрепление отсутствует
61	406599.98	3231867.00	Геодезический метод	0.10	Закрепление отсутствует
62	406599.20	3231832.22	Геодезический метод	0.10	Закрепление отсутствует
63	406600.20	3231832.20	Геодезический метод	0.10	Закрепление отсутствует
64	406598.94	3231775.74	Геодезический метод	0.10	Закрепление отсутствует
65	406597.94	3231775.76	Геодезический метод	0.10	Закрепление отсутствует
66	406595.88	3231684.00	Геодезический метод	0.10	Закрепление отсутствует
67	406576.83	3231672.66	Геодезический метод	0.10	Закрепление отсутствует
68	406577.34	3231671.80	Геодезический метод	0.10	Закрепление отсутствует
69	406574.72	3231670.24	Геодезический метод	0.10	Закрепление отсутствует
70	406574.21	3231671.09	Геодезический метод	0.10	Закрепление отсутствует
71	406560.10	3231662.69	Геодезический метод	0.10	Закрепление отсутствует
72	406529.37	3231467.11	Геодезический метод	0.10	Закрепление отсутствует

2. Сведения о характерных точках границ объекта					
Обозначение характерных точек границ	Координаты, м		Метод определения координат характерной точки	Средняя квадратическая погрешность положения характерной точки (Mt), м	Описание обозначения точки на местности (при наличии)
	X	Y			
1	2	3	4	5	6
73	406486.73	3231345.43	Геодезический метод	0.10	Закрепление отсутствует
74	406487.68	3231345.10	Геодезический метод	0.10	Закрепление отсутствует
75	406486.41	3231341.50	Геодезический метод	0.10	Закрепление отсутствует
76	406468.29	3231300.25	Геодезический метод	0.10	Закрепление отсутствует
77	406467.37	3231300.65	Геодезический метод	0.10	Закрепление отсутствует
78	406166.92	3230616.91	Геодезический метод	0.10	Закрепление отсутствует
79	406167.83	3230616.51	Геодезический метод	0.10	Закрепление отсутствует
80	406166.72	3230613.97	Геодезический метод	0.10	Закрепление отсутствует
81	406165.80	3230614.37	Геодезический метод	0.10	Закрепление отсутствует
82	406145.55	3230568.29	Геодезический метод	0.10	Закрепление отсутствует
83	406111.32	3230432.62	Геодезический метод	0.10	Закрепление отсутствует
84	406075.55	3230245.33	Геодезический метод	0.10	Закрепление отсутствует
85	406076.54	3230245.14	Геодезический метод	0.10	Закрепление отсутствует
86	406075.94	3230241.99	Геодезический метод	0.10	Закрепление отсутствует
87	406074.95	3230242.18	Геодезический метод	0.10	Закрепление отсутствует
88	406066.23	3230196.51	Геодезический метод	0.10	Закрепление отсутствует
89	406076.73	3230156.87	Геодезический метод	0.10	Закрепление отсутствует
90	406157.83	3230061.80	Геодезический метод	0.10	Закрепление отсутствует
91	406125.21	3230034.76	Геодезический метод	0.10	Закрепление отсутствует
92	406116.53	3230027.56	Геодезический метод	0.10	Закрепление отсутствует
93	406117.17	3230026.80	Геодезический метод	0.10	Закрепление отсутствует
94	406086.38	3230001.27	Геодезический метод	0.10	Закрепление отсутствует
95	406085.73	3230002.03	Геодезический метод	0.10	Закрепление отсутствует
96	406083.98	3230000.58	Геодезический метод	0.10	Закрепление отсутствует
97	406084.56	3229999.76	Геодезический метод	0.10	Закрепление отсутствует

2. Сведения о характерных точках границ объекта					
Обозначение характерных точек границ	Координаты, м		Метод определения координат характерной точки	Средняя квадратическая погрешность положения характерной точки (M _t), м	Описание обозначения точки на местности (при наличии)
	X	Y			
1	2	3	4	5	6
98	406080.32	3229996.25	Геодезический метод	0.10	Закрепление отсутствует
99	406079.67	3229997.00	Геодезический метод	0.10	Закрепление отсутствует
100	406049.44	3229971.94	Геодезический метод	0.10	Закрепление отсутствует
101	406050.08	3229971.17	Геодезический метод	0.10	Закрепление отсутствует
102	406043.20	3229965.47	Геодезический метод	0.10	Закрепление отсутствует
103	406046.39	3229961.62	Геодезический метод	0.10	Закрепление отсутствует
104	406083.60	3229992.46	Геодезический метод	0.10	Закрепление отсутствует
105	406082.95	3229993.22	Геодезический метод	0.10	Закрепление отсутствует
106	406086.86	3229996.46	Геодезический метод	0.10	Закрепление отсутствует
107	406087.43	3229995.64	Геодезический метод	0.10	Закрепление отсутствует
108	406089.62	3229997.45	Геодезический метод	0.10	Закрепление отсутствует
109	406088.96	3229998.23	Геодезический метод	0.10	Закрепление отсутствует
110	406119.77	3230023.74	Геодезический метод	0.10	Закрепление отсутствует
111	406120.42	3230022.98	Геодезический метод	0.10	Закрепление отсутствует
112	406129.06	3230030.14	Геодезический метод	0.10	Закрепление отсутствует
113	406166.34	3230061.06	Геодезический метод	0.10	Закрепление отсутствует
114	406082.18	3230159.72	Геодезический метод	0.10	Закрепление отсутствует
115	406072.38	3230196.73	Геодезический метод	0.10	Закрепление отсутствует
116	406117.18	3230431.32	Геодезический метод	0.10	Закрепление отсутствует
117	406151.25	3230566.33	Геодезический метод	0.10	Закрепление отсутствует
118	406491.07	3231339.66	Геодезический метод	0.10	Закрепление отсутствует
119	406535.22	3231465.64	Геодезический метод	0.10	Закрепление отсутствует
120	406565.59	3231658.98	Геодезический метод	0.10	Закрепление отсутствует
121	406601.80	3231680.55	Геодезический метод	0.10	Закрепление отсутствует
122	406606.73	3231900.31	Геодезический метод	0.10	Закрепление отсутствует

2. Сведения о характерных точках границ объекта					
Обозначение характерных точек границ	Координаты, м		Метод определения координат характерной точки	Средняя квадратическая погрешность положения характерной точки (Mt), м	Описание обозначения точки на местности (при наличии)
	X	Y			
1	2	3	4	5	6
123	406610.45	3231919.57	Геодезический метод	0.10	Закрепление отсутствует
124	406615.45	3232288.14	Геодезический метод	0.10	Закрепление отсутствует
125	406622.31	3232295.03	Геодезический метод	0.10	Закрепление отсутствует
126	406633.24	3232306.01	Геодезический метод	0.10	Закрепление отсутствует
127	406632.49	3232306.68	Геодезический метод	0.10	Закрепление отсутствует
128	406666.80	3232341.16	Геодезический метод	0.10	Закрепление отсутствует
129	406667.43	3232340.36	Геодезический метод	0.10	Закрепление отсутствует
130	406680.16	3232353.16	Геодезический метод	0.10	Закрепление отсутствует
131	406695.45	3232368.53	Геодезический метод	0.10	Закрепление отсутствует
132	406613.21	3232453.15	Геодезический метод	0.10	Закрепление отсутствует
133	406616.99	3232557.06	Геодезический метод	0.10	Закрепление отсутствует
134	406617.78	3232580.42	Геодезический метод	0.10	Закрепление отсутствует
135	406616.78	3232580.46	Геодезический метод	0.10	Закрепление отсутствует
136	406619.77	3232663.62	Геодезический метод	0.10	Закрепление отсутствует
137	406620.77	3232663.59	Геодезический метод	0.10	Закрепление отсутствует
138	406621.36	3232680.15	Геодезический метод	0.10	Закрепление отсутствует
139	406620.36	3232680.24	Геодезический метод	0.10	Закрепление отсутствует
140	406620.85	3232693.76	Геодезический метод	0.10	Закрепление отсутствует
141	406621.85	3232693.68	Геодезический метод	0.10	Закрепление отсутствует
142	406623.72	3232745.71	Геодезический метод	0.10	Закрепление отсутствует
143	406629.19	3232898.17	Геодезический метод	0.10	Закрепление отсутствует
144	406759.32	3233087.19	Геодезический метод	0.10	Закрепление отсутствует
145	406829.34	3233135.91	Геодезический метод	0.10	Закрепление отсутствует
146	406905.75	3233227.97	Геодезический метод	0.10	Закрепление отсутствует
147	406905.55	3233228.60	Геодезический метод	0.10	Закрепление отсутствует

2. Сведения о характерных точках границ объекта					
Обозначение характерных точек границ	Координаты, м		Метод определения координат характерной точки	Средняя квадратическая погрешность положения характерной точки (Mt), м	Описание обозначения точки на местности (при наличии)
	X	Y			
1	2	3	4	5	6
148	406899.06	3233233.15	Геодезический метод	0.10	Закрепление отсутствует
149	406897.59	3233234.19	Геодезический метод	0.10	Закрепление отсутствует
150	406897.05	3233233.34	Геодезический метод	0.10	Закрепление отсутствует
151	406884.44	3233242.31	Геодезический метод	0.10	Закрепление отсутствует
152	406897.18	3233259.50	Геодезический метод	0.10	Закрепление отсутствует
153	406899.73	3233263.69	Геодезический метод	0.10	Закрепление отсутствует
154	406882.96	3233260.85	Геодезический метод	0.10	Закрепление отсутствует
155	406870.73	3233269.53	Геодезический метод	0.10	Закрепление отсутствует
1	406864.48	3233260.72	Геодезический метод	0.10	Закрепление отсутствует
156	406880.36	3233257.18	Геодезический метод	0.10	Закрепление отсутствует
157	406881.62	3233249.73	Геодезический метод	0.10	Закрепление отсутствует
158	406882.67	3233243.56	Геодезический метод	0.10	Закрепление отсутствует
159	406879.15	3233246.06	Геодезический метод	0.10	Закрепление отсутствует
160	406879.71	3233246.89	Геодезический метод	0.10	Закрепление отсутствует
161	406879.05	3233247.36	Геодезический метод	0.10	Закрепление отсутствует
162	406879.61	3233250.50	Геодезический метод	0.10	Закрепление отсутствует
163	406879.22	3233253.46	Геодезический метод	0.10	Закрепление отсутствует
164	406878.63	3233254.74	Геодезический метод	0.10	Закрепление отсутствует
156	406880.36	3233257.18	Геодезический метод	0.10	Закрепление отсутствует
3. Сведения о характерных точках части (частей) границы объекта					
Обозначение характерных точек части границы	Координаты, м		Метод определения координат характерной точки	Средняя квадратическая погрешность положения характерной точки (Mt), м	Описание обозначения точки на местности (при наличии)
	X	Y			
1	2	3	4	5	6
-	-	-	-	-	-

Раздел 3

Сведения о местоположении измененных (уточненных) границ объекта

1. Система координат -

2. Сведения о характерных точках границ объекта

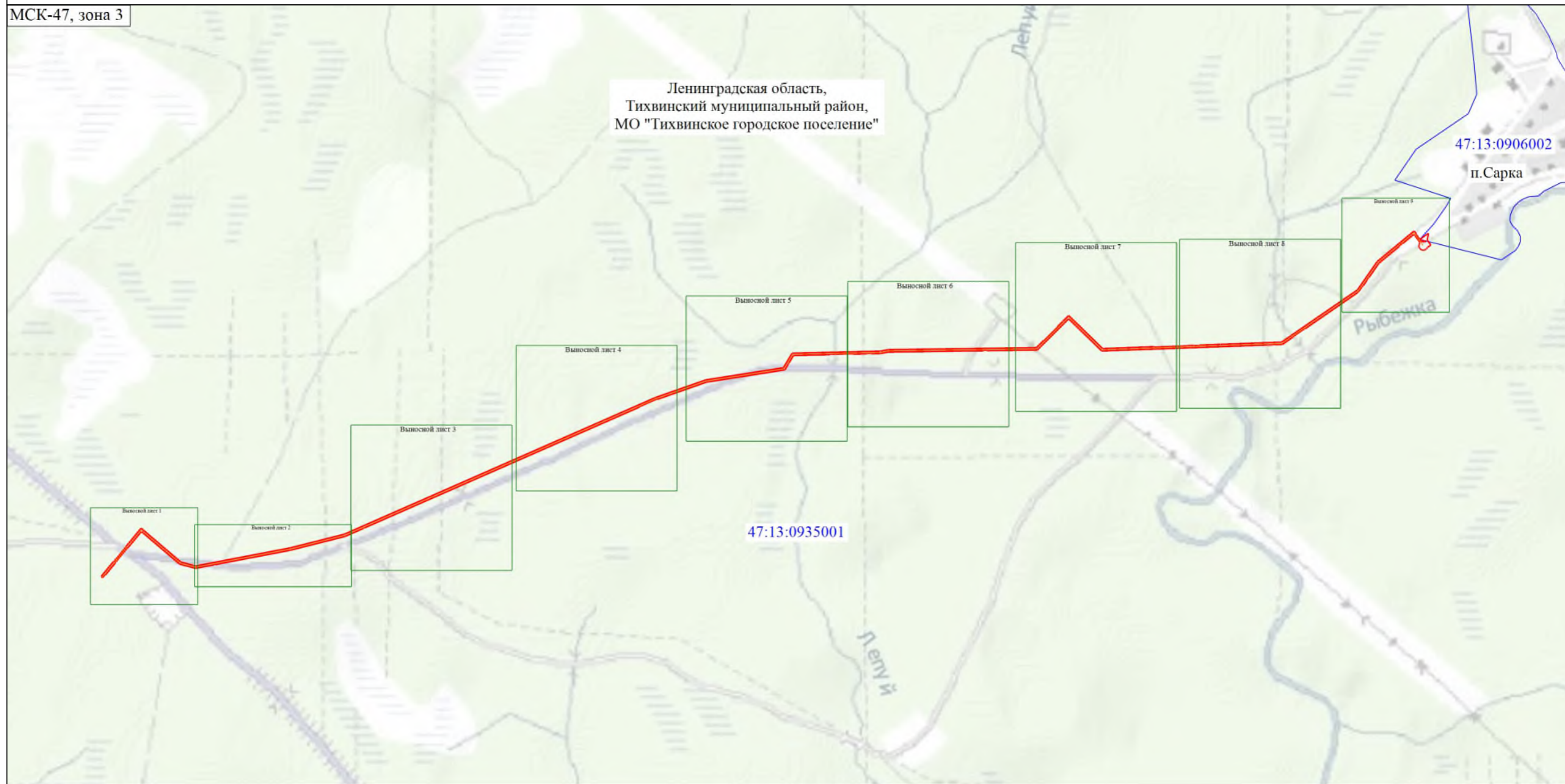
Обозначение характерных точек границ	Существующие координаты, м		Измененные (уточненные) координаты, м		Метод определения координат характерной точки	Средняя квадратическая погрешность положения характерной точки (M _t), м	Описание обозначения точки на местности (при наличии)
	X	Y	X	Y			
1	2	3	4	5	6	7	8
-	-	-	-	-	-	-	

3. Сведения о характерных точках части (частей) границы объекта

Обозначение характерных точек части границы	Существующие координаты, м		Измененные (уточненные) координаты, м		Метод определения координат характерной точки	Средняя квадратическая погрешность положения характерной точки (M _t), м	Описание обозначения точки на местности (при наличии)
	X	Y	X	Y			
1	2	3	4	5	6	7	8
-	-	-	-	-	-	-	

Схема расположения границ публичного сервитута

МСК-47, зона 3



Масштаб 1:10000

Условные обозначения

— Проектное местоположение газопровода
— Граница кадастрового квартала

Ленинградская область, Тихвинский муниципальный район, МО "Тихвинское городское поселение"

- Наименование муниципального образования

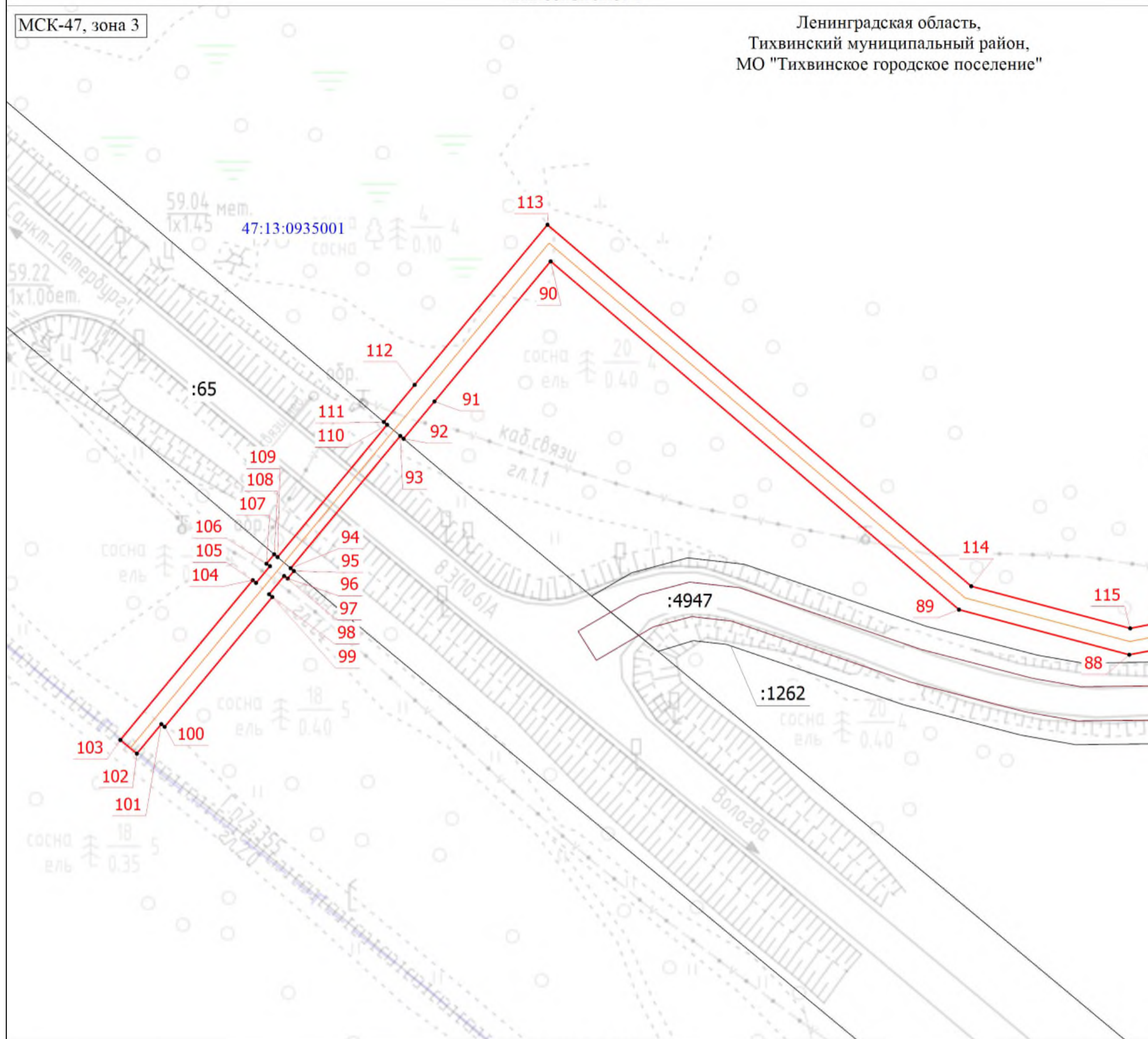
— Проектные границы публичного сервитута
47:13:0935001 - Номер кадастрового квартала

Схема расположения границ публичного сервитута

Выносной лист I

Ленинградская область,
Тихвинский муниципальный район,
МО "Тихвинское городское поселение"

МСК-47, зона 3



Масштаб 1:1000

Условные обозначения

- - Характерная точка границы, сведения о которой позволяют однозначно определить ее положение на местности
- 1 - Обозначение новой характерной точки
- :65 - Кадастровый номер земельного участка
- :4947 - Кадастровый номер сооружения
- (red line) - Проектное местоположение газопровода
- (red line) - Проектные границы публичного сервитута
- (black line) - Часть границы, сведения ЕГРН о которой позволяют однозначно определить ее положение на местности
- (black line) - Граница здания
- 47:13:0935001 - Номер кадастрового квартала
- Ленинградская область, Тихвинский муниципальный район, МО "Тихвинское городское поселение" - Наименование муниципального образования

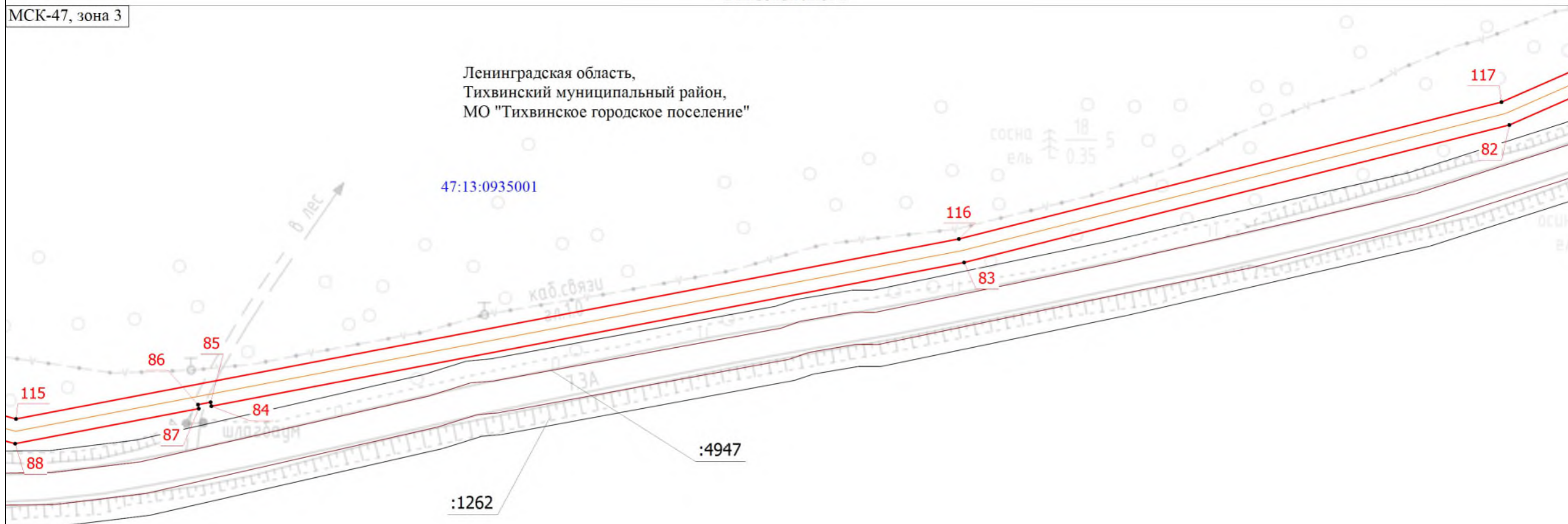
Схема расположения границ публичного сервитута

Выносной лист 2

МСК-47, зона 3

Ленинградская область,
Тихвинский муниципальный район,
МО "Тихвинское городское поселение"

47:13:0935001



Масштаб 1:1000

Условные обозначения

- - Характерная точка границы, сведения о которой позволяют однозначно определить ее положение на местности
- :1262 - Кадастровый номер земельного участка
- (orange line) - Проектное местоположение газопровода
- (red line) - Часть границы, сведения ЕГРН о которой позволяют однозначно определить ее положение на местности
- 47:13:0935001 - Номер кадастрового квартала

- 1 - Обозначение новой характерной точки
- :4947 - Кадастровый номер сооружения
- (red line) - Проектные границы публичного сервитута
- (red line) - Граница здания

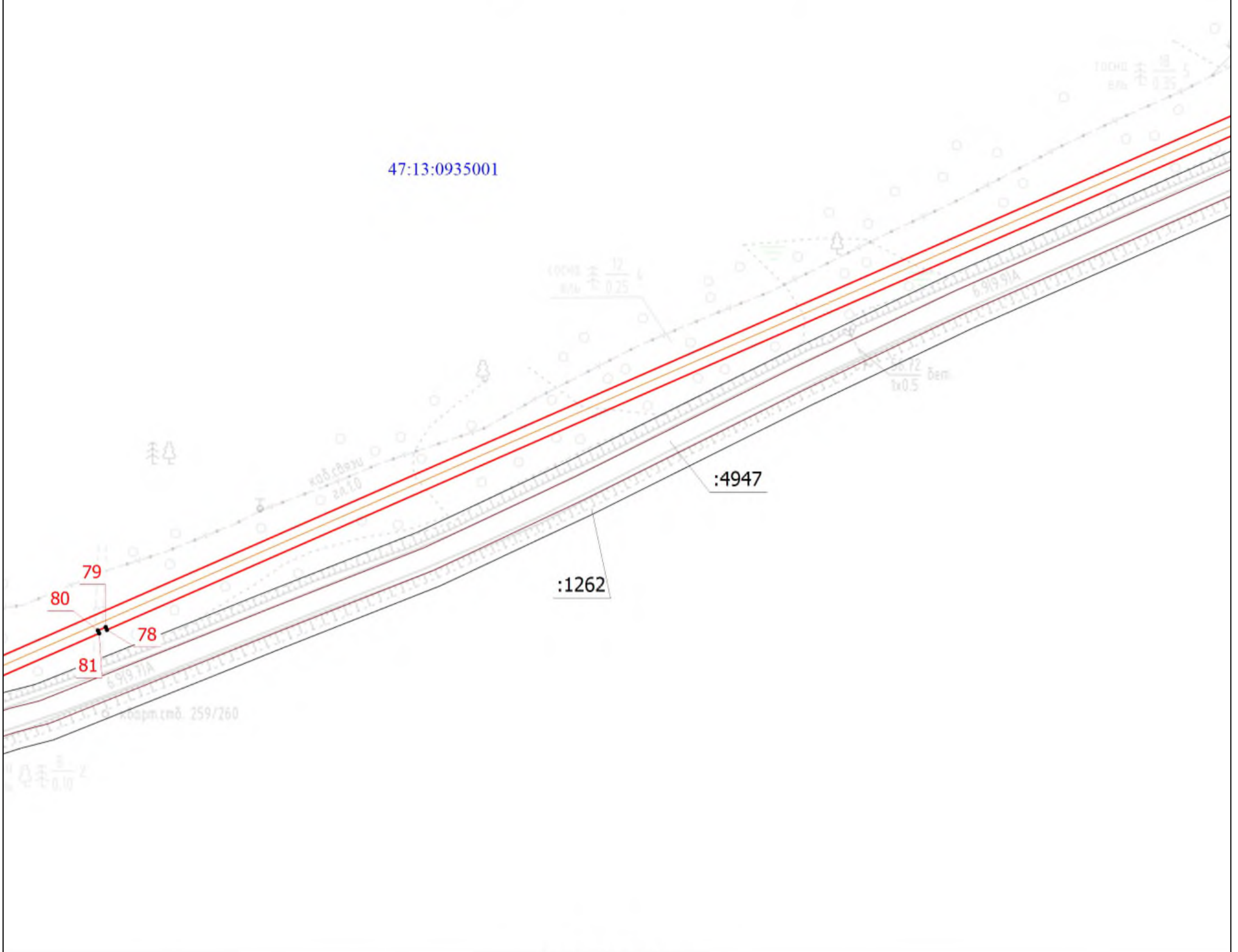
Ленинградская область, Тихвинский муниципальный район, МО "Тихвинское городское поселение" - Наименование муниципального образования

Схема расположения границ публичного сервитута

Выносной лист 3

МСК-47, зона 3

Ленинградская область,
Тихвинский муниципальный район,
МО "Тихвинское городское поселение"



Масштаб 1:1500

Условные обозначения

- - Характерная точка границы, сведения о которой позволяют однозначно определить ее положение на местности
- 1 - Обозначение новой характерной точки
- :1262 - Кадастровый номер земельного участка
- :4947 - Кадастровый номер сооружения
- (yellow) - Проектное местоположение газопровода
- (red) - Проектные границы публичного сервитута
- (grey) - Часть границы, сведения ЕГРН о которой позволяют однозначно определить ее положение на местности
- (black) - Граница здания
- 47:13:0935001 - Номер кадастрового квартала
- Ленинградская область, Тихвинский муниципальный район, МО "Тихвинское городское поселение" - Наименование муниципального образования

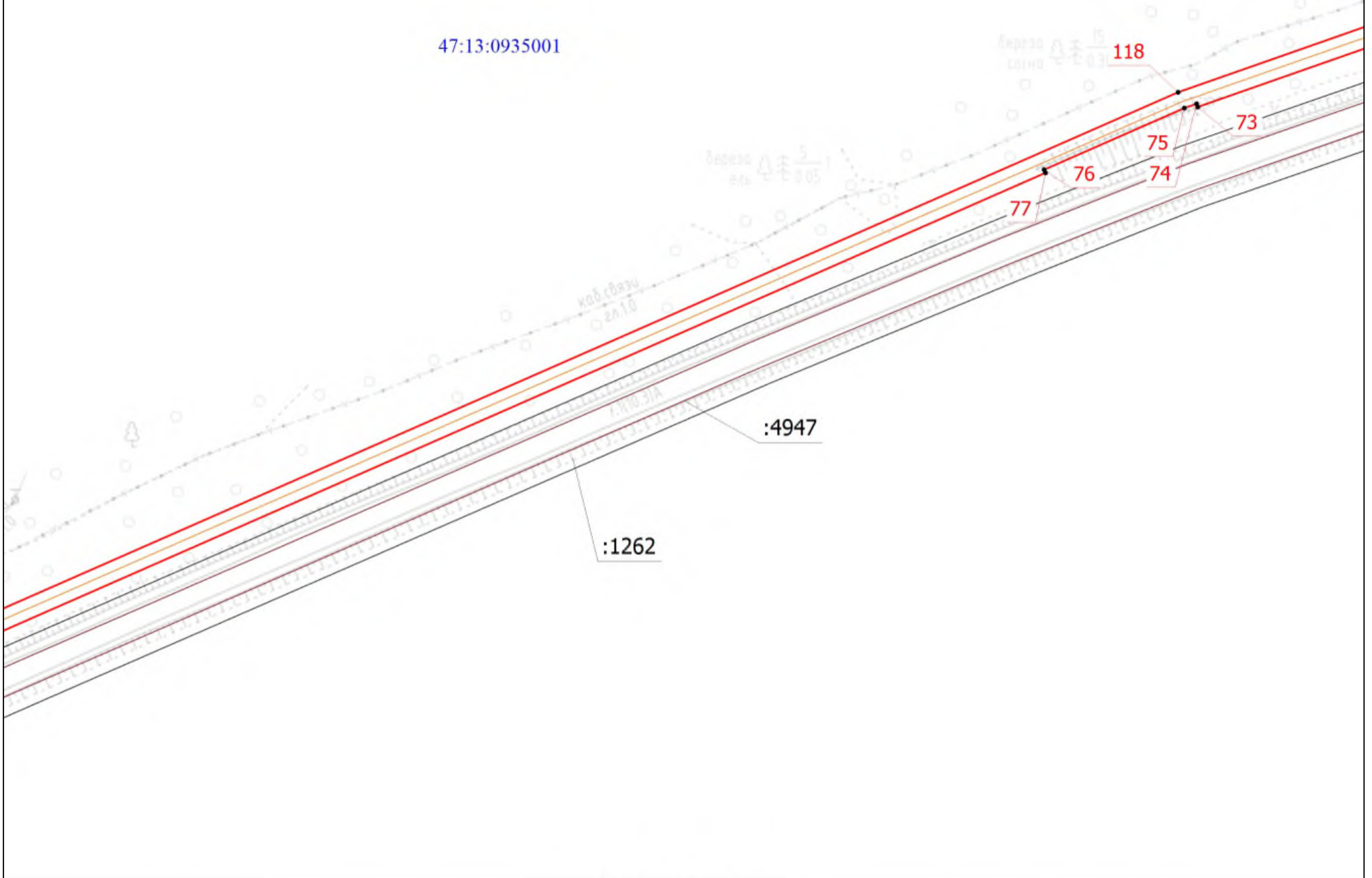
Схема расположения границ публичного сервитута

Выносной лист 4

МСК-47, зона 3

Ленинградская область,
Тихвинский муниципальный район,
МО "Тихвинское городское поселение"

47:13:0935001



Масштаб 1:1500

Условные обозначения

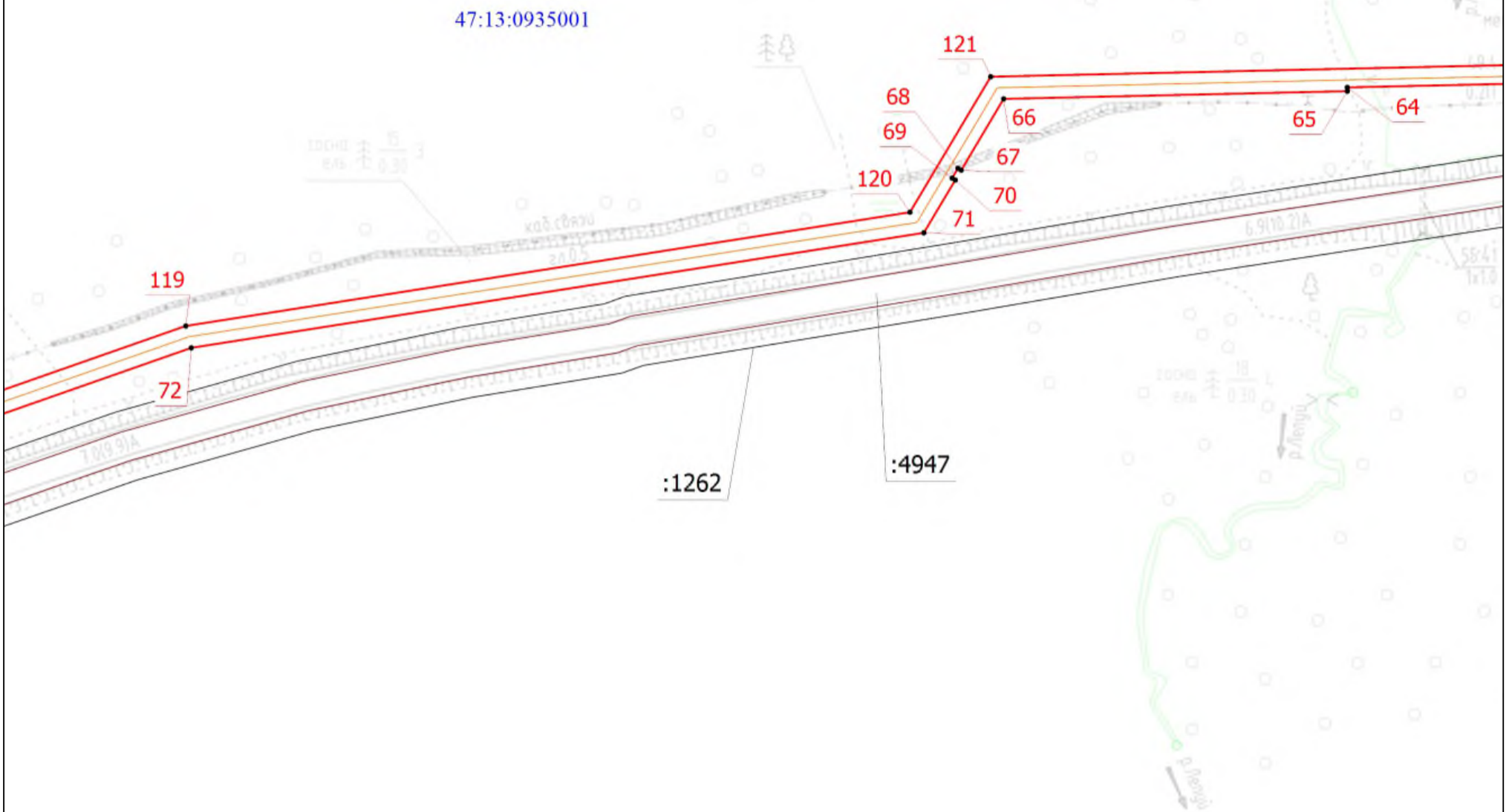
- | | | | |
|---------------|---|--|---|
| • | - Характерная точка границы, сведения о которой позволяют однозначно определить ее положение на местности | 1 | - Обозначение новой характерной точки |
| :1262 | - Кадастровый номер земельного участка | :4947 | - Кадастровый номер сооружения |
| — (orange) | - Проектное местоположение газопровода | — (red) | - Проектные границы публичного сервитута |
| — (grey) | - Часть границы, сведения ЕГРН о которой позволяют однозначно определить ее положение на местности | — (brown) | - Граница здания |
| 47:13:0935001 | - Номер кадастрового квартала | Ленинградская область, Тихвинский муниципальный район, МО "Тихвинское городское поселение" | - Наименование муниципального образования |

Схема расположения границ публичного сервитута

Выносной лист 5

МСК-47, зона 3

Ленинградская область,
Тихвинский муниципальный район,
МО "Тихвинское городское поселение"



Масштаб 1:1500

Условные обозначения

- | | | | |
|---------------|---|--|---|
| • | - Характерная точка границы, сведения о которой позволяют однозначно определить ее положение на местности | 1 | - Обозначение новой характерной точки |
| :1262 | - Кадастровый номер земельного участка | :4947 | - Кадастровый номер сооружения |
| — (yellow) | - Проектное местоположение газопровода | — (red) | - Проектные границы публичного сервитута |
| — (grey) | - Часть границы, сведения ЕГРН о которой позволяют однозначно определить ее положение на местности | — (brown) | - Граница здания |
| 47:13:0935001 | - Номер кадастрового квартала | Ленинградская область, Тихвинский муниципальный район, МО "Тихвинское городское поселение" | - Наименование муниципального образования |

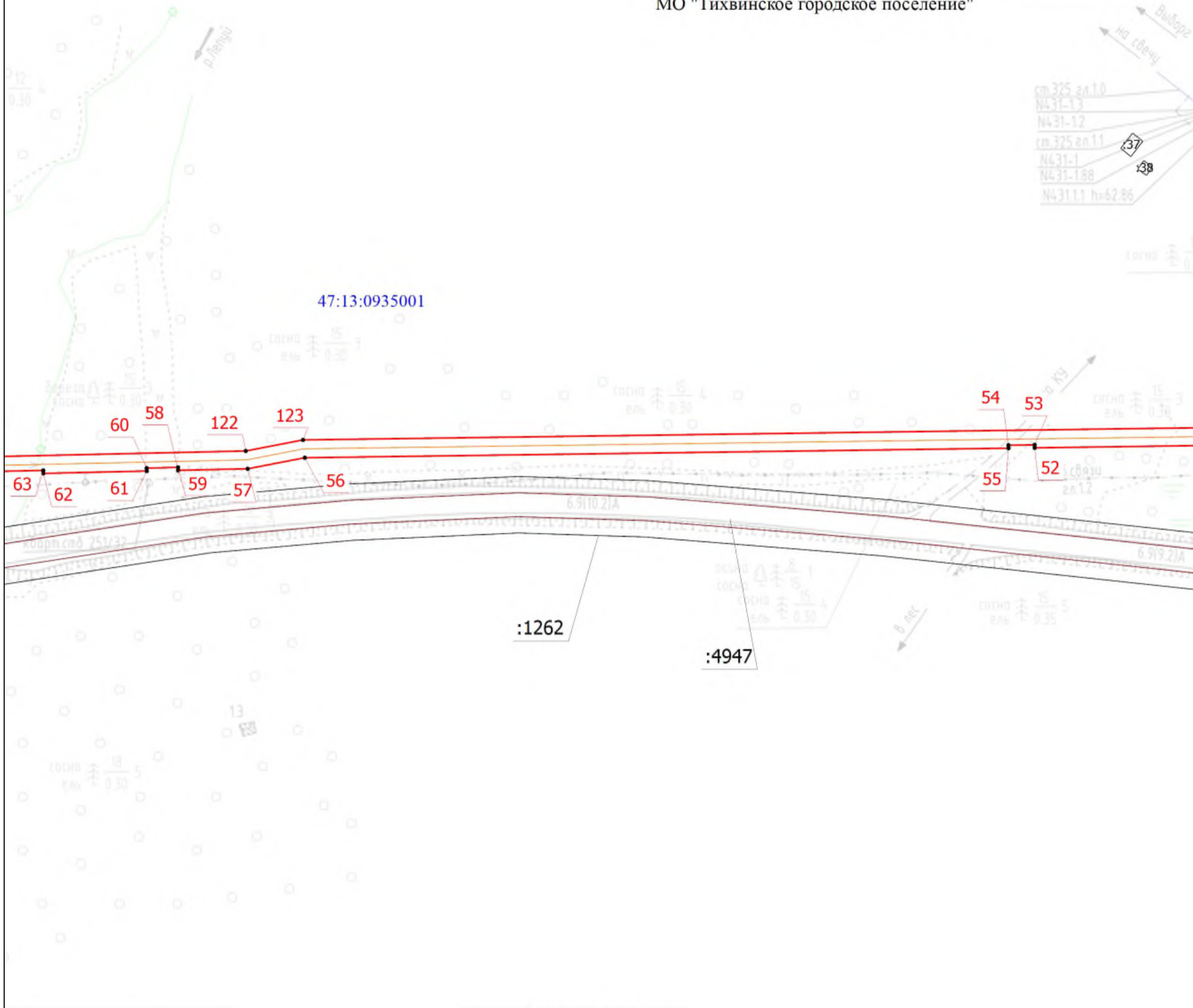
Схема расположения границ публичного сервитута

Выносной лист 6

МСК-47, зона 3

Ленинградская область,
Тихвинский муниципальный район,
МО "Тихвинское городское поселение"

Грязовец-Ленинград, №2
крановый узел №431-1
Грязовец-Ленинград-1, 431к



Масштаб 1:1500

Условные обозначения

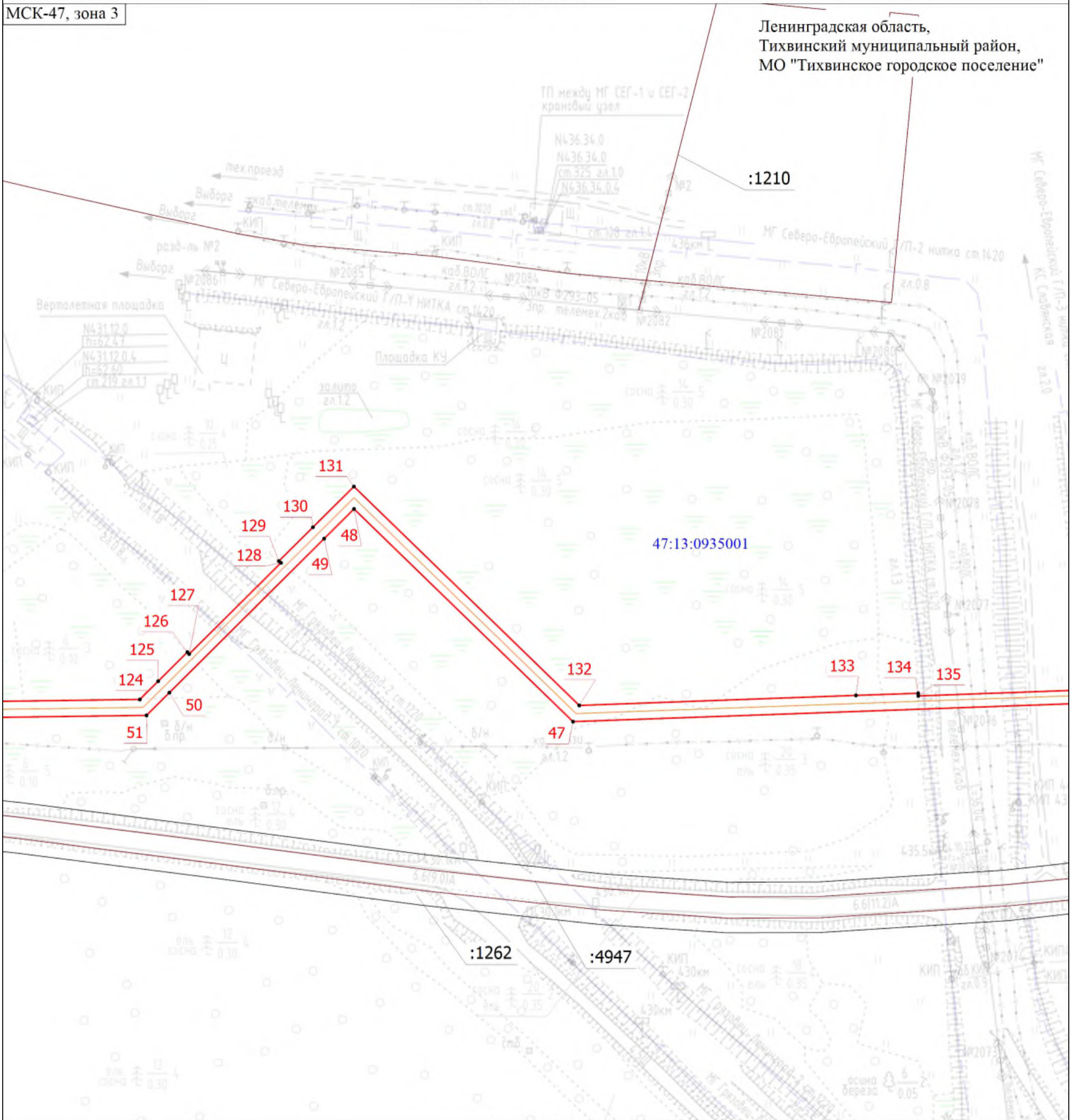
- | | | | |
|---------------|---|--|---|
| • | - Характерная точка границы, сведения о которой позволяют однозначно определить ее положение на местности | 1 | - Обозначение новой характерной точки |
| :37 | - Кадастровый номер земельного участка | :4947 | - Кадастровый номер сооружения |
| — (orange) | - Проектное местоположение газопровода | — (red) | - Проектные границы публичного сервитута |
| — (grey) | - Часть границы, сведения ЕГРН о которой позволяют однозначно определить ее положение на местности | — (brown) | - Граница здания |
| 47:13:0935001 | - Номер кадастрового квартала | Ленинградская область, Тихвинский муниципальный район, МО "Тихвинское городское поселение" | - Наименование муниципального образования |

Схема расположения границ публичного сервитута

Выносной лист 7

МСК-47, зона 3

Ленинградская область,
Тихвинский муниципальный район,
МО "Тихвинское городское поселение"



Масштаб 1:1500

Условные обозначения

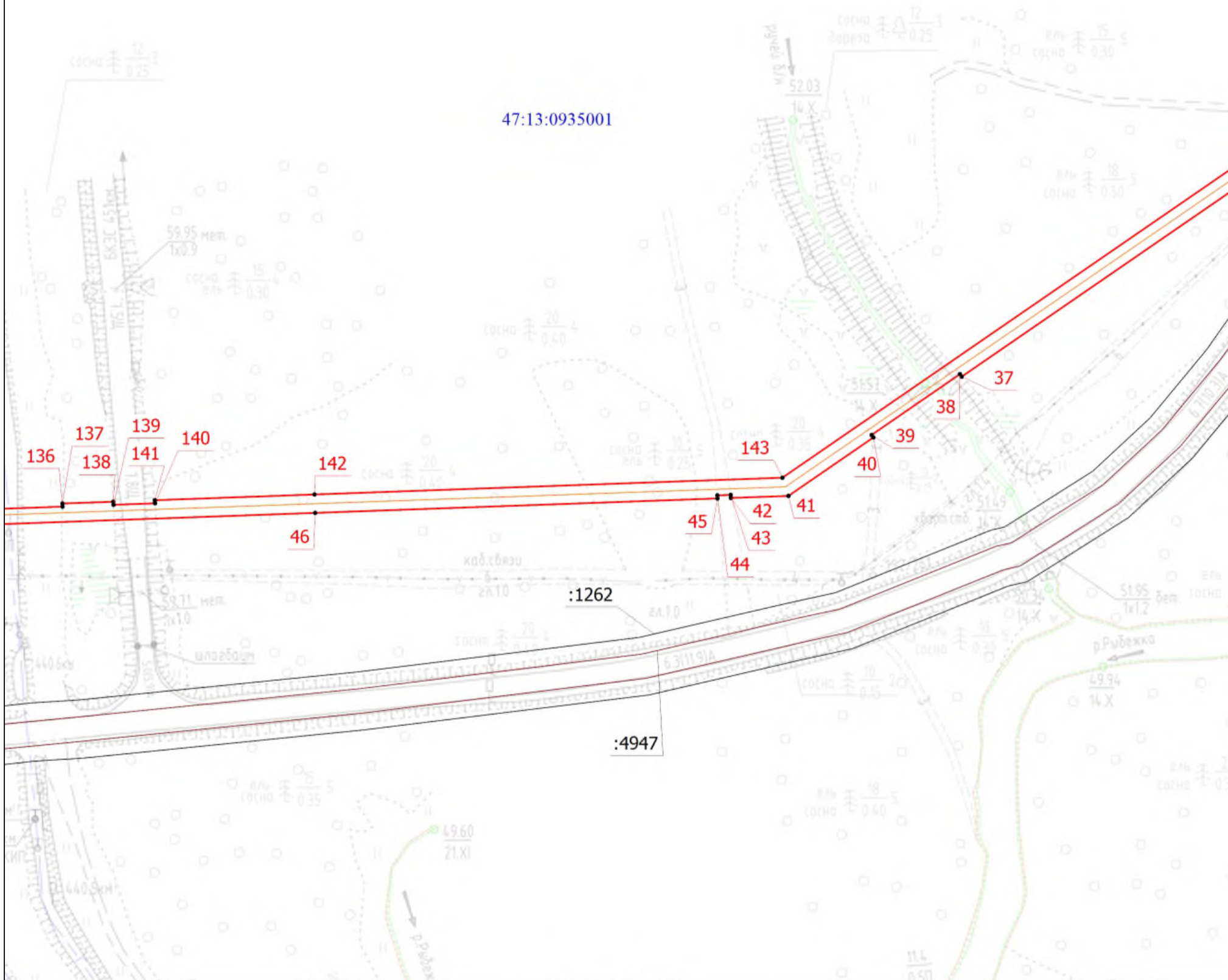
- | | | | |
|---------------|---|--|---|
| • | - Характерная точка границы, сведения о которой позволяют однозначно определить ее положение на местности | 1 | - Обозначение новой характерной точки |
| — (orange) | - Проектное местоположение газопровода | — (red) | - Проектные границы публичного сервитута |
| — (grey) | - Часть границы, сведения ЕГРН о которой позволяют однозначно определить ее положение на местности | — (black) | - Граница здания |
| 47:13:0935001 | - Номер кадастрового квартала | Ленинградская область, Тихвинский муниципальный район, МО "Тихвинское городское поселение" | - Наименование муниципального образования |
| :1262 | - Кадастровый номер земельного участка | :1210 | - Кадастровый номер сооружения |

Схема расположения границ публичного сервитута

Выносной лист 8

МСК-47, зона 3

Ленинградская область,
Тихвинский муниципальный район,
МО "Тихвинское городское поселение"



Масштаб 1:1500

Условные обозначения

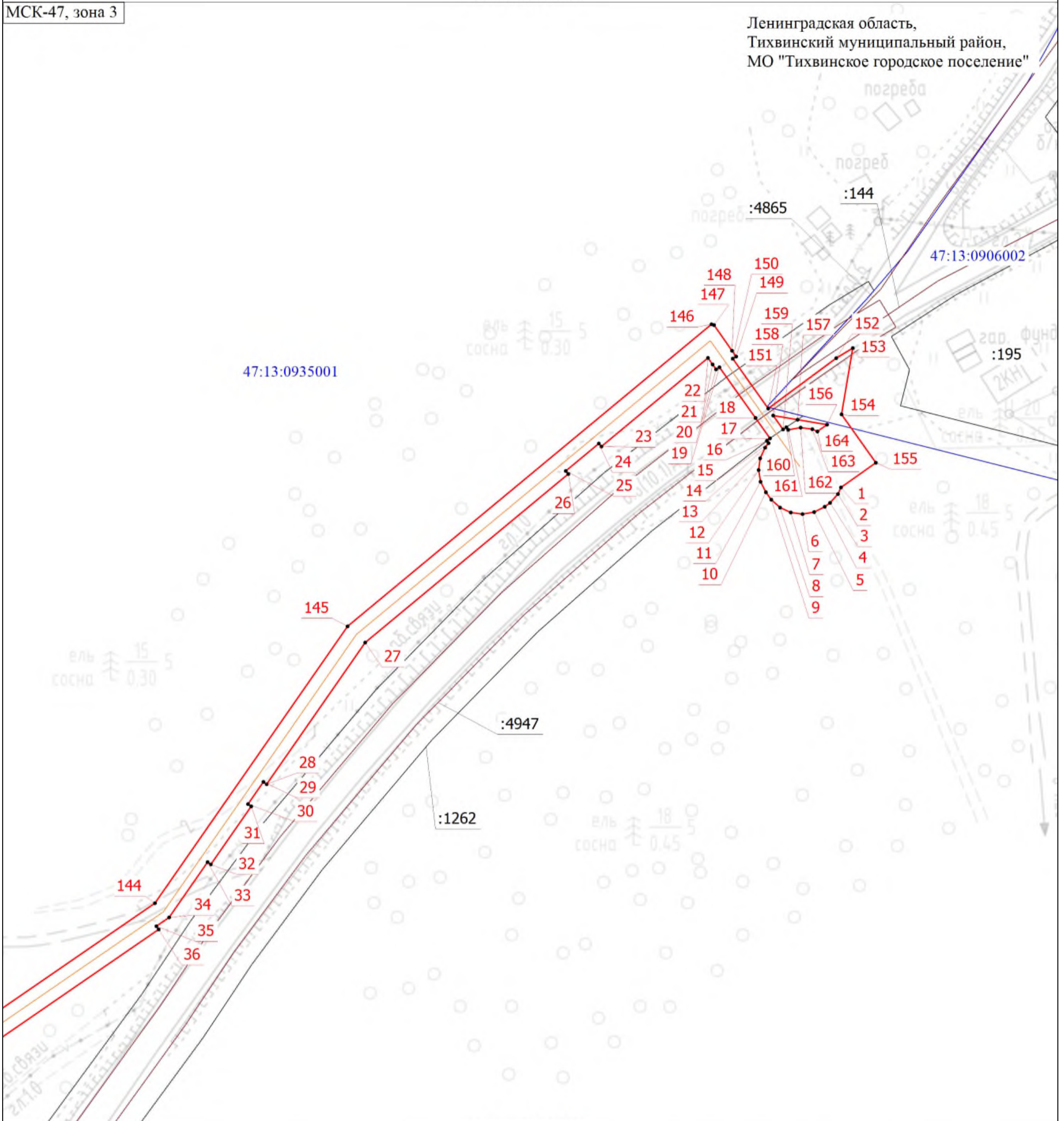
- | | | | |
|---------------|---|--|---|
| • | - Характерная точка границы, сведения о которой позволяют однозначно определить ее положение на местности | 1 | - Обозначение новой характерной точки |
| — (blue) | - Проектное местоположение газопровода | — (red) | - Проектные границы публичного сервитута |
| — (black) | - Часть границы, сведения ЕГРН о которой позволяют однозначно определить ее положение на местности | — (brown) | - Граница здания |
| 47:13:0935001 | - Номер кадастрового квартала | Ленинградская область, Тихвинский муниципальный район, МО "Тихвинское городское поселение" | - Наименование муниципального образования |
| :1262 | - Кадастровый номер земельного участка | :4947 | - Кадастровый номер сооружения |

Схема расположения границ публично сервитута

Выносной лист 9

МСК-47, зона 3

Ленинградская область,
Тихвинский муниципальный район,
МО "Тихвинское городское поселение"



Масштаб 1:1000

Условные обозначения

- | | | | |
|--|---|---------------|--|
| • | - Характерная точка границы, сведения о которой позволяют однозначно определить ее положение на местности | 1 | - Обозначение новой характерной точки |
| — (orange) | - Проектное местоположение газопровода | — (red) | - Проектные границы публично сервитута |
| — (black) | - Часть границы, сведения ЕГРН о которой позволяют однозначно определить ее положение на местности | — (brown) | - Граница здания |
| — (blue) | - Граница кадастрового квартала | 47:13:0935001 | - Номер кадастрового квартала |
| Ленинградская область, Тихвинский муниципальный район, МО "Тихвинское городское поселение" | - Наименование муниципального образования | :1262 | - Кадастровый номер земельного участка |
| :144 | - Кадастровый номер сооружения | | |