

ОПИСАНИЕ МЕСТОПОЛОЖЕНИЯ ГРАНИЦ

Публичный сервитут в отношении земель и (или) земельного(ых) участка(ов) в целях: «Складирование строительных и иных материалов, возведение некапитальных строений, сооружений (включая ограждения, бытовки, навесы) и (или) размещение строительной техники, которые необходимы для обеспечения строительства линейного объекта системы газоснабжения местного значения «Межпоселковый газопровод до п. Сарка Тихвинского района Ленинградской области»

(наименование объекта, местоположение границ которого описано (далее - объект))

Раздел 1

Сведения об объекте

№ п/п	Характеристики объекта	Описание характеристик
1	2	3
1.	Местоположение объекта	Ленинградская область, район Тихвинский
2.	Площадь объекта +/- величина погрешности определения площади (Р +/- Дельта Р)	32564 +/- 63 м ²
3.	Иные характеристики объекта	Публичный сервитут в отношении земель и (или) земельного(ых) участка(ов) в целях: «Складирование строительных и иных материалов, возведение некапитальных строений, сооружений (включая ограждения, бытовки, навесы) и (или) размещение строительной техники, которые необходимы для обеспечения строительства линейного объекта системы газоснабжения местного значения «Межпоселковый газопровод до п. Сарка Тихвинского района Ленинградской области» сроком на 3 года; на основании Постановления администрации муниципального образования Тихвинский муниципальный район Ленинградской области, ссылка; в пользу ООО «Газпром газификация» (ИНН-7813655197, ОГРН – 1217800107744, почтовый адрес: 194044, Санкт- Петербург, вн. тер. г. Муниципальный округ Сампсониевское, пр-кт Большой Сампсониевский, д. 60, литера А, тел. +7 (812) 613-33-00, электронная почта info@eoggazprom.ru)

Раздел 2**Сведения о местоположении границ объекта**

1. Система координат МСК-47, зона 3

2. Сведения о характерных точках границ объекта

Обозначение характерных точек границ	Координаты, м		Метод определения координат характерной точки	Средняя квадратическая погрешность положения характерной точки (M _t), м	Описание обозначения точки на местности (при наличии)
	X	Y			
1	2	3	4	5	6
1	406641.82	3232745.21	Геодезический метод	0.10	Закрепление отсутствует
2	406643.26	3232782.55	Геодезический метод	0.10	Закрепление отсутствует
3	406627.06	3232783.13	Геодезический метод	0.10	Закрепление отсутствует
4	406631.17	3232897.51	Геодезический метод	0.10	Закрепление отсутствует
5	406649.73	3232924.52	Геодезический метод	0.10	Закрепление отсутствует
6	406653.87	3232921.67	Геодезический метод	0.10	Закрепление отсутствует
7	406678.04	3232956.78	Геодезический метод	0.10	Закрепление отсутствует
8	406673.92	3232959.61	Геодезический метод	0.10	Закрепление отсутствует
9	406692.22	3232986.20	Геодезический метод	0.10	Закрепление отсутствует
10	406706.72	3232976.23	Геодезический метод	0.10	Закрепление отсутствует
11	406749.08	3233037.74	Геодезический метод	0.10	Закрепление отсутствует
12	406748.51	3233048.84	Геодезический метод	0.10	Закрепление отсутствует
13	406748.56	3233055.11	Геодезический метод	0.10	Закрепление отсутствует
14	406749.04	3233059.11	Геодезический метод	0.10	Закрепление отсутствует
15	406750.88	3233067.86	Геодезический метод	0.10	Закрепление отсутствует
16	406762.21	3233084.33	Геодезический метод	0.10	Закрепление отсутствует
17	406832.08	3233132.63	Геодезический метод	0.10	Закрепление отсутствует
18	406895.73	3233209.58	Геодезический метод	0.10	Закрепление отсутствует
19	406900.89	3233211.96	Геодезический метод	0.10	Закрепление отсутствует
20	406916.81	3233200.93	Геодезический метод	0.10	Закрепление отсутствует
21	406928.14	3233217.41	Геодезический метод	0.10	Закрепление отсутствует
22	406901.48	3233236.47	Геодезический метод	0.10	Закрепление отсутствует

2. Сведения о характерных точках границ объекта					
Обозначение характерных точек границ	Координаты, м		Метод определения координат характерной точки	Средняя квадратическая погрешность положения характерной точки (M _t), м	Описание обозначения точки на местности (при наличии)
	X	Y			
1	2	3	4	5	6
23	406899.06	3233233.15	Геодезический метод	0.10	Закрепление отсутствует
24	406905.55	3233228.60	Геодезический метод	0.10	Закрепление отсутствует
25	406905.75	3233227.97	Геодезический метод	0.10	Закрепление отсутствует
26	406829.34	3233135.91	Геодезический метод	0.10	Закрепление отсутствует
27	406759.32	3233087.19	Геодезический метод	0.10	Закрепление отсутствует
28	406629.19	3232898.17	Геодезический метод	0.10	Закрепление отсутствует
29	406623.72	3232745.71	Геодезический метод	0.10	Закрепление отсутствует
1	406641.82	3232745.21	Геодезический метод	0.10	Закрепление отсутствует
86	406129.06	3230030.14	Геодезический метод	0.10	Закрепление отсутствует
85	406133.52	3230024.76	Геодезический метод	0.10	Закрепление отсутствует
84	406157.01	3230044.20	Геодезический метод	0.10	Закрепление отсутствует
83	406169.76	3230028.81	Геодезический метод	0.10	Закрепление отсутствует
82	406185.16	3230041.58	Геодезический метод	0.10	Закрепление отсутствует
81	406166.65	3230063.77	Геодезический метод	0.10	Закрепление отсутствует
80	406174.72	3230070.61	Геодезический метод	0.10	Закрепление отсутствует
79	406173.43	3230072.13	Геодезический метод	0.10	Закрепление отсутствует
78	406165.19	3230065.15	Геодезический метод	0.10	Закрепление отсутствует
77	406130.50	3230106.12	Геодезический метод	0.10	Закрепление отсутствует
76	406098.07	3230144.17	Геодезический метод	0.10	Закрепление отсутствует
75	406083.45	3230161.15	Геодезический метод	0.10	Закрепление отсутствует
74	406074.94	3230196.92	Геодезический метод	0.10	Закрепление отсутствует
73	406082.25	3230235.64	Геодезический метод	0.10	Закрепление отсутствует
72	406121.12	3230428.49	Геодезический метод	0.10	Закрепление отсутствует
71	406149.89	3230551.42	Геодезический метод	0.10	Закрепление отсутствует
70	406153.74	3230565.76	Геодезический метод	0.10	Закрепление отсутствует

2. Сведения о характерных точках границ объекта					
Обозначение характерных точек границ	Координаты, м		Метод определения координат характерной точки	Средняя квадратическая погрешность положения характерной точки (Mt), м	Описание обозначения точки на местности (при наличии)
	X	Y			
1	2	3	4	5	6
69	406159.72	3230579.82	Геодезический метод	0.10	Закрепление отсутствует
68	406356.97	3231029.52	Геодезический метод	0.10	Закрепление отсутствует
67	406367.96	3231024.69	Геодезический метод	0.10	Закрепление отсутствует
66	406388.07	3231070.47	Геодезический метод	0.10	Закрепление отсутствует
65	406386.24	3231071.27	Геодезический метод	0.10	Закрепление отсутствует
64	406398.31	3231098.74	Геодезический метод	0.10	Закрепление отсутствует
63	406389.15	3231102.76	Геодезический метод	0.10	Закрепление отсутствует
62	406492.93	3231338.93	Геодезический метод	0.10	Закрепление отсутствует
61	406537.16	3231465.15	Геодезический метод	0.10	Закрепление отсутствует
60	406567.02	3231655.17	Геодезический метод	0.10	Закрепление отсутствует
59	406606.77	3231678.85	Геодезический метод	0.10	Закрепление отсутствует
58	406608.83	3231770.89	Геодезический метод	0.10	Закрепление отсутствует
57	406614.83	3231770.75	Геодезический метод	0.10	Закрепление отсутствует
56	406616.39	3231840.54	Геодезический метод	0.10	Закрепление отсутствует
55	406610.39	3231840.68	Геодезический метод	0.10	Закрепление отсутствует
54	406611.50	3231890.15	Геодезический метод	0.10	Закрепление отсутствует
53	406614.28	3231920.13	Геодезический метод	0.10	Закрепление отсутствует
52	406615.77	3232080.31	Геодезический метод	0.10	Закрепление отсутствует
51	406625.77	3232080.23	Геодезический метод	0.10	Закрепление отсутствует
50	406626.25	3232140.23	Геодезический метод	0.10	Закрепление отсутствует
49	406636.25	3232140.15	Геодезический метод	0.10	Закрепление отсутствует
48	406636.42	3232160.15	Геодезический метод	0.10	Закрепление отсутствует
47	406616.42	3232160.31	Геодезический метод	0.10	Закрепление отсутствует
46	406617.26	3232263.33	Геодезический метод	0.10	Закрепление отсутствует
45	406621.59	3232267.75	Геодезический метод	0.10	Закрепление отсутствует

2. Сведения о характерных точках границ объекта					
Обозначение характерных точек границ	Координаты, м		Метод определения координат характерной точки	Средняя квадратическая погрешность положения характерной точки (Mt), м	Описание обозначения точки на местности (при наличии)
	X	Y			
1	2	3	4	5	6
44	406629.75	3232259.75	Геодезический метод	0.10	Закрепление отсутствует
43	406643.75	3232274.04	Геодезический метод	0.10	Закрепление отсутствует
42	406622.31	3232295.03	Геодезический метод	0.10	Закрепление отсутствует
41	406615.45	3232288.14	Геодезический метод	0.10	Закрепление отсутствует
40	406610.45	3231919.57	Геодезический метод	0.10	Закрепление отсутствует
39	406606.73	3231900.31	Геодезический метод	0.10	Закрепление отсутствует
38	406601.80	3231680.55	Геодезический метод	0.10	Закрепление отсутствует
37	406565.59	3231658.98	Геодезический метод	0.10	Закрепление отсутствует
36	406535.22	3231465.64	Геодезический метод	0.10	Закрепление отсутствует
35	406491.07	3231339.66	Геодезический метод	0.10	Закрепление отсутствует
34	406151.25	3230566.33	Геодезический метод	0.10	Закрепление отсутствует
33	406117.18	3230431.32	Геодезический метод	0.10	Закрепление отсутствует
32	406072.38	3230196.73	Геодезический метод	0.10	Закрепление отсутствует
31	406082.18	3230159.72	Геодезический метод	0.10	Закрепление отсутствует
30	406166.34	3230061.06	Геодезический метод	0.10	Закрепление отсутствует
86	406129.06	3230030.14	Геодезический метод	0.10	Закрепление отсутствует
104	406613.21	3232453.15	Геодезический метод	0.10	Закрепление отсутствует
103	406695.45	3232368.53	Геодезический метод	0.10	Закрепление отсутствует
102	406680.16	3232353.16	Геодезический метод	0.10	Закрепление отсутствует
101	406685.16	3232348.27	Геодезический метод	0.10	Закрепление отсутствует
100	406706.15	3232369.70	Геодезический метод	0.10	Закрепление отсутствует
99	406699.89	3232375.83	Геодезический метод	0.10	Закрепление отсутствует
98	406737.53	3232413.26	Геодезический метод	0.10	Закрепление отсутствует
97	406735.90	3232414.85	Геодезический метод	0.10	Закрепление отсутствует
96	406698.44	3232377.21	Геодезический метод	0.10	Закрепление отсутствует

2. Сведения о характерных точках границ объекта					
Обозначение характерных точек границ	Координаты, м		Метод определения координат характерной точки	Средняя квадратическая погрешность положения характерной точки (M _t), м	Описание обозначения точки на местности (при наличии)
	X	Y			
1	2	3	4	5	6
95	406691.86	3232383.69	Геодезический метод	0.10	Закрепление отсутствует
94	406701.69	3232393.90	Геодезический метод	0.10	Закрепление отсутствует
93	406687.74	3232407.90	Геодезический метод	0.10	Закрепление отсутствует
92	406673.73	3232393.76	Геодезический метод	0.10	Закрепление отсутствует
91	406615.24	3232453.98	Геодезический метод	0.10	Закрепление отсутствует
90	406617.82	3232525.84	Геодезический метод	0.10	Закрепление отсутствует
89	406634.45	3232525.24	Геодезический метод	0.10	Закрепление отсутствует
88	406635.55	3232555.72	Геодезический метод	0.10	Закрепление отсутствует
87	406616.99	3232557.06	Геодезический метод	0.10	Закрепление отсутствует
104	406613.21	3232453.15	Геодезический метод	0.10	Закрепление отсутствует
112	406880.36	3233257.18	Геодезический метод	0.10	Закрепление отсутствует
111	406878.63	3233254.74	Геодезический метод	0.10	Закрепление отсутствует
110	406879.22	3233253.46	Геодезический метод	0.10	Закрепление отсутствует
109	406879.61	3233250.50	Геодезический метод	0.10	Закрепление отсутствует
108	406879.05	3233247.36	Геодезический метод	0.10	Закрепление отсутствует
107	406879.71	3233246.89	Геодезический метод	0.10	Закрепление отсутствует
106	406879.15	3233246.06	Геодезический метод	0.10	Закрепление отсутствует
105	406882.67	3233243.56	Геодезический метод	0.10	Закрепление отсутствует
112	406880.36	3233257.18	Геодезический метод	0.10	Закрепление отсутствует
113	406618.02	3232299.24	Геодезический метод	0.10	Закрепление отсутствует
114	406615.17	3232302.03	Геодезический метод	0.10	Закрепление отсутствует
115	406598.94	3232285.62	Геодезический метод	0.10	Закрепление отсутствует
116	406598.55	3232276.32	Геодезический метод	0.10	Закрепление отсутствует
117	406605.31	3232269.70	Геодезический метод	0.10	Закрепление отсутствует
118	406602.46	3231920.48	Геодезический метод	0.10	Закрепление отсутствует

2. Сведения о характерных точках границ объекта					
Обозначение характерных точек границ	Координаты, м		Метод определения координат характерной точки	Средняя квадратическая погрешность положения характерной точки (Mt), м	Описание обозначения точки на местности (при наличии)
	X	Y			
1	2	3	4	5	6
119	406600.18	3231920.46	Геодезический метод	0.10	Закрепление отсутствует
120	406598.40	3231840.94	Геодезический метод	0.10	Закрепление отсутствует
121	406596.40	3231840.99	Геодезический метод	0.10	Закрепление отсутствует
122	406594.83	3231771.13	Геодезический метод	0.10	Закрепление отсутствует
123	406596.67	3231771.09	Геодезический метод	0.10	Закрепление отсутствует
124	406595.00	3231689.57	Геодезический метод	0.10	Закрепление отсутствует
125	406561.26	3231693.11	Геодезический метод	0.10	Закрепление отсутствует
126	406556.44	3231693.62	Геодезический метод	0.10	Закрепление отсутствует
127	406550.94	3231663.07	Геодезический метод	0.10	Закрепление отсутствует
128	406555.94	3231661.43	Геодезический метод	0.10	Закрепление отсутствует
129	406556.17	3231661.35	Геодезический метод	0.10	Закрепление отсутствует
130	406525.48	3231468.09	Геодезический метод	0.10	Закрепление отсутствует
131	406481.76	3231343.33	Геодезический метод	0.10	Закрепление отсутствует
132	406355.40	3231055.70	Геодезический метод	0.10	Закрепление отсутствует
133	406344.01	3231027.80	Геодезический метод	0.10	Закрепление отсутствует
134	406336.04	3231010.23	Геодезический метод	0.10	Закрепление отсутствует
135	406190.58	3230679.45	Геодезический метод	0.10	Закрепление отсутствует
136	406142.33	3230569.34	Геодезический метод	0.10	Закрепление отсутствует
137	406104.75	3230407.23	Геодезический метод	0.10	Закрепление отсутствует
138	406103.23	3230394.29	Геодезический метод	0.10	Закрепление отсутствует
139	406086.93	3230308.67	Геодезический метод	0.10	Закрепление отсутствует
140	406082.16	3230290.39	Геодезический метод	0.10	Закрепление отсутствует
141	406072.09	3230237.83	Геодезический метод	0.10	Закрепление отсутствует
142	406064.47	3230200.28	Геодезический метод	0.10	Закрепление отсутствует
143	406064.34	3230188.08	Геодезический метод	0.10	Закрепление отсутствует

2. Сведения о характерных точках границ объекта					
Обозначение характерных точек границ	Координаты, м		Метод определения координат характерной точки	Средняя квадратическая погрешность положения характерной точки (M _t), м	Описание обозначения точки на местности (при наличии)
	X	Y			
1	2	3	4	5	6
144	406073.10	3230154.96	Геодезический метод	0.10	Закрепление отсутствует
145	406150.21	3230064.57	Геодезический метод	0.10	Закрепление отсутствует
146	406120.75	3230040.14	Геодезический метод	0.10	Закрепление отсутствует
147	406125.21	3230034.76	Геодезический метод	0.10	Закрепление отсутствует
148	406157.83	3230061.80	Геодезический метод	0.10	Закрепление отсутствует
149	406076.73	3230156.87	Геодезический метод	0.10	Закрепление отсутствует
150	406066.23	3230196.51	Геодезический метод	0.10	Закрепление отсутствует
151	406074.95	3230242.18	Геодезический метод	0.10	Закрепление отсутствует
152	406075.94	3230241.99	Геодезический метод	0.10	Закрепление отсутствует
153	406076.54	3230245.14	Геодезический метод	0.10	Закрепление отсутствует
154	406075.55	3230245.33	Геодезический метод	0.10	Закрепление отсутствует
155	406111.32	3230432.62	Геодезический метод	0.10	Закрепление отсутствует
156	406145.55	3230568.29	Геодезический метод	0.10	Закрепление отсутствует
157	406165.80	3230614.37	Геодезический метод	0.10	Закрепление отсутствует
158	406166.72	3230613.97	Геодезический метод	0.10	Закрепление отсутствует
159	406167.83	3230616.51	Геодезический метод	0.10	Закрепление отсутствует
160	406166.92	3230616.91	Геодезический метод	0.10	Закрепление отсутствует
161	406467.37	3231300.65	Геодезический метод	0.10	Закрепление отсутствует
162	406468.29	3231300.25	Геодезический метод	0.10	Закрепление отсутствует
163	406486.41	3231341.50	Геодезический метод	0.10	Закрепление отсутствует
164	406487.68	3231345.10	Геодезический метод	0.10	Закрепление отсутствует
165	406486.73	3231345.43	Геодезический метод	0.10	Закрепление отсутствует
166	406529.37	3231467.11	Геодезический метод	0.10	Закрепление отсутствует
167	406560.10	3231662.69	Геодезический метод	0.10	Закрепление отсутствует
168	406574.21	3231671.09	Геодезический метод	0.10	Закрепление отсутствует

2. Сведения о характерных точках границ объекта					
Обозначение характерных точек границ	Координаты, м		Метод определения координат характерной точки	Средняя квадратическая погрешность положения характерной точки (Mt), м	Описание обозначения точки на местности (при наличии)
	X	Y			
1	2	3	4	5	6
169	406574.72	3231670.24	Геодезический метод	0.10	Закрепление отсутствует
170	406577.34	3231671.80	Геодезический метод	0.10	Закрепление отсутствует
171	406576.83	3231672.66	Геодезический метод	0.10	Закрепление отсутствует
172	406595.88	3231684.00	Геодезический метод	0.10	Закрепление отсутствует
173	406597.94	3231775.76	Геодезический метод	0.10	Закрепление отсутствует
174	406598.94	3231775.74	Геодезический метод	0.10	Закрепление отсутствует
175	406600.20	3231832.20	Геодезический метод	0.10	Закрепление отсутствует
176	406599.20	3231832.22	Геодезический метод	0.10	Закрепление отсутствует
177	406599.98	3231867.00	Геодезический метод	0.10	Закрепление отсутствует
178	406600.98	3231866.98	Геодезический метод	0.10	Закрепление отсутствует
179	406601.22	3231877.54	Геодезический метод	0.10	Закрепление отсутствует
180	406600.22	3231877.56	Геодезический метод	0.10	Закрепление отсутствует
181	406600.74	3231900.95	Геодезический метод	0.10	Закрепление отсутствует
182	406604.46	3231920.18	Геодезический метод	0.10	Закрепление отсутствует
183	406607.67	3232156.87	Геодезический метод	0.10	Закрепление отсутствует
184	406608.67	3232156.86	Геодезический метод	0.10	Закрепление отсутствует
185	406608.79	3232165.67	Геодезический метод	0.10	Закрепление отсутствует
186	406607.79	3232165.68	Геодезический метод	0.10	Закрепление отсутствует
187	406609.48	3232290.65	Геодезический метод	0.10	Закрепление отсутствует
113	406618.02	3232299.24	Геодезический метод	0.10	Закрепление отсутствует
188	406610.95	3232557.50	Геодезический метод	0.10	Закрепление отсутствует
189	406606.96	3232557.80	Геодезический метод	0.10	Закрепление отсутствует
190	406606.17	3232535.71	Геодезический метод	0.10	Закрепление отсутствует
191	406559.13	3232537.40	Геодезический метод	0.10	Закрепление отсутствует
192	406541.61	3232557.00	Геодезический метод	0.10	Закрепление отсутствует

2. Сведения о характерных точках границ объекта					
Обозначение характерных точек границ	Координаты, м		Метод определения координат характерной точки	Средняя квадратическая погрешность положения характерной точки (Mt), м	Описание обозначения точки на местности (при наличии)
	X	Y			
1	2	3	4	5	6
193	406540.66	3232540.19	Геодезический метод	0.10	Закрепление отсутствует
194	406541.26	3232513.41	Геодезический метод	0.10	Закрепление отсутствует
195	406559.44	3232530.38	Геодезический метод	0.10	Закрепление отсутствует
196	406605.91	3232528.71	Геодезический метод	0.10	Закрепление отсутствует
197	406603.06	3232449.24	Геодезический метод	0.10	Закрепление отсутствует
198	406679.27	3232370.83	Геодезический метод	0.10	Закрепление отсутствует
199	406670.87	3232362.26	Геодезический метод	0.10	Закрепление отсутствует
200	406675.86	3232357.36	Геодезический метод	0.10	Закрепление отсутствует
201	406687.03	3232368.58	Геодезический метод	0.10	Закрепление отсутствует
202	406607.12	3232450.81	Геодезический метод	0.10	Закрепление отсутствует
188	406610.95	3232557.50	Геодезический метод	0.10	Закрепление отсутствует
203	406617.72	3232745.94	Геодезический метод	0.10	Закрепление отсутствует
204	406622.43	3232877.00	Геодезический метод	0.10	Закрепление отсутствует
205	406623.43	3232876.96	Геодезический метод	0.10	Закрепление отсутствует
206	406623.58	3232881.33	Геодезический метод	0.10	Закрепление отсутствует
207	406622.59	3232881.37	Геодезический метод	0.10	Закрепление отсутствует
208	406623.26	3232900.13	Геодезический метод	0.10	Закрепление отсутствует
209	406642.31	3232927.81	Геодезический метод	0.10	Закрепление отсутствует
210	406643.14	3232927.24	Геодезический метод	0.10	Закрепление отсутствует
211	406662.95	3232956.02	Геодезический метод	0.10	Закрепление отсутствует
212	406662.12	3232956.58	Геодезический метод	0.10	Закрепление отсутствует
213	406752.68	3233088.13	Геодезический метод	0.10	Закрепление отсутствует
214	406753.50	3233087.56	Геодезический метод	0.10	Закрепление отсутствует
215	406755.72	3233090.78	Геодезический метод	0.10	Закрепление отсутствует
216	406769.71	3233100.51	Геодезический метод	0.10	Закрепление отсутствует

2. Сведения о характерных точках границ объекта					
Обозначение характерных точек границ	Координаты, м		Метод определения координат характерной точки	Средняя квадратическая погрешность положения характерной точки (Mt), м	Описание обозначения точки на местности (при наличии)
	X	Y			
1	2	3	4	5	6
217	406769.13	3233101.33	Геодезический метод	0.10	Закрепление отсутствует
218	406783.82	3233111.55	Геодезический метод	0.10	Закрепление отсутствует
219	406784.39	3233110.73	Геодезический метод	0.10	Закрепление отсутствует
220	406790.00	3233114.63	Геодезический метод	0.10	Закрепление отсутствует
221	406789.42	3233115.45	Геодезический метод	0.10	Закрепление отсутствует
222	406825.24	3233140.37	Геодезический метод	0.10	Закрепление отсутствует
223	406867.88	3233191.74	Геодезический метод	0.10	Закрепление отсутствует
224	406868.64	3233191.10	Геодезический метод	0.10	Закрепление отсутствует
225	406875.58	3233199.46	Геодезический метод	0.10	Закрепление отсутствует
226	406874.82	3233200.10	Геодезический метод	0.10	Закрепление отсутствует
227	406897.24	3233227.07	Геодезический метод	0.10	Закрепление отсутствует
228	406895.58	3233228.25	Геодезический метод	0.10	Закрепление отсутствует
229	406823.88	3233141.86	Геодезический метод	0.10	Закрепление отсутствует
230	406753.56	3233092.93	Геодезический метод	0.10	Закрепление отсутствует
231	406701.02	3233016.56	Геодезический метод	0.10	Закрепление отсутствует
232	406682.33	3232993.00	Геодезический метод	0.10	Закрепление отсутствует
233	406664.04	3232966.42	Геодезический метод	0.10	Закрепление отсутствует
234	406661.57	3232968.12	Геодезический метод	0.10	Закрепление отсутствует
235	406637.39	3232933.01	Геодезический метод	0.10	Закрепление отсутствует
236	406639.87	3232931.31	Геодезический метод	0.10	Закрепление отсутствует
237	406619.30	3232901.44	Геодезический метод	0.10	Закрепление отсутствует
238	406619.18	3232897.94	Геодезический метод	0.10	Закрепление отсутствует
239	406609.18	3232898.30	Геодезический метод	0.10	Закрепление отсутствует
240	406608.11	3232868.32	Геодезический метод	0.10	Закрепление отсутствует
241	406591.28	3232868.92	Геодезический метод	0.10	Закрепление отсутствует

2. Сведения о характерных точках границ объекта					
Обозначение характерных точек границ	Координаты, м		Метод определения координат характерной точки	Средняя квадратическая погрешность положения характерной точки (M _t), м	Описание обозначения точки на местности (при наличии)
	X	Y			
1	2	3	4	5	6
242	406577.59	3232884.18	Геодезический метод	0.10	Закрепление отсутствует
243	406574.55	3232870.83	Геодезический метод	0.10	Закрепление отсутствует
244	406570.27	3232850.09	Геодезический метод	0.10	Закрепление отсутствует
245	406590.41	3232861.95	Геодезический метод	0.10	Закрепление отсутствует
246	406617.85	3232860.96	Геодезический метод	0.10	Закрепление отсутствует
247	406613.72	3232746.10	Геодезический метод	0.10	Закрепление отсутствует
203	406617.72	3232745.94	Геодезический метод	0.10	Закрепление отсутствует
280	406876.89	3233242.76	Геодезический метод	0.10	Закрепление отсутствует
279	406876.27	3233241.97	Геодезический метод	0.10	Закрепление отсутствует
278	406875.68	3233242.39	Геодезический метод	0.10	Закрепление отсутствует
277	406874.55	3233241.53	Геодезический метод	0.10	Закрепление отсутствует
276	406871.84	3233240.27	Геодезический метод	0.10	Закрепление отсутствует
275	406868.88	3233239.88	Геодезический метод	0.10	Закрепление отсутствует
274	406865.93	3233240.37	Геодезический метод	0.10	Закрепление отсутствует
273	406863.26	3233241.72	Геодезический метод	0.10	Закрепление отсутствует
272	406861.39	3233243.08	Геодезический метод	0.10	Закрепление отсутствует
271	406859.39	3233245.30	Геодезический метод	0.10	Закрепление отсутствует
270	406858.14	3233248.01	Геодезический метод	0.10	Закрепление отсутствует
269	406857.74	3233250.98	Геодезический метод	0.10	Закрепление отсутствует
268	406858.24	3233253.92	Геодезический метод	0.10	Закрепление отсутствует
267	406859.59	3233256.59	Геодезический метод	0.10	Закрепление отсутствует
266	406860.58	3233257.95	Геодезический метод	0.10	Закрепление отсутствует
265	406862.81	3233259.95	Геодезический метод	0.10	Закрепление отсутствует
264	406864.48	3233260.72	Геодезический метод	0.10	Закрепление отсутствует
263	406870.73	3233269.53	Геодезический метод	0.10	Закрепление отсутствует

2. Сведения о характерных точках границ объекта					
Обозначение характерных точек границ	Координаты, м		Метод определения координат характерной точки	Средняя квадратическая погрешность положения характерной точки (Mt), м	Описание обозначения точки на местности (при наличии)
	X	Y			
1	2	3	4	5	6
262	406882.96	3233260.85	Геодезический метод	0.10	Закрепление отсутствует
261	406899.73	3233263.69	Геодезический метод	0.10	Закрепление отсутствует
260	406899.87	3233263.92	Геодезический метод	0.10	Закрепление отсутствует
259	406892.67	3233268.34	Геодезический метод	0.10	Закрепление отсутствует
258	406884.60	3233265.82	Геодезический метод	0.10	Закрепление отсутствует
257	406870.35	3233275.93	Геодезический метод	0.10	Закрепление отсутствует
256	406854.20	3233253.04	Геодезический метод	0.10	Закрепление отсутствует
255	406854.49	3233249.93	Геодезический метод	0.10	Закрепление отсутствует
254	406857.65	3233247.89	Геодезический метод	0.10	Закрепление отсутствует
253	406860.22	3233243.12	Геодезический метод	0.10	Закрепление отсутствует
252	406865.39	3233239.80	Геодезический метод	0.10	Закрепление отсутствует
251	406870.68	3233239.51	Геодезический метод	0.10	Закрепление отсутствует
250	406873.12	3233237.94	Геодезический метод	0.10	Закрепление отсутствует
249	406878.59	3233234.42	Геодезический метод	0.10	Закрепление отсутствует
248	406882.05	3233239.09	Геодезический метод	0.10	Закрепление отсутствует
280	406876.89	3233242.76	Геодезический метод	0.10	Закрепление отсутствует
302	406141.79	3229886.63	Геодезический метод	0.10	Закрепление отсутствует
301	406139.50	3229895.01	Геодезический метод	0.10	Закрепление отсутствует
300	406136.50	3229904.50	Геодезический метод	0.10	Закрепление отсутствует
299	406134.35	3229911.07	Геодезический метод	0.10	Закрепление отсутствует
298	406133.77	3229918.38	Геодезический метод	0.10	Закрепление отсутствует
297	406124.59	3229923.79	Геодезический метод	0.10	Закрепление отсутствует
296	406125.27	3229939.27	Геодезический метод	0.10	Закрепление отсутствует
295	406082.10	3229991.21	Геодезический метод	0.10	Закрепление отсутствует
294	406046.39	3229961.62	Геодезический метод	0.10	Закрепление отсутствует

2. Сведения о характерных точках границ объекта					
Обозначение характерных точек границ	Координаты, м		Метод определения координат характерной точки	Средняя квадратическая погрешность положения характерной точки (Mt), м	Описание обозначения точки на местности (при наличии)
	X	Y			
1	2	3	4	5	6
293	406043.20	3229965.47	Геодезический метод	0.10	Закрепление отсутствует
292	406050.08	3229971.17	Геодезический метод	0.10	Закрепление отсутствует
291	406049.44	3229971.94	Геодезический метод	0.10	Закрепление отсутствует
290	406078.28	3229995.85	Геодезический метод	0.10	Закрепление отсутствует
289	406075.09	3229999.69	Геодезический метод	0.10	Закрепление отсутствует
288	406033.78	3229965.44	Геодезический метод	0.10	Закрепление отсутствует
287	406045.26	3229951.59	Геодезический метод	0.10	Закрепление отсутствует
286	406064.78	3229967.77	Геодезический метод	0.10	Закрепление отсутствует
285	406090.32	3229936.96	Геодезический метод	0.10	Закрепление отсутствует
284	406098.02	3229943.35	Геодезический метод	0.10	Закрепление отсутствует
283	406117.18	3229920.27	Геодезический метод	0.10	Закрепление отсутствует
282	406127.81	3229894.00	Геодезический метод	0.10	Закрепление отсутствует
281	406140.09	3229887.53	Геодезический метод	0.10	Закрепление отсутствует
302	406141.79	3229886.63	Геодезический метод	0.10	Закрепление отсутствует
3. Сведения о характерных точках части (частей) границы объекта					
Обозначение характерных точек части границы	Координаты, м		Метод определения координат характерной точки	Средняя квадратическая погрешность положения характерной точки (Mt), м	Описание обозначения точки на местности (при наличии)
	X	Y			
1	2	3	4	5	6
-	-	-	-	-	-

Раздел 3

Сведения о местоположении измененных (уточненных) границ объекта

1. Система координат -

2. Сведения о характерных точках границ объекта

Обозначение характерных точек границ	Существующие координаты, м		Измененные (уточненные) координаты, м		Метод определения координат характерной точки	Средняя квадратическая погрешность положения характерной точки (Mt), м	Описание обозначения точки на местности (при наличии)
	X	Y	X	Y			
1	2	3	4	5	6	7	8
-	-	-	-	-	-	-	

3. Сведения о характерных точках части (частей) границы объекта

Обозначение характерных точек части границы	Существующие координаты, м		Измененные (уточненные) координаты, м		Метод определения координат характерной точки	Средняя квадратическая погрешность положения характерной точки (Mt), м	Описание обозначения точки на местности (при наличии)
	X	Y	X	Y			
1	2	3	4	5	6	7	8
-	-	-	-	-	-	-	

Схема расположения границ публичного сервитута

МСК-47, зона 3

Ленинградская область,
Тихвинский муниципальный район,
МО "Тихвинское городское поселение"

47:13:0906002
п.Сарка

47:13:0935001

Рыбейка

Масштаб 1:10000

Условные обозначения

— Проектное местоположение газопровода
— Граница кадастрового квартала

— Проектные границы публичного сервитута
47:13:0935001 - Номер кадастрового квартала

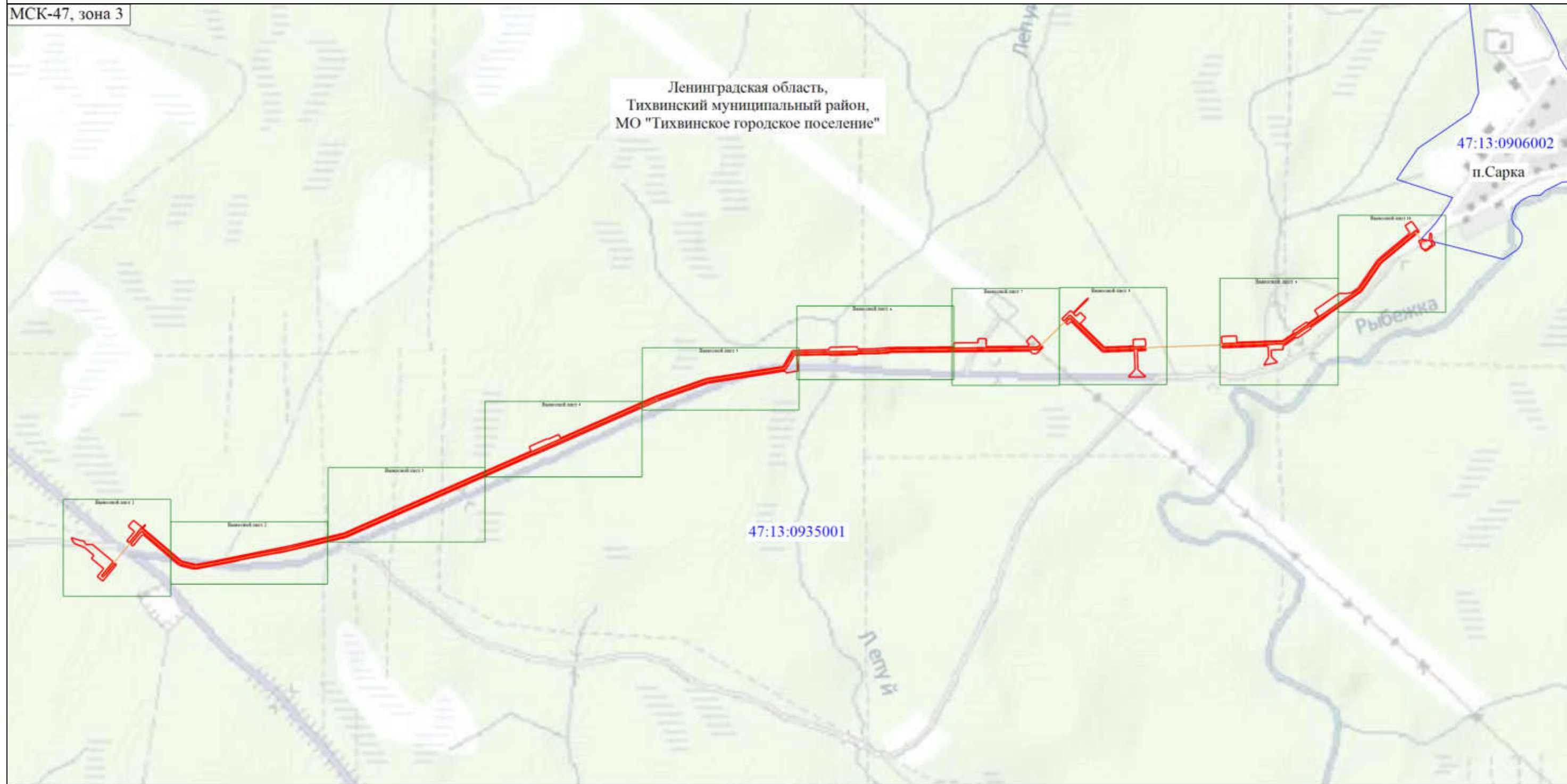
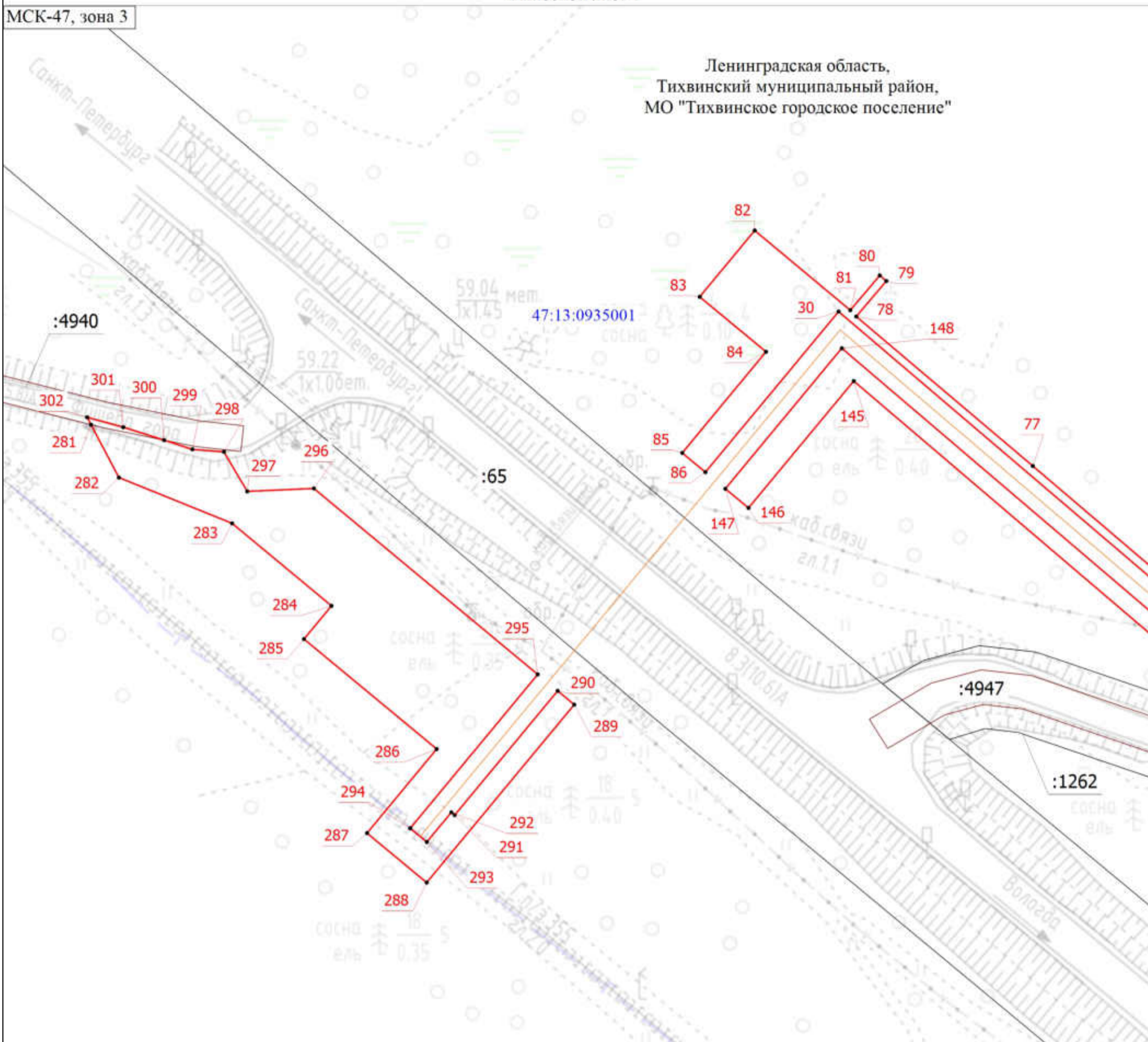


Схема расположения границ публичного сервитута

Выносной лист I

МСК-47, зона 3

Ленинградская область,
Тихвинский муниципальный район,
МО "Тихвинское городское поселение"



Масштаб 1:1000

Условные обозначения

- - Характерная точка границы, сведения о которой позволяют однозначно определить ее положение на местности
- 1 - Обозначение новой характерной точки
- :65 - Кадастровый номер земельного участка
- :4940 - Кадастровый номер сооружения
- (yellow) - Проектное местоположение газопровода
- (red) - Проектные границы публичного сервитута
- (grey) - Часть границы, сведения ЕГРН о которой позволяют однозначно определить ее положение на местности
- (brown) - Граница здания
- 47:13:0935001 - Номер кадастрового квартала
- Ленинградская область, Тихвинский муниципальный район, МО "Тихвинское городское поселение" - Наименование муниципального образования

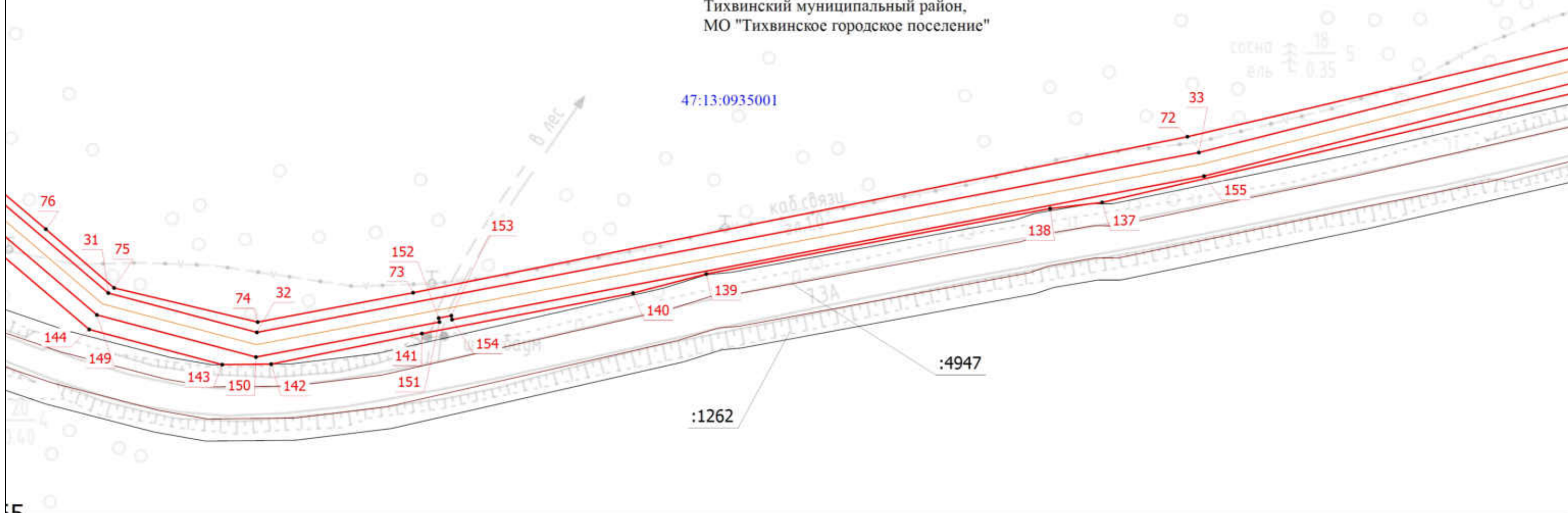
Схема расположения границ публичного сервитута

Выносной лист 2

МСК-47, зона 3

Ленинградская область,
Тихвинский муниципальный район,
МО "Тихвинское городское поселение"

47:13:0935001



Масштаб 1:1000

Условные обозначения

- - Характерная точка границы, сведения о которой позволяют однозначно определить ее положение на местности
- :65 - Кадастровый номер земельного участка
- (orange line) - Проектное местоположение газопровода
- (grey line) - Часть границы, сведения ЕГРН о которой позволяют однозначно определить ее положение на местности
- 47:13:0935001 - Номер кадастрового квартала

- 1 - Обозначение новой характерной точки
- :4947 - Кадастровый номер сооружения
- (red line) - Проектные границы публичного сервитута
- (brown line) - Граница здания

Ленинградская область, Тихвинский муниципальный район, МО "Тихвинское городское поселение" - Наименование муниципального образования

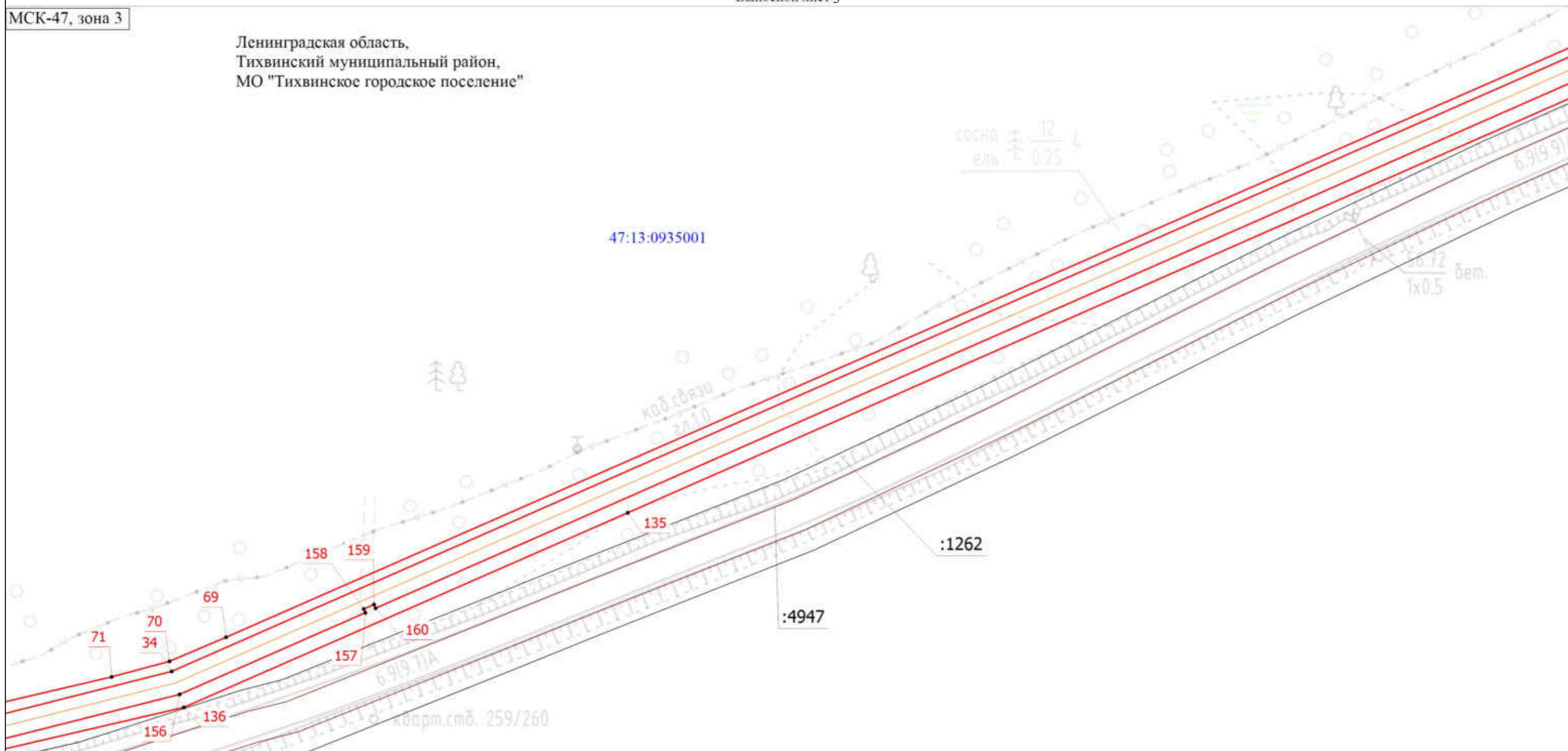
Схема расположения границ публичного сервитута

Выносной лист 3

МСК-47, зона 3

Ленинградская область,
Тихвинский муниципальный район,
МО "Тихвинское городское поселение"

47:13:0935001



Масштаб 1:1000

Условные обозначения

- | | | | |
|---------------|---|----------|--|
| • | - Характерная точка границы, сведения о которой позволяют однозначно определить ее положение на местности | 1 | - Обозначение новой характерной точки |
| — (yellow) | - Проектное местоположение газопровода | — (red) | - Проектные границы публичного сервитута |
| — (grey) | - Часть границы, сведения ЕГРН о которой позволяют однозначно определить ее положение на местности | — (grey) | - Граница здания |
| 47:13:0935001 | - Номер кадастрового квартала | :1262 | - Кадастровый номер земельного участка |

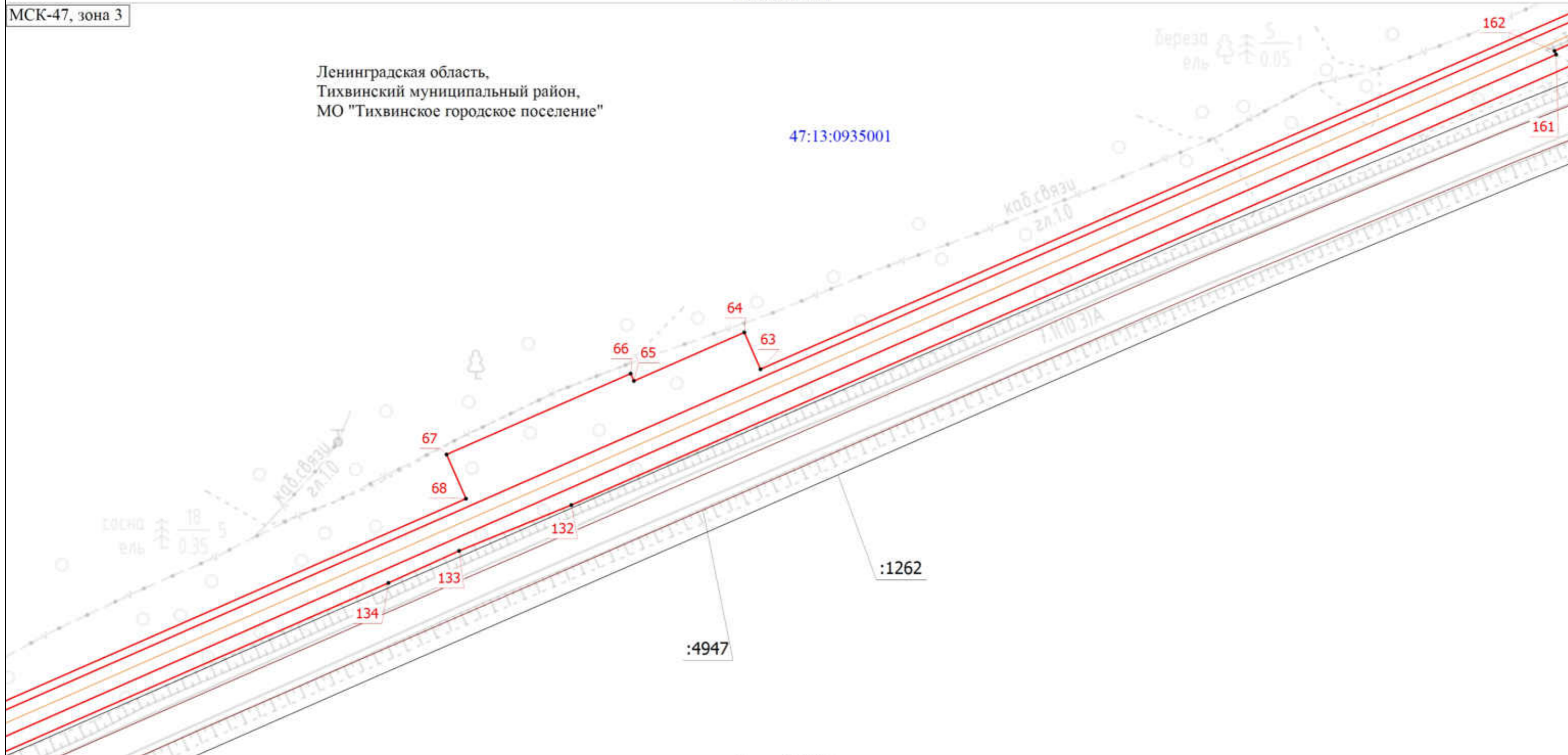
Схема расположения границ публичного сервитута

Выносной лист 4

МСК-47, зона 3

Ленинградская область,
Тихвинский муниципальный район,
МО "Тихвинское городское поселение"

47:13:0935001



Масштаб 1:1000

Условные обозначения

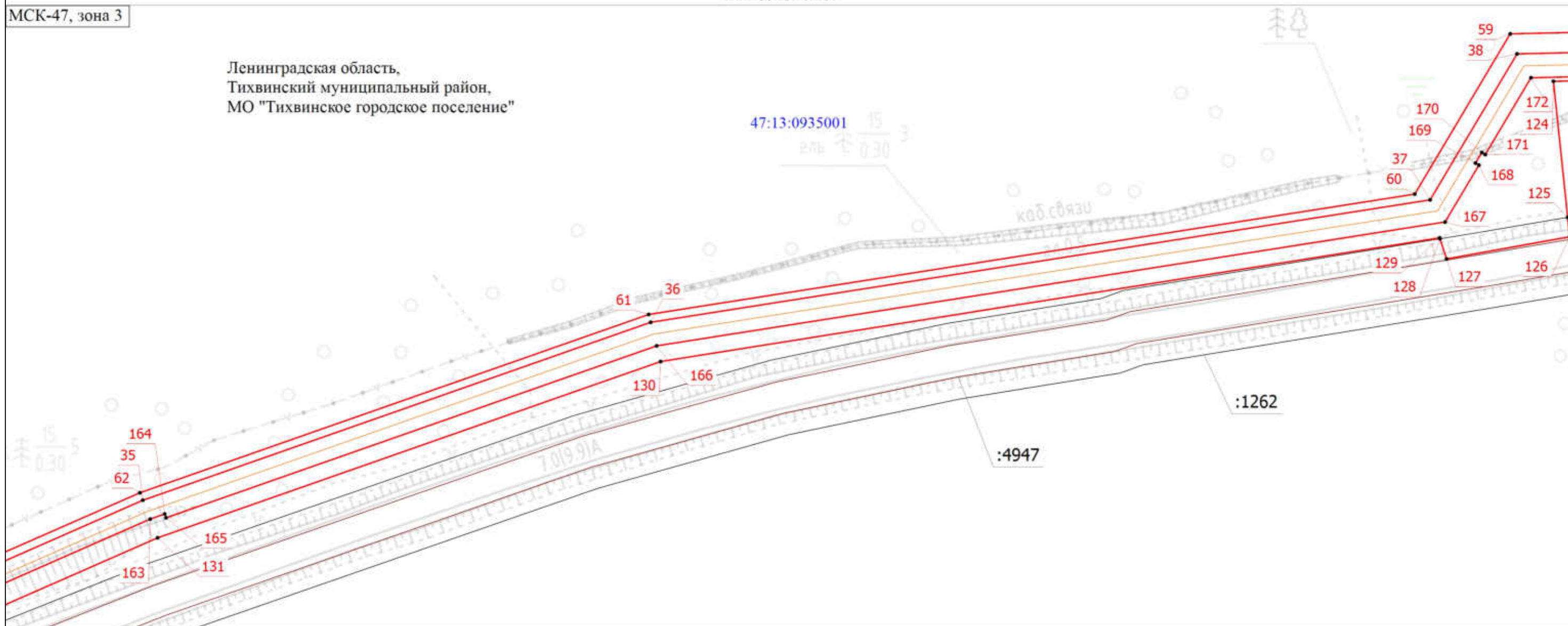
- | | | | |
|---------------|---|-------|--|
| • | - Характерная точка границы, сведения о которой позволяют однозначно определить ее положение на местности | 1 | - Обозначение новой характерной точки |
| — | - Проектное местоположение газопровода | — | - Проектные границы публичного сервитута |
| — | - Часть границы, сведения ЕГРН о которой позволяют однозначно определить ее положение на местности | — | - Граница здания |
| 47:13:0935001 | - Номер кадастрового квартала | :1262 | - Кадастровый номер земельного участка |

Схема расположения границ публичного сервитута

Выносной лист 5

МСК-47, зона 3

Ленинградская область,
Тихвинский муниципальный район,
МО "Тихвинское городское поселение"



Масштаб 1:1000

Условные обозначения

- - Характерная точка границы, сведения о которой позволяют однозначно определить ее положение на местности
- :1262 - Кадастровый номер земельного участка
- (orange line) - Проектное местоположение газопровода
- (grey line) - Часть границы, сведения ЕГРН о которой позволяют однозначно определить ее положение на местности
- 47:13:0935001 - Номер кадастрового квартала

- 1 - Обозначение новой характерной точки
- :4947 - Кадастровый номер сооружения
- (red line) - Проектные границы публичного сервитута
- (red line) - Граница здания

Ленинградская область, Тихвинский муниципальный район, МО "Тихвинское городское поселение" - Наименование муниципального образования

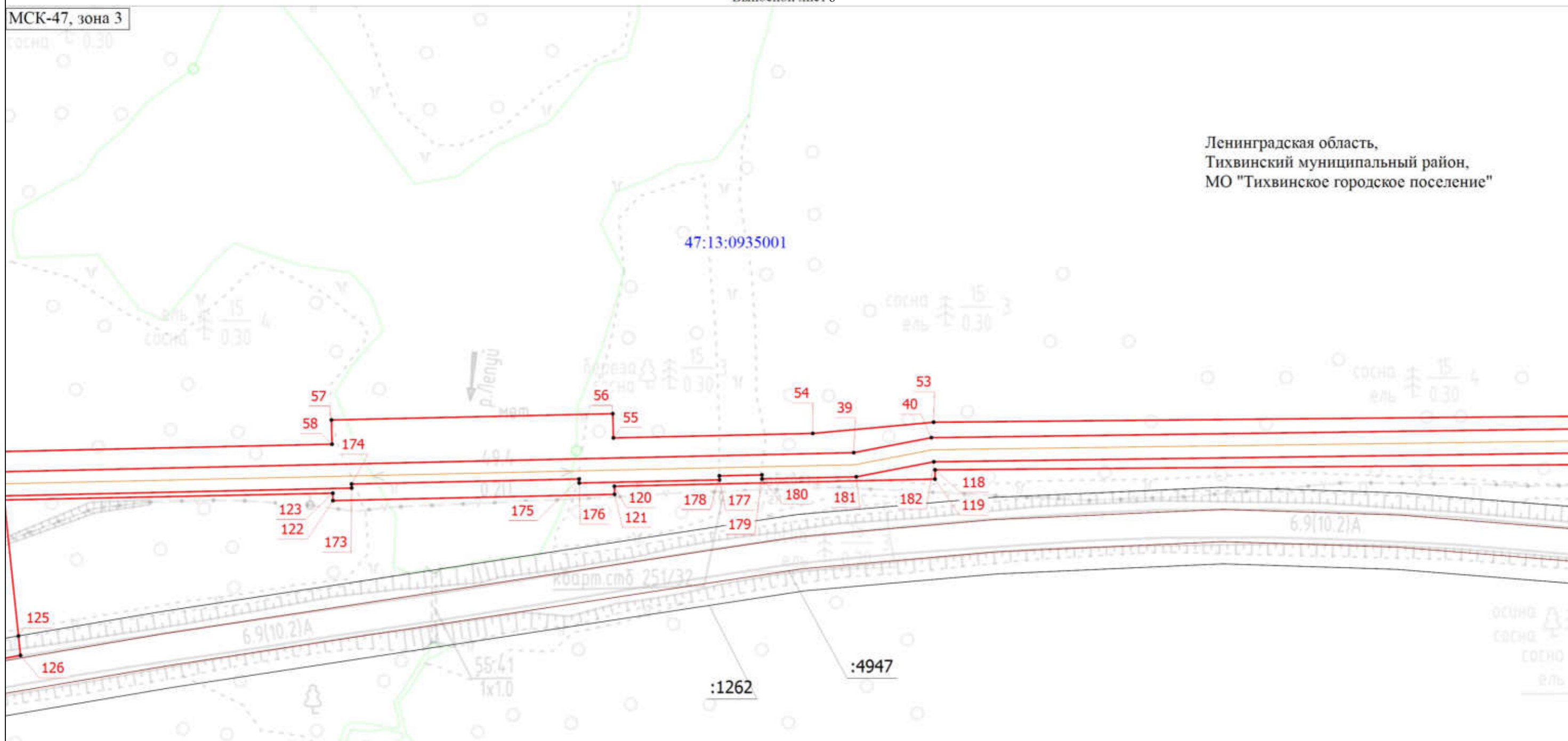
Схема расположения границ публичного сервитута

Выносной лист 6

МСК-47, зона 3

Ленинградская область,
Тихвинский муниципальный район,
МО "Тихвинское городское поселение"

47:13:0935001



Масштаб 1:1000

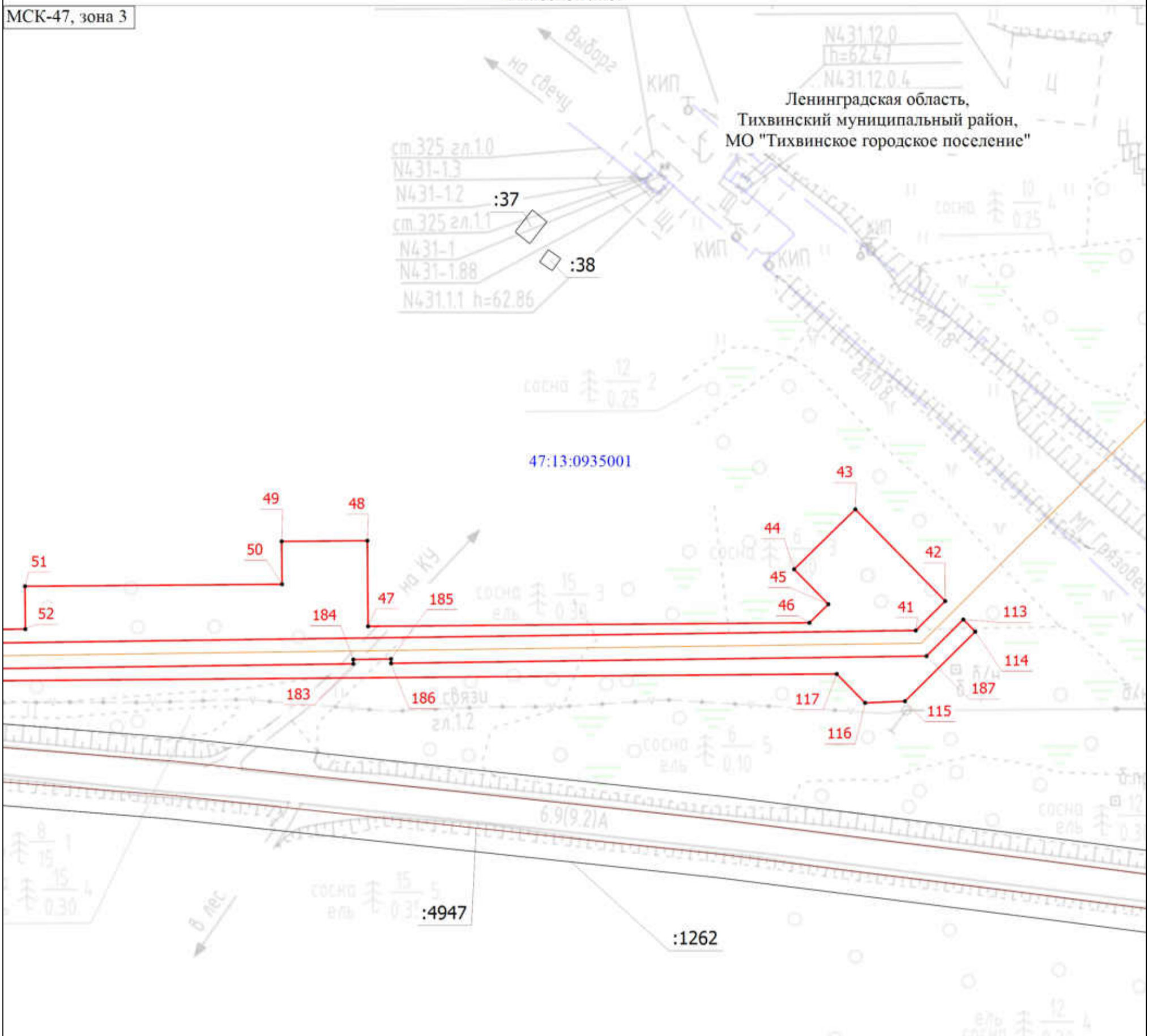
Условные обозначения

- | | | | |
|---------------|---|-----------|--|
| • | - Характерная точка границы, сведения о которой позволяют однозначно определить ее положение на местности | 1 | - Обозначение новой характерной точки |
| — (yellow) | - Проектное местоположение газопровода | — (red) | - Проектные границы публичного сервитута |
| — (grey) | - Часть границы, сведения ЕГРН о которой позволяют однозначно определить ее положение на местности | — (black) | - Граница здания |
| 47:13:0935001 | - Номер кадастрового квартала | :1262 | - Кадастровый номер земельного участка |
| :4947 | - Кадастровый номер сооружения | | |

Схема расположения границ публичного сервитута

Выносной лист 7

МСК-47, зона 3



Масштаб 1:1000

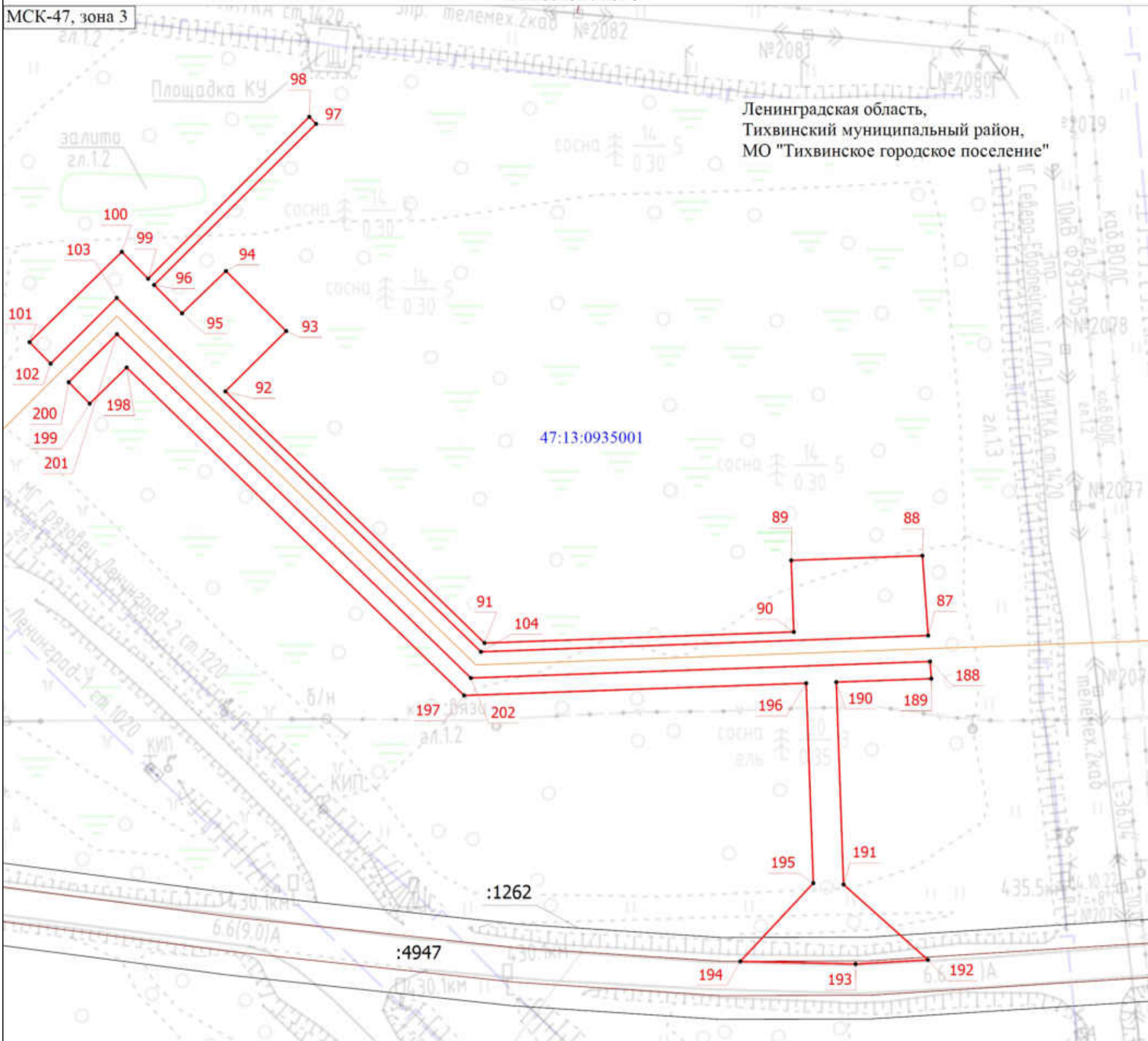
Условные обозначения

- - Характерная точка границы, сведения о которой позволяют однозначно определить ее положение на местности
- 1** - Обозначение новой характерной точки
- :37 - Кадастровый номер земельного участка
- :4947 - Кадастровый номер сооружения
- (yellow) - Проектное местоположение газопровода
- (red) - Проектные границы публичного сервитута
- (grey) - Часть границы, сведения ЕГРН о которой позволяют однозначно определить ее положение на местности
- (black) - Граница здания
- 47:13:0935001 - Номер кадастрового квартала
- Ленинградская область, Тихвинский муниципальный район, МО "Тихвинское городское поселение" - Наименование муниципального образования

Схема расположения границ публичного сервитута

Выносной лист 8

МСК-47, зона 3



Ленинградская область,
Тихвинский муниципальный район,
МО "Тихвинское городское поселение"

47:13:0935001

Масштаб 1:1000

Условные обозначения

- | | |
|--|--|
| <ul style="list-style-type: none"> • - Характерная точка границы, сведения о которой позволяют однозначно определить ее положение на местности :1262 - Кадастровый номер земельного участка — - Проектное местоположение газопровода — - Часть границы, сведения ЕГРН о которой позволяют однозначно определить ее положение на местности 47:13:0935001 - Номер кадастрового квартала | <ul style="list-style-type: none"> 1 - Обозначение новой характерной точки :4947 - Кадастровый номер сооружения — - Проектные границы публичного сервитута — - Граница здания <p>Ленинградская область, Тихвинский муниципальный район, МО "Тихвинское городское поселение" - Наименование муниципального образования</p> |
|--|--|

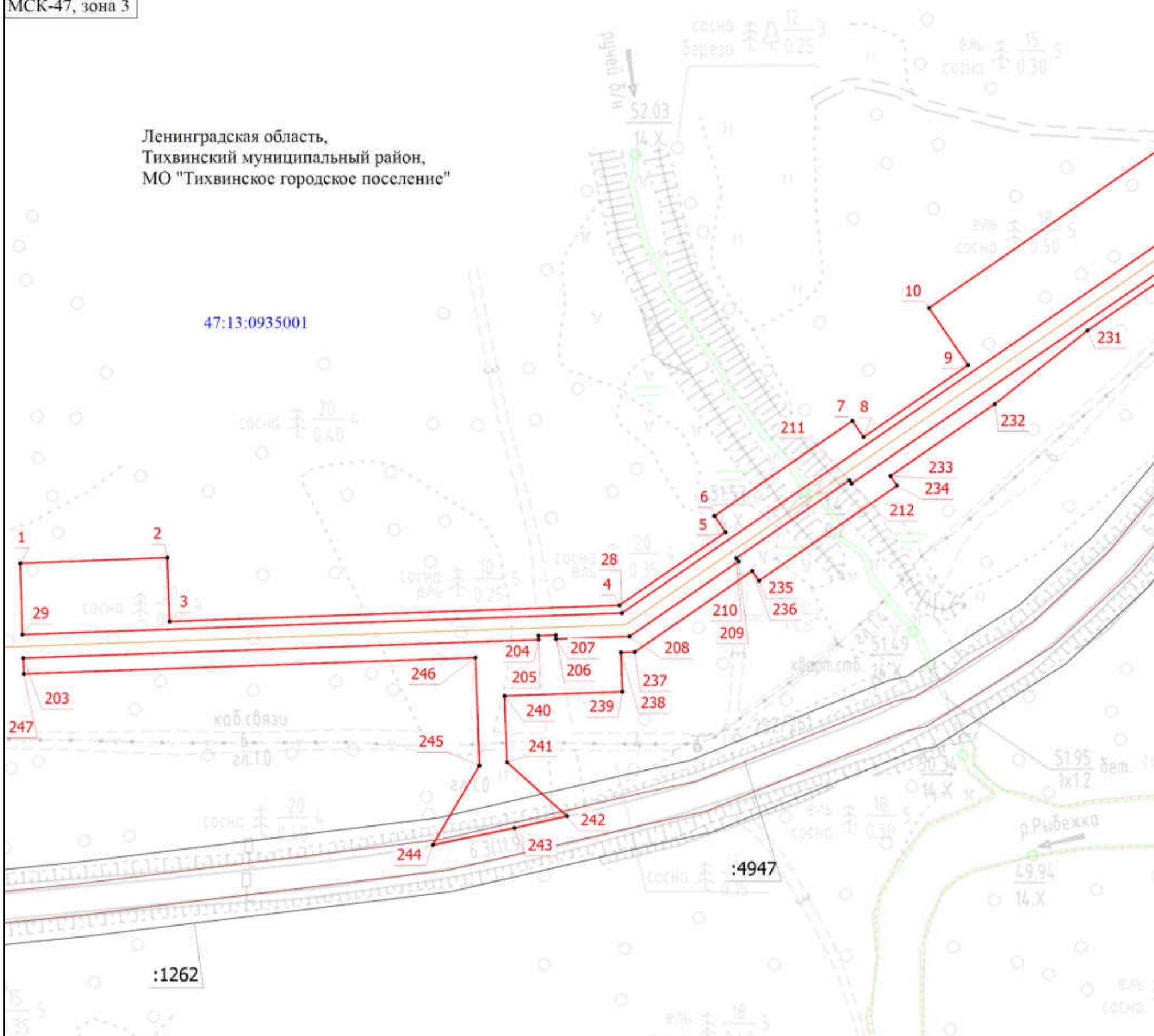
Схема расположения границ публичного сервитута

Выносной лист 9

МСК-47, зона 3

Ленинградская область,
Тихвинский муниципальный район,
МО "Тихвинское городское поселение"

47:13:0935001



Масштаб 1:1100

Условные обозначения

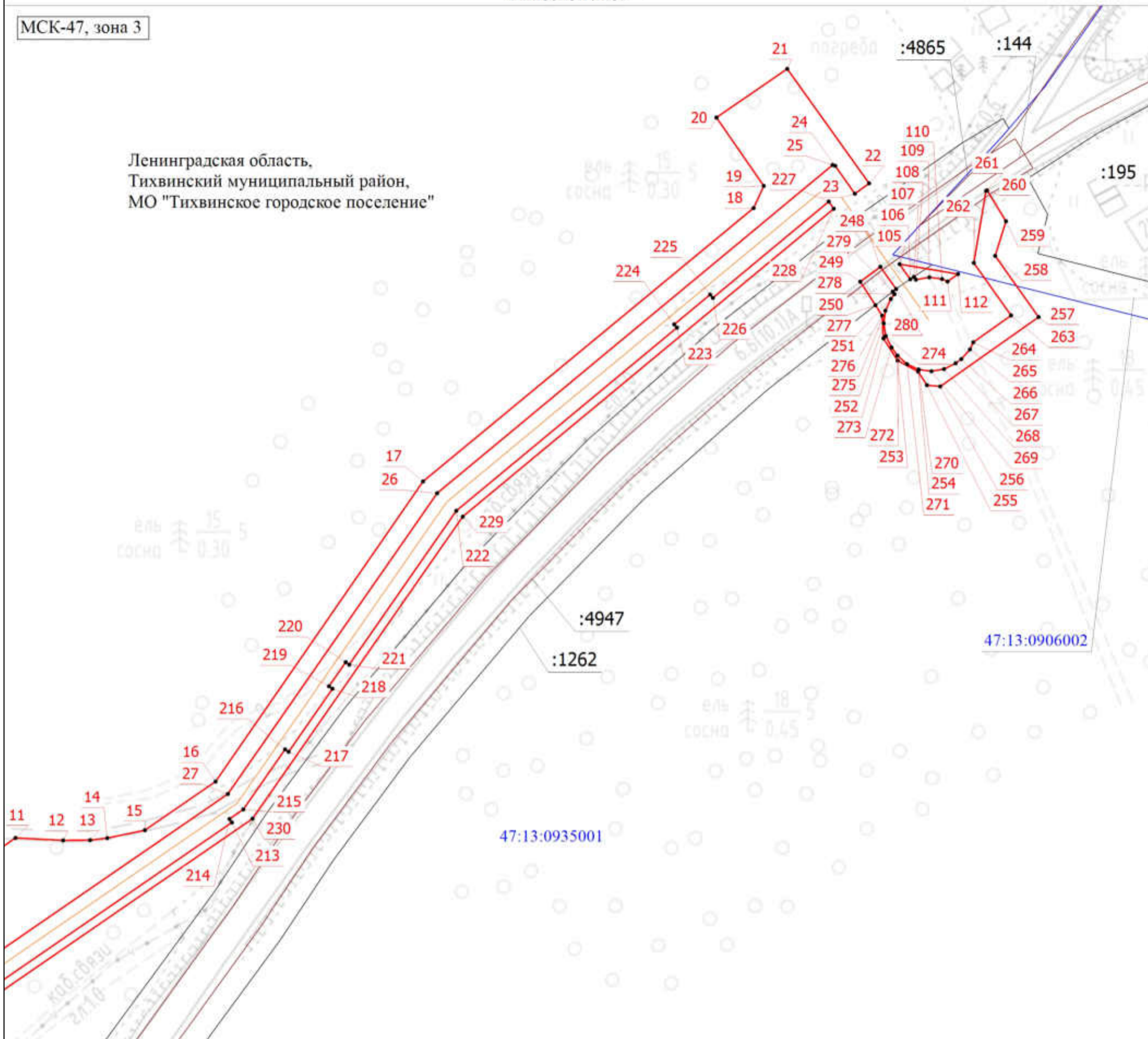
- | | | | |
|---------------|---|--|---|
| • | - Характерная точка границы, сведения о которой позволяют однозначно определить ее положение на местности | 1 | - Обозначение новой характерной точки |
| :1262 | - Кадастровый номер земельного участка | :4947 | - Кадастровый номер сооружения |
| | - Проектное местоположение газопровода | | - Проектные границы публичного сервитута |
| | - Часть границы, сведения ЕГРН о которой позволяют однозначно определить ее положение на местности | | - Граница здания |
| 47:13:0935001 | - Номер кадастрового квартала | Ленинградская область, Тихвинский муниципальный район, МО "Тихвинское городское поселение" | - Наименование муниципального образования |

Схема расположения границ публичного сервитута

Выносной лист 10

МСК-47, зона 3

Ленинградская область,
Тихвинский муниципальный район,
МО "Тихвинское городское поселение"



Масштаб 1:1000

Условные обозначения

- - Характерная точка границы, сведения о которой позволяют однозначно определить ее положение на местности
 - :1262 - Кадастровый номер земельного участка
 - (orange) - Проектное местоположение газопровода
 - (grey) - Часть границы, сведения ЕГРН о которой позволяют однозначно определить ее положение на местности
 - 47:13:0935001 - Номер кадастрового квартала
 - 1 - Обозначение новой характерной точки
 - :144 - Кадастровый номер сооружения
 - (red) - Проектные границы публичного сервитута
 - (brown) - Граница здания
- Ленинградская область, Тихвинский муниципальный район, МО "Тихвинское городское поселение" - Наименование муниципального образования