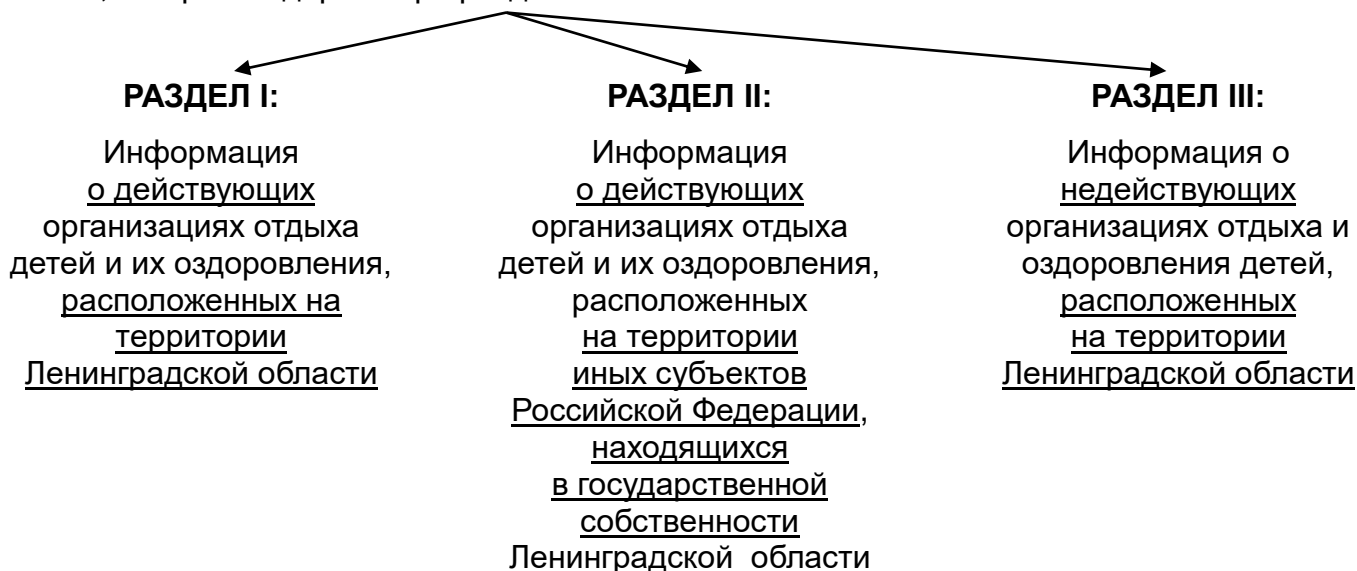


ОБ ОРГАНИЗАЦИИ ОТДЫХА И ОЗДОРОВЛЕНИЯ ДЕТЕЙ-СИРОТ И ДЕТЕЙ, ОСТАВШИХСЯ БЕЗ ПОПЕЧЕНИЯ РОДИТЕЛЕЙ

Информацию об организациях отдыха и оздоровления детей, расположенных на территории Ленинградской области, Вы сможете узнать на информационном портале организаций отдыха и оздоровления детей по адресу: <http://detskiy-otdyh-lenobl.ru>

Все организации отдыха детей и их оздоровления Ленинградской области включены в РЕЕСТР, который содержит три раздела:



ПОЛНАЯ (ЧАСТИЧНАЯ) КОМПЕНСАЦИЯ СТОИМОСТИ ПУТЕВОК РАБОТАЮЩИМ ГРАЖДАНАМ В ОРГАНИЗАЦИИ ОТДЫХА ДЕТЕЙ И ИХ ОЗДОРОВЛЕНИЯ СЕЗОННОГО ДЕЙСТВИЯ И КРУГЛОГОДИЧНОГО ДЕЙСТВИЯ, САНАТОРНО-ОЗДОРОВИТЕЛЬНЫЕ ЛАГЕРЯ КРУГЛОГОДИЧНОГО ДЕЙСТВИЯ И САНАТОРИИ ДЛЯ ДЕТЕЙ

Нормативный акт: постановление Правительства Ленинградской области от 23 марта 2018 года №101 «О порядке и условиях предоставления на территории Ленинградской области полной (частичной) компенсации стоимости путевок работающим гражданам в организации отдыха детей и их оздоровления сезонного действия и круглогодичного действия, санаторно-оздоровительные лагеря круглогодичного действия и санатории для детей»

КТО ИМЕЕТ ПРАВО НА КОМПЕНСАЦИЮ СТОИМОСТИ ПУТЕВОК

Работающие приемные родители, опекуны, попечители, детей, зарегистрированных на территории Ленинградской области, имеют право на компенсацию стоимости путевок на:

детей в возрасте от 6 до 17 лет (включительно) отдыхающих в организациях отдыха детей и их оздоровления сезонного действия и круглогодичного действия со сроком пребывания до 21 дня;

детей от 4 до 17 лет (включительно), отдыхающих в санаторно-оздоровительных лагерях круглогодичного действия и детских санаториях со сроком пребывания 24 дня, в период с февраля по май 2018 года и с сентября по декабрь 2018 года.

СРОК НАЗНАЧЕНИЯ КОМПЕНСАЦИИ:

Прием документов на выплату компенсации стоимости путевок, приобретенных в 2018 году, осуществляется **до 15 декабря 2018 года**

РАЗМЕР КОМПЕНСАЦИИ:

Приемным родителям, опекунам, попечителям, предоставляется компенсация стоимости путевки:

- в организациях отдыха детей и их оздоровления сезонного действия и круглогодичного действия в размере **100%** от расчетной стоимости путевки:

1 040 руб. x 21 день = 21 840 руб. - сумма компенсации

- санаторно-оздоровительных лагерях круглогодичного действия и детских санаториях со сроком пребывания 24 дня, в период с февраля по май и с сентября по декабрь текущего года, предоставляется компенсация стоимости путевки **70%** от расчетной стоимости:

1 040 руб. x 24 дня = 24 960 руб. x 70% = 17 472 руб. - сумма компенсации

ДОКУМЕНТЫ, НЕОБХОДИМЫЕ ДЛЯ НАЗНАЧЕНИЯ КОМПЕНСАЦИИ:

1. Заявление о предоставлении компенсации (заполненное собственноручно законным представителем, указанным в обратном (отрывном) талоне к путевке).

2. Обратный (отрывной) талон к путевке в оригинале по форме, утверждённой Приказом Министерства финансов Российской Федерации от 10.12.1999 № 90н «Об утверждении бланков строгой отчетности»

3. Договор на приобретение путевки (детская оздоровительная организация обязательно должна быть включена в РЕЕСТР организаций отдыха и оздоровления детей РЕГИОНА, в котором находится).

4. Платежный документ, подтверждающий оплату путевки законным представителем (кассовый чек или квитанция к приходному ордеру).

5. Копия свидетельства о рождении ребенка (с предъявлением оригинала)

6. Копия паспорта (страницы 2 и 3) законного представителя, указанного в обратном (отрывном) талоне к путевке (с предъявлением оригинала)

7. Документ, подтверждающий проживание ребенка на территории Ленинградской области (на период отдыха)(справка Ф-9 оригинал, или Ф-3 копия с предъявлением оригинала, выписка из домовой книги, копия паспорта для детей в возрасте от 14 лет)

8. Справка с места работы законного представителя, указанного в обратном (отрывном) талоне к путевке (подтверждающая факт трудоустройства на период отдыха ребенка, оригинал)

9. Реквизиты для перечисления средств (справка о реквизитах банковского счета или копия сберегательной книжки законного представителя, указанного в обратном (отрывном) талоне к путевке)

10. Копия акта органа опеки и попечительства о назначении опекуном или попечителем, копия договора о приемной семье (для приемных родителей) (с предъявлением оригинала).

11. В случае, если законный представитель является индивидуальным предпринимателем, дополнительно представляется выписка из Единого государственного реестра индивидуальных предпринимателей (ЕГРИП) за текущий год.

КУДА ОБРАЩАТЬСЯ

Комитет общего и профессионального образования Ленинградской области

Адрес: 191028, г.Санкт-Петербург, наб.реки Фонтанки, дом 14 (кабинет 17)

Дни и часы приема: понедельник – четверг с 9.00 до 18.00, пятница с 9.00 до 17.00, перерыв с 12.30 до 13.30

контактный телефон: 8(812)611-44-73

Многофункциональный центр (МФЦ) Ленинградской области Тихвинский филиал

Адрес: 187553, г.Тихвин, 1 микрорайон, дом 2

Дни и часы приема: ежедневно с 9.00 до 21.00, без обеда и выходных

контактный телефон: 8 (800) 500-00-47 (звонок по России бесплатный)

Горячая линия по вопросам отдыха и оздоровления 8-800-500-70-90