

ОПИСАНИЕ МЕСТОПОЛОЖЕНИЯ ГРАНИЦ
публичного сервитута ВЛ 220 кВ Тихвин-Литейный - Сясь
(наименование объекта, местоположение границ которого описано)

Раздел 1

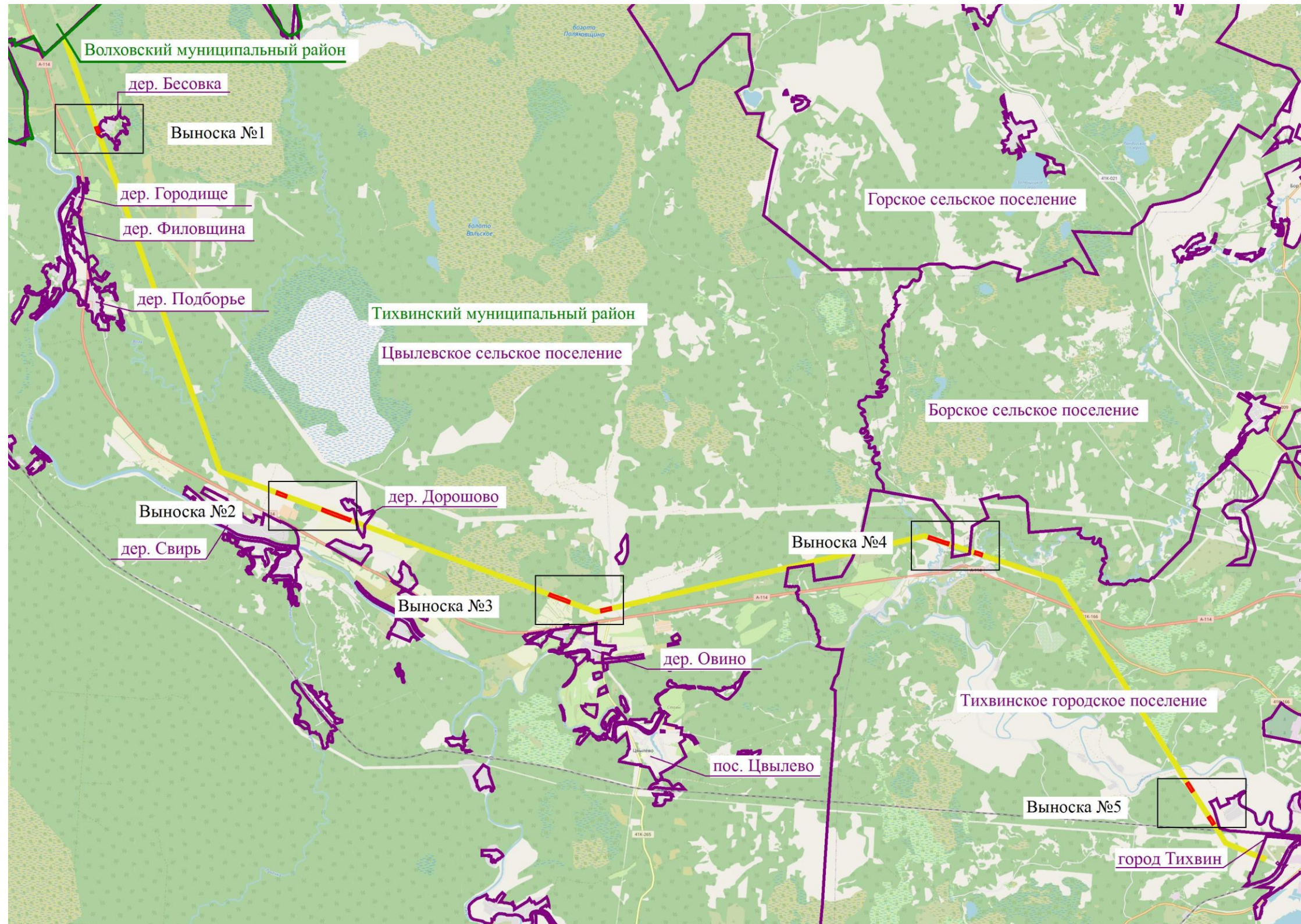
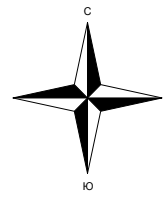
Сведения об объекте

Сведения об объекте		
№ п/п	Характеристики объекта	Описание характеристик
1	2	3
1	Местоположение объекта	Ленинградская область, Тихвинский муниципальный район
2	Площадь объекта +/- величина погрешности определения площади (Р +/- Дельта Р)	162420 кв.м±258
3	Иные характеристики объекта	Публичный сервитут на основании существования инженерного сооружения: ВЛ 220 кВ Тихвин-Литейный - Сясь сроком действия 49 лет в интересах Публичного акционерного общества "Федеральная сетевая компания Единой энергетической системы"





Местоположение публичного сервитута: Ленинградская область, Тихвинский муниципальный район			
Система координат		МСК-47 зона 3	
Метод определения координат		Аналитический	
Обозначение характерных точек границ публичного сервитута	Координаты, м		
	X	Y	Средняя квадратическая погрешность положения характерных точек (Mt), м
1	2	3	4
1	419004.66	3195826.45	0.10
2	418917.78	3195857.49	0.10
3	418876.95	3195872.05	0.10
4	418847.78	3195820.91	0.10
5	418898.28	3195802.87	0.10
6	418985.18	3195771.87	0.10
1	419004.66	3195826.45	0.10
7	410710.03	3199912.54	0.10
8	410668.75	3200023.02	0.10
9	410630.56	3200124.60	0.10
10	410576.27	3200104.26	0.10
11	410614.43	3200002.66	0.10
12	410655.75	3199892.19	0.10
7	410710.03	3199912.54	0.10
13	410322.60	3200947.16	0.10
14	410283.13	3201052.68	0.10
15	410211.75	3201243.42	0.10
16	410128.82	3201465.05	0.10
17	410086.66	3201577.68	0.10
18	410032.37	3201557.37	0.10
19	410074.50	3201444.73	0.10
20	410157.43	3201223.10	0.10
21	410228.81	3201032.36	0.10
22	410268.31	3200926.85	0.10
13	410322.60	3200947.16	0.10
23	408393.63	3206110.57	0.10
24	408353.35	3206218.47	0.10
25	408269.39	3206443.27	0.10
26	408223.89	3206565.07	0.10
27	408169.57	3206544.79	0.10
28	408215.05	3206422.97	0.10
29	408299.01	3206198.17	0.10
30	408339.32	3206090.28	0.10
23	408393.63	3206110.57	0.10
31	408028.22	3207268.80	0.10
32	408053.34	3207379.33	0.10
33	408078.57	3207488.73	0.10
34	408022.08	3207501.74	0.10
35	407996.82	3207392.35	0.10
36	407971.05	3207281.98	0.10
31	408028.22	3207268.80	0.10
37	409695.10	3214735.06	0.10
38	409660.43	3214837.08	0.10
39	409581.46	3215075.32	0.10
40	409548.63	3215174.39	0.10
41	409493.61	3215156.16	0.10
42	409526.40	3215057.08	0.10
43	409605.37	3214818.85	0.10
44	409638.72	3214716.40	0.10
37	409695.10	3214735.06	0.10
45	409346.02	3215786.19	0.10
46	409319.34	3215866.82	0.10

1	2	3	4
47	409294.97	3215940.38	0.10
48	409239.94	3215922.15	0.10
49	409264.28	3215848.58	0.10
50	409290.99	3215767.96	0.10
45	409346.02	3215786.19	0.10
51	404094.49	3220628.72	0.10
52	404003.79	3220686.75	0.10
53	403908.20	3220747.88	0.10
54	403876.97	3220699.04	0.10
55	403972.55	3220637.89	0.10
56	404063.28	3220579.90	0.10
51	404094.49	3220628.72	0.10
57	403326.04	3221121.25	0.10
58	403241.38	3221176.15	0.10
59	403164.48	3221225.26	0.10
60	403131.63	3221173.91	0.10
61	403208.52	3221124.77	0.10
62	403293.87	3221070.95	0.10
57	403326.04	3221121.25	0.10

Схема расположения границ публичного сервитута

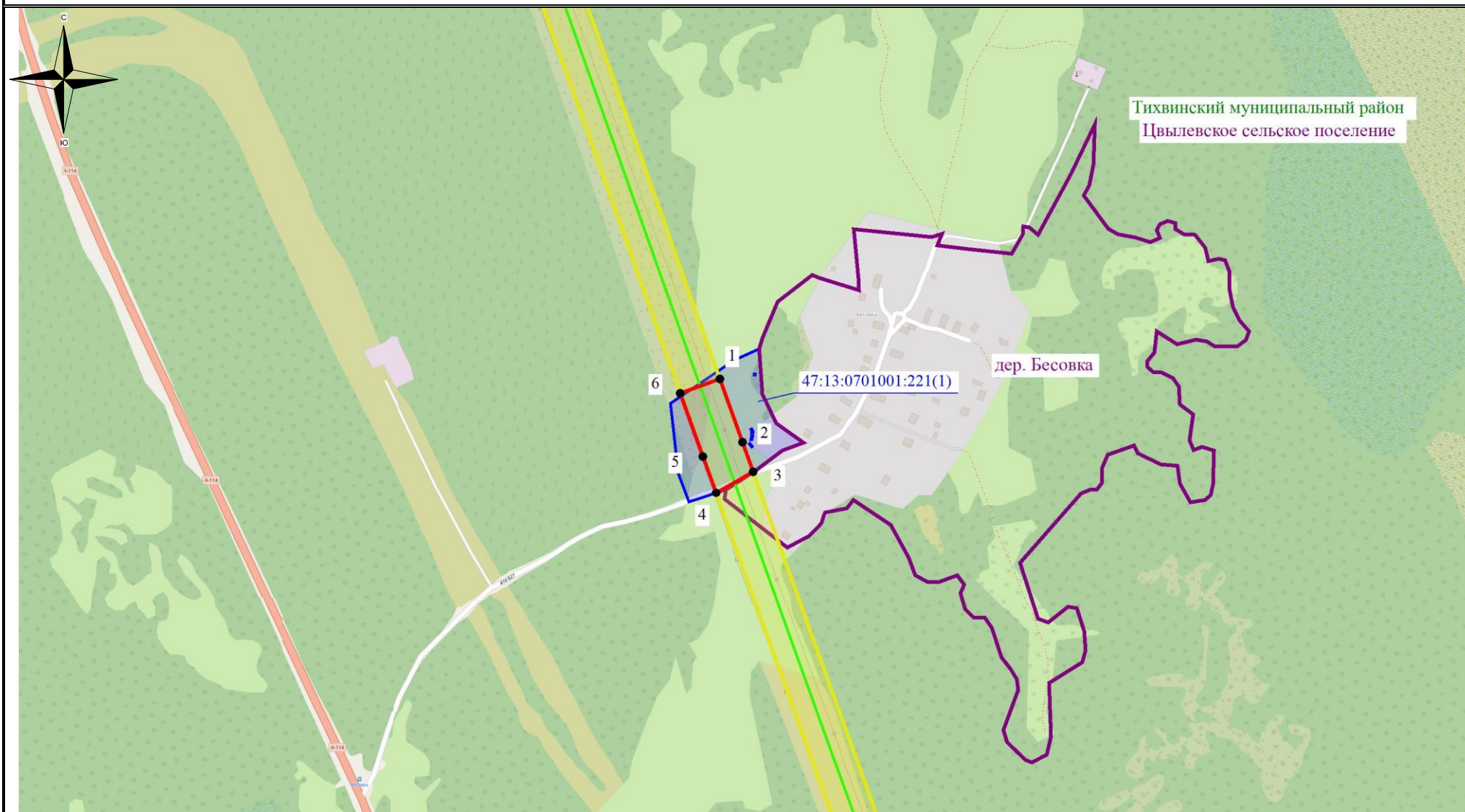


Используемые условные знаки и обозначения:




-  - обозначение границы публичного сервитута
-  - обозначение границы охранной зоны линии электропередачи
-  - обозначение границы муниципального района
-  - обозначение границы сельского поселения, населенного пункта



М 1:100000

Схема расположения границ публичного сервитута



Используемые условные знаки и обозначения:

-  - обозначение границы земельного участка
-  - обозначение линии электропередачи
-  - обозначение границы сельского поселения, населенного пункта

-  - обозначение границы охранной зоны линии электропередачи
-  22 - обозначение характерной точки границы публичного сервитута
- - обозначение границы публичного сервитута

47:13:0725001:197 – обозначение кадастрового номера земельного участка

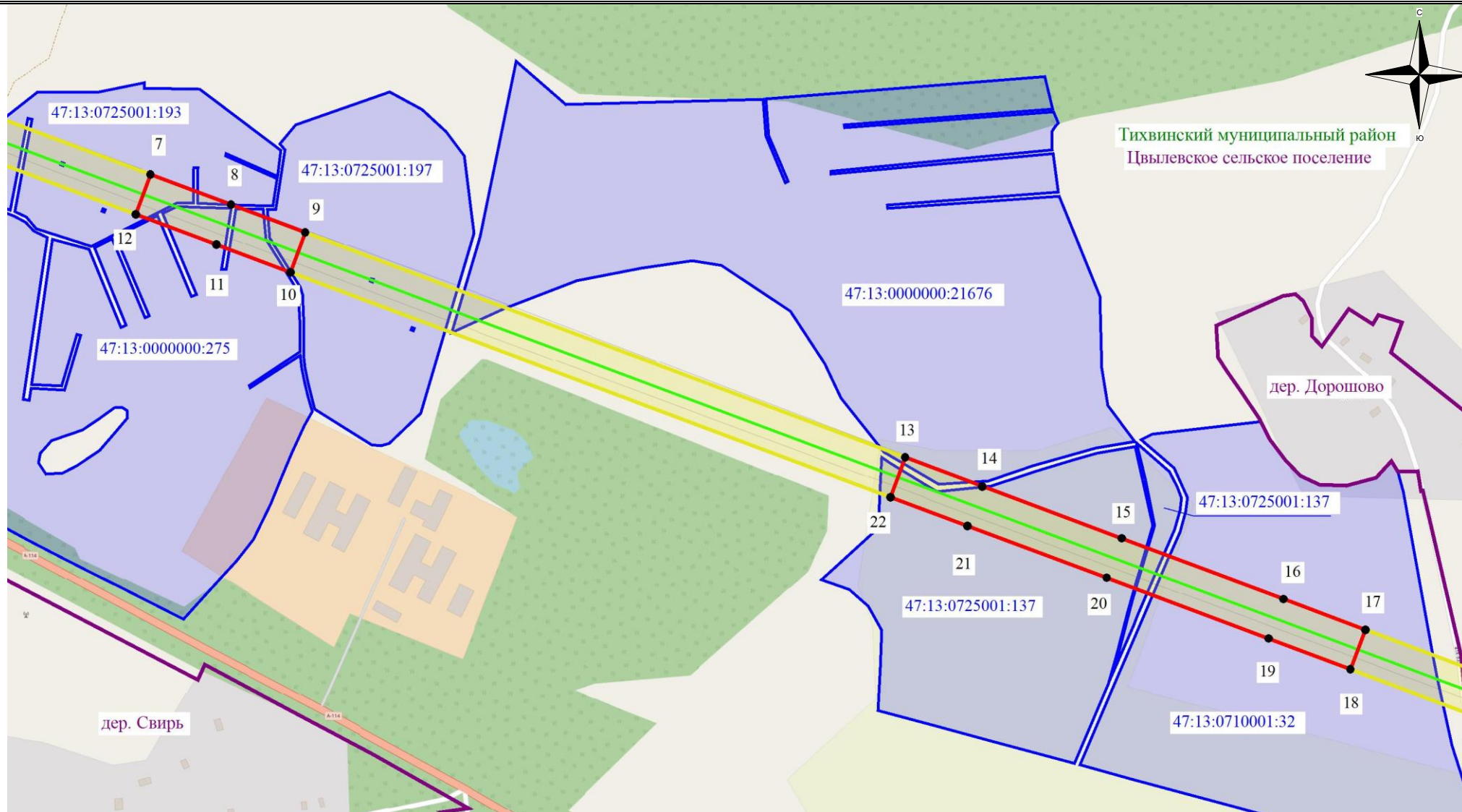
Тихвинский муниципальный район – обозначение муниципального района

Цвылевское сельское поселение – обозначение сельского поселения, населенного пункта

Масштаб 1:7500

Выписка №1

Схема расположения границ публичного сервитута



Используемые условные знаки и обозначения:

- ▬ - обозначение границы земельного участка
- ▬ - обозначение линии электропередачи
- ▬ - обозначение границы сельского поселения, населенного пункта

- обозначение границы охранной зоны линии электропередачи
- 22 - обозначение характерной точки границы публичного сервитута
- ▬ - обозначение границы публичного сервитута

47:13:0725001:197 – обозначение кадастрового номера земельного участка

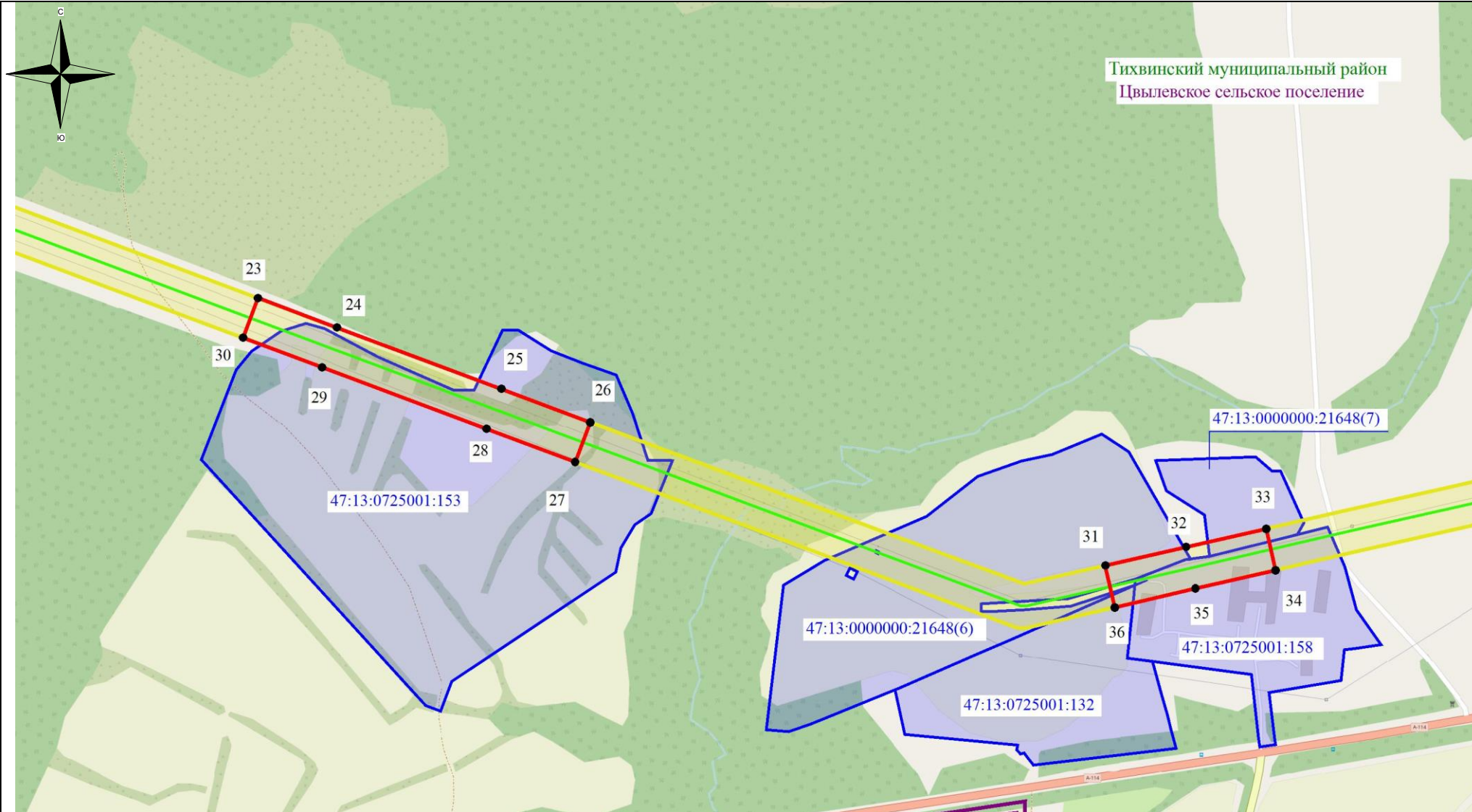
Тихвинский муниципальный район – обозначение муниципального района

Цвылевское сельское поселение – обозначение сельского поселения, населенного пункта

Масштаб 1:7500

Выноска №2

Схема расположения границ публичного сервитута



Тихвинский муниципальный район
Цвылевское сельское поселение

Используемые условные знаки и обозначения:

- обозначение границы земельного участка
- обозначение линии электропередачи
- обозначение границы сельского поселения, населенного пункта

- обозначение границы охранной зоны линии электропередачи
- 22 - обозначение характерной точки границы публичного сервитута
- обозначение границы публичного сервитута

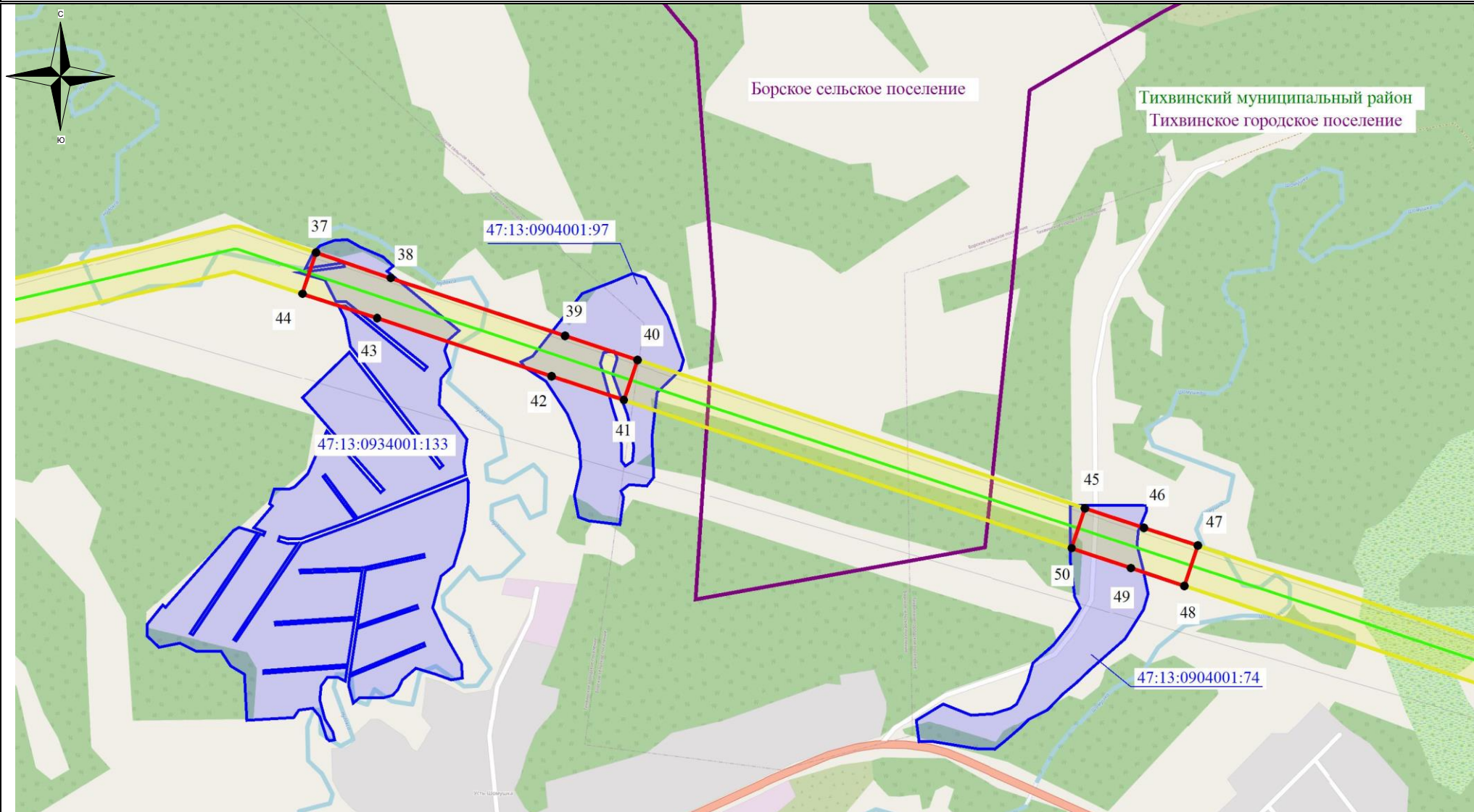
47:13:0725001:197 – обозначение кадастрового номера земельного участка

Тихвинский муниципальный район – обозначение муниципального района

Цвылевское сельское поселение – обозначение сельского поселения, населенного пункта

Масштаб 1:7500

Схема расположения границ публичного сервитута



Используемые условные знаки и обозначения:

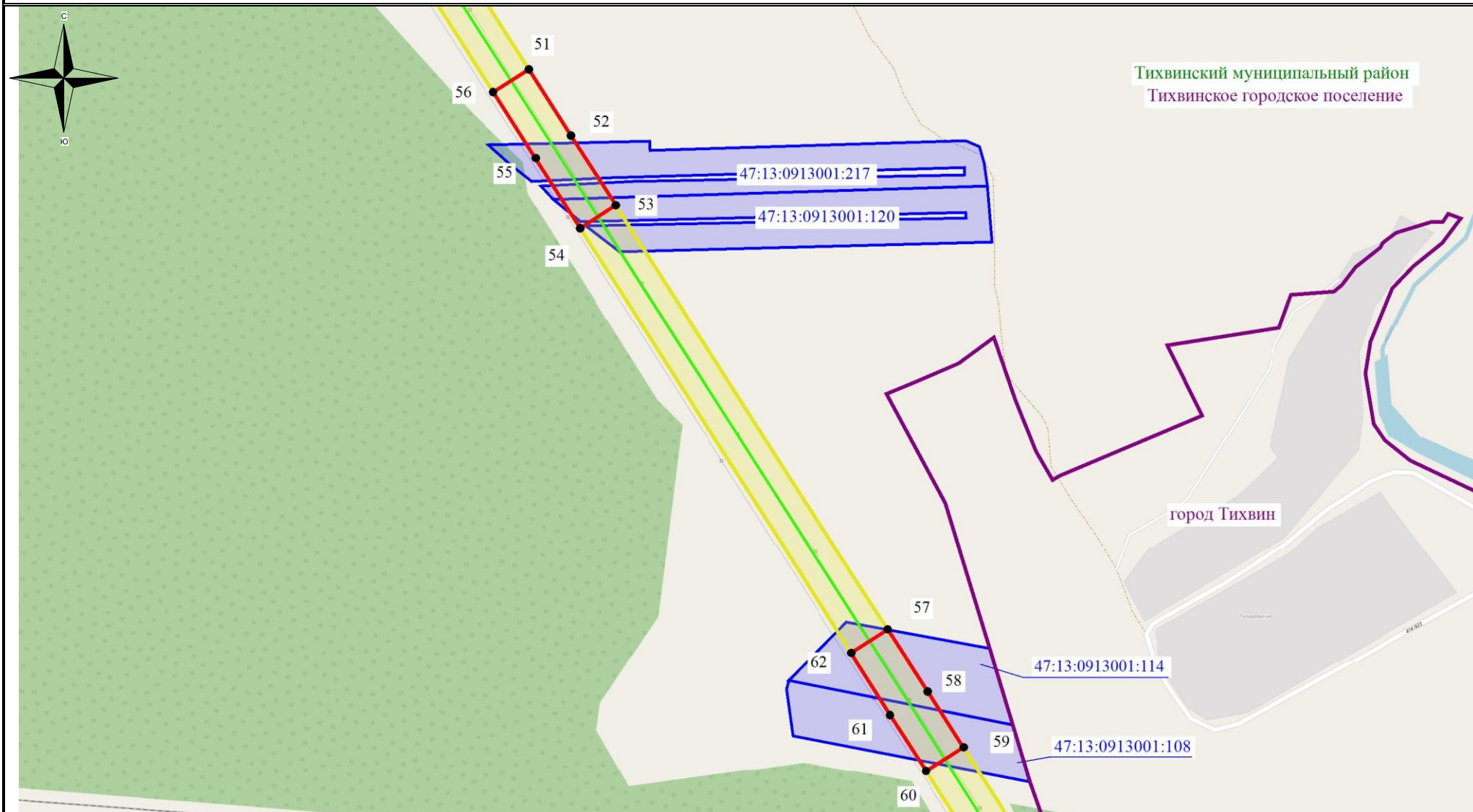
- обозначение границы земельного участка
- обозначение линии электропередачи
- обозначение границы сельского поселения, населенного пункта

- обозначение границы охранной зоны линии электропередачи
- 22 - обозначение характерной точки границы публичного сервитута
- обозначение границы публичного сервитута

47:13:0725001:197 – обозначение кадастрового номера земельного участка
 Тихвинский муниципальный район – обозначение муниципального района
 Цылевское сельское поселение – обозначение сельского поселения, населенного пункта

Масштаб 1:7500

Схема расположения границ публичного сервитута



Используемые условные знаки и обозначения:

- обозначение границы земельного участка
- обозначение линии электропередачи
- обозначение границы сельского поселения, населенного пункта

- обозначение границы охранной зоны линии электропередачи
- 22 - обозначение характерной точки границы публичного сервитута
- обозначение границы публичного сервитута

47:13:0725001:197 – обозначение кадастрового номера земельного участка

Тихвинский муниципальный район – обозначение муниципального района

Цылевское сельское поселение – обозначение сельского поселения, населенного пункта

Масштаб 1:7500

Выноска №5