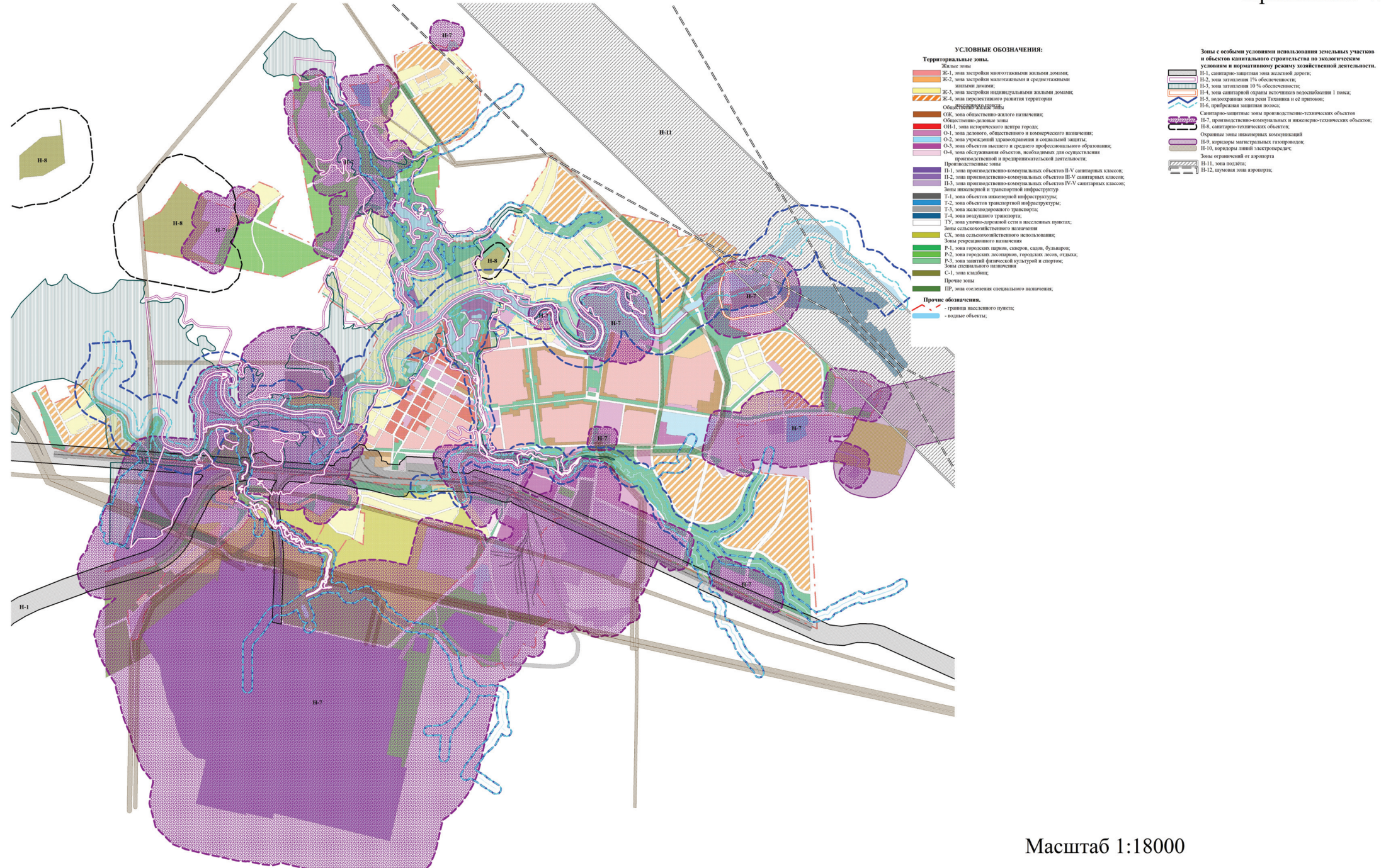


ПРАВИЛА ЗЕМЛЕПОЛЬЗОВАНИЯ И ЗАСТРОЙКИ ТИХВИНСКОГО ГОРОДСКОГО ПОСЕЛЕНИЯ

СТАТЬЯ 31. КАРТА ЗОН С ОСОБЫМИ УСЛОВИЯМИ ИСПОЛЬЗОВАНИЯ ТЕРРИТОРИЙ ПО ЭКОЛОГИЧЕСКИМ УСЛОВИЯМ И НОРМАТИВНОМУ РЕЖИМУ ХОЗЯЙСТВЕННОЙ ДЕЯТЕЛЬНОСТИ ПРИМЕНИТЕЛЬНО К ГОРОДУ ТИХВИН.

Приложение 4.



Масштаб 1:18000

АДМИНИСТРАЦИЯ МУНИЦИПАЛЬНОГО ОБРАЗОВАНИЯ
ТИХВИНСКИЙ МУНИЦИПАЛЬНЫЙ РАЙОН
ЛЕНИНГРАДСКОЙ ОБЛАСТИ
(АДМИНИСТРАЦИЯ ТИХВИНСКОГО РАЙОНА)

ПОСТАНОВЛЕНИЕ

20 декабря 2019 г. 01-3073-а
от _____ № _____

Об уточнении правил землепользования и застройки Тихвинского городского поселения Тихвинского муниципального района Ленинградской области (применительно к территориям населенных пунктов и части территории земель промышленности) в новой редакции, утвержденных приказом комитета по архитектуре и градостроительству Ленинградской области от 15 апреля 2016 года №19 (в редакции от 9 марта 2017 года №11)

На основании части 9, 10 статьи 33 Градостроительного кодекса Российской Федерации, уведомления комитета по архитектуре и градостроительству Ленинградской области о несоответствии сведений о местоположении границ зон с особыми условиями территорий, территорий объектов культурного наследия, отображенных на карте градостроительного зонирования, содержащемся в Едином государственном реестре недвижимости описанию местоположения границ указанных зон, территорий от 3 сентября 2019 года №01-30-16/2019 администрация Тихвинского района ПОСТАНОВЛЯЕТ:

1. Уточнить правила землепользования и застройки Тихвинского городского поселения Тихвинского муниципального района Ленинградской области (применительно к территориям населенных пунктов и части территории земель промышленности) в новой редакции, утвержденные приказом комитета по архитектуре и градостроительству Ленинградской области от 15 апреля 2016 года №19 (в редакции от 9 марта 2017 года №11), изложив карту зон с особыми условиями использования территории по экологическим условиям и нормативному режиму хозяйственной деятельности применительно к городу Тихвин (приложение 4) в редакции, согласно приложению.

2. Опубликовать постановление в газете «Трудовая слава» и обнародовать в сети Интернет на официальном сайте Тихвинского района.

3. Направить постановление в комитет градостроительной политики Ленинградской области.

4. Контроль за исполнением постановления оставляю за собой.

Глава администрации



Ю.А.Наумов