

№ 206005-2020-10825
от 29.12.2020

ПРАВИТЕЛЬСТВО ЛЕНИНГРАДСКОЙ ОБЛАСТИ

ПОСТАНОВЛЕНИЕ

от 29 декабря 2020 года № 880

О внесении изменений в Схему территориального планирования муниципального образования Тихвинский муниципальный район Ленинградской области

На основании пункта 1 части 1 статьи 1 областного закона от 7 июля 2014 года № 45-оз "О перераспределении полномочий в области градостроительной деятельности между органами государственной власти Ленинградской области и органами местного самоуправления Ленинградской области" Правительство Ленинградской области **п о с т а н о в л я е т**:

1. Внести в Схему территориального планирования муниципального образования Тихвинский муниципальный район Ленинградской области, утвержденную решением совета депутатов муниципального образования Тихвинский муниципальный район Ленинградской области от 26 сентября 2012 года № 01-339, изменения согласно приложению к настоящему постановлению.

2. Комитету градостроительной политики Ленинградской области разместить (опубликовать) настоящее постановление на официальном интернет-портале Администрации Ленинградской области в информационно-телекоммуникационной сети "Интернет", а также в установленные частью 9 статьи 9 Градостроительного кодекса Российской Федерации сроки обеспечить размещение изменений в Схему территориального планирования муниципального образования Тихвинский муниципальный район Ленинградской области и материалов по обоснованию в федеральной государственной информационной системе территориального планирования.

Губернатор
Ленинградской области



А. Дрозденко

**Приложение
к постановлению Правительства
Ленинградской области
от 29 декабря 2020 года № 880**

**Изменения
в Схему территориального планирования муниципального образования
Тихвинский муниципальный район Ленинградской области**

**Положение
о территориальном планировании
(изменения)**

1. Пункт 6.1 изложить в новой редакции:

"6.1. Объекты образования местного значения муниципального района

6.1.1. На расчетный срок:

6.1.1.1. Дошкольная образовательная организация на 220 мест (адрес: Российская Федерация, Ленинградская область, Тихвинский муниципальный район, Тихвинское городское поселение, город Тихвин, 1а микрорайон, 59), строительство.

6.1.1.2. Общеобразовательная организация на 600 мест (адрес: Российская Федерация, Ленинградская область, Тихвинский муниципальный район, Тихвинское городское поселение, город Тихвин, 1а микрорайон, 25), строительство.

6.1.1.3. Дошкольная образовательная организация на 160 мест (местоположение: Российская Федерация, Ленинградская область, Тихвинский муниципальный район, Тихвинское городское поселение, город Тихвин, 1а микрорайон, между жилыми домами №№ 9, 13, 14, 15), строительство.

6.1.1.4. Дошкольная образовательная организация на 160 мест (местоположение: Российская Федерация, Ленинградская область, Тихвинский муниципальный район, Тихвинское городское поселение, город Тихвин, севернее 1а микрорайона), строительство."

2. Наименование пункта 6.4 "В сфере развития физической культуры и массового спорта" изложить в новой редакции:

"Объекты физической культуры и спорта местного значения муниципального района".

3. Раздел "На расчетный срок 2020 – 2030 год:" пункта 6.4 "Объекты физической культуры и спорта местного значения муниципального района" дополнить следующими словами:

"3. Бассейн (строительство):

Наименование: Бассейн плавательный.

Вид объекта: спортивное сооружение.

Местоположение: Российская Федерация, Ленинградская область, Тихвинский муниципальный район, Тихвинское городское поселение, город Тихвин, улица Вокзальная.

Назначение: развитие сети объектов, необходимых для организации и проведения официальных физкультурных, физкультурно-оздоровительных и спортивных мероприятий районного значения, организация досуга населения.

Параметры: площадь территории (земельного участка) – 1,5 га, площадь объекта (ориентировочно) – 3500 м², количество ванн бассейна – три: бассейн с ваннами для спортивного плавания и прыжков в воду площадью зеркала воды 1250 м², бассейн для оздоровительного плавания и аквааэробики площадью зеркала воды 132,8 м², бассейн для водного поло площадью зеркала воды 699,9 м².

Статус объекта: планируемый к размещению.

Характеристика зон с особыми условиями использования территорий: не устанавливаются;

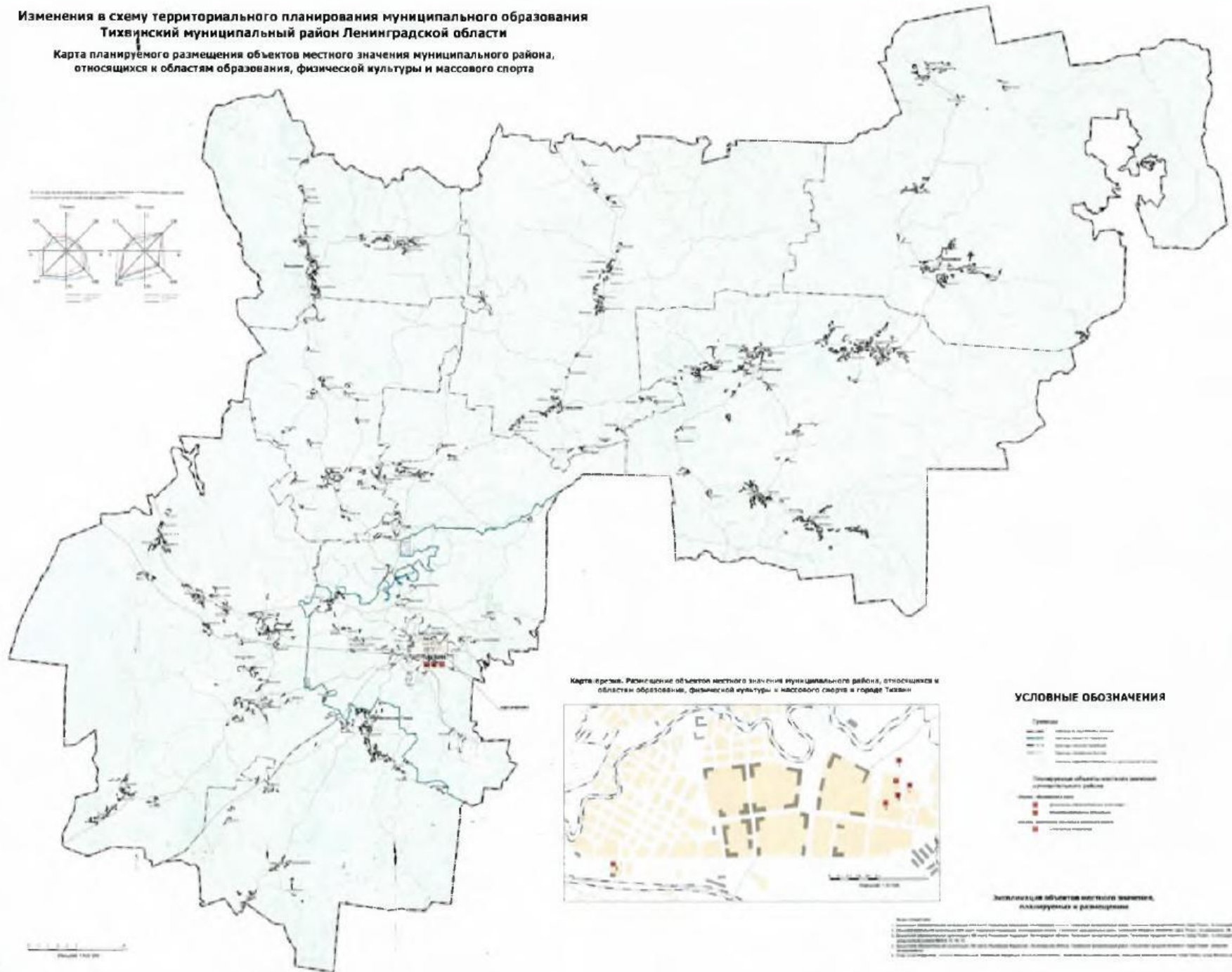
4. Пункт 6.5 (В сфере здравоохранения) исключить.

5. Подпункт 2 раздела "На первую очередь 2011-2020 год" пункта 6.6 "Строительство мусороперегрузочной станции (Ганьковское сельское поселение, дер. Ганьково, с учетом внебюджетных источников" исключить.

КАРТА

**Изменения в схему территориального планирования муниципального образования
Тихвинский муниципальный район Ленинградской области**

**Карта планируемого размещения объектов местного значения муниципального района,
относящихся к областям образования, физической культуры и массового спорта**



Карта врезки. Расположение объектов местного значения муниципального района, относящихся к областям образования, физической культуры и массового спорта в городе Тихвине



Составлено: 2020 г.
Исполнитель: Валайтис Анастасия Викторовна
Утверждено: 2020 г.
Исполнитель: Валайтис Анастасия Викторовна