

Утвержде на

*постановлением администрации*  
(наименование документа об утверждении, включая наименования  
*цпи Тихвинского района*  
органов государственной власти или органов местного



самоуправления, принявших решение об утверждении схемы

или подписавших соглашение о перераспределении земельных участков)

от 10.06.2024

№ 01-1344-а

**Схема расположения земельного участка или земельных участков  
на кадастровом плане территории**

**Условный номер земельного участка**

(указывается в случае, если предусматривается образование двух и более земельных участков)

**Площадь земельного участка 1582 м<sup>2</sup>**

(указывается проектная площадь образуемого земельного участка, вычисленная с использованием технологических и программных средств, в том числе размещенных на официальном сайте федерального органа исполнительной власти, уполномоченного Правительством Российской Федерации на осуществление государственного кадастрового учета, государственной регистрации прав, ведение Единого государственного реестра недвижимости и предоставление сведений, содержащихся в Едином государственном реестре недвижимости, в информационно-телекоммуникационной сети "Интернет" (далее - официальный сайт), с округлением до 1 квадратного метра. Указанное значение площади земельного участка может быть уточнено при проведении кадастровых работ не более чем на десять процентов)

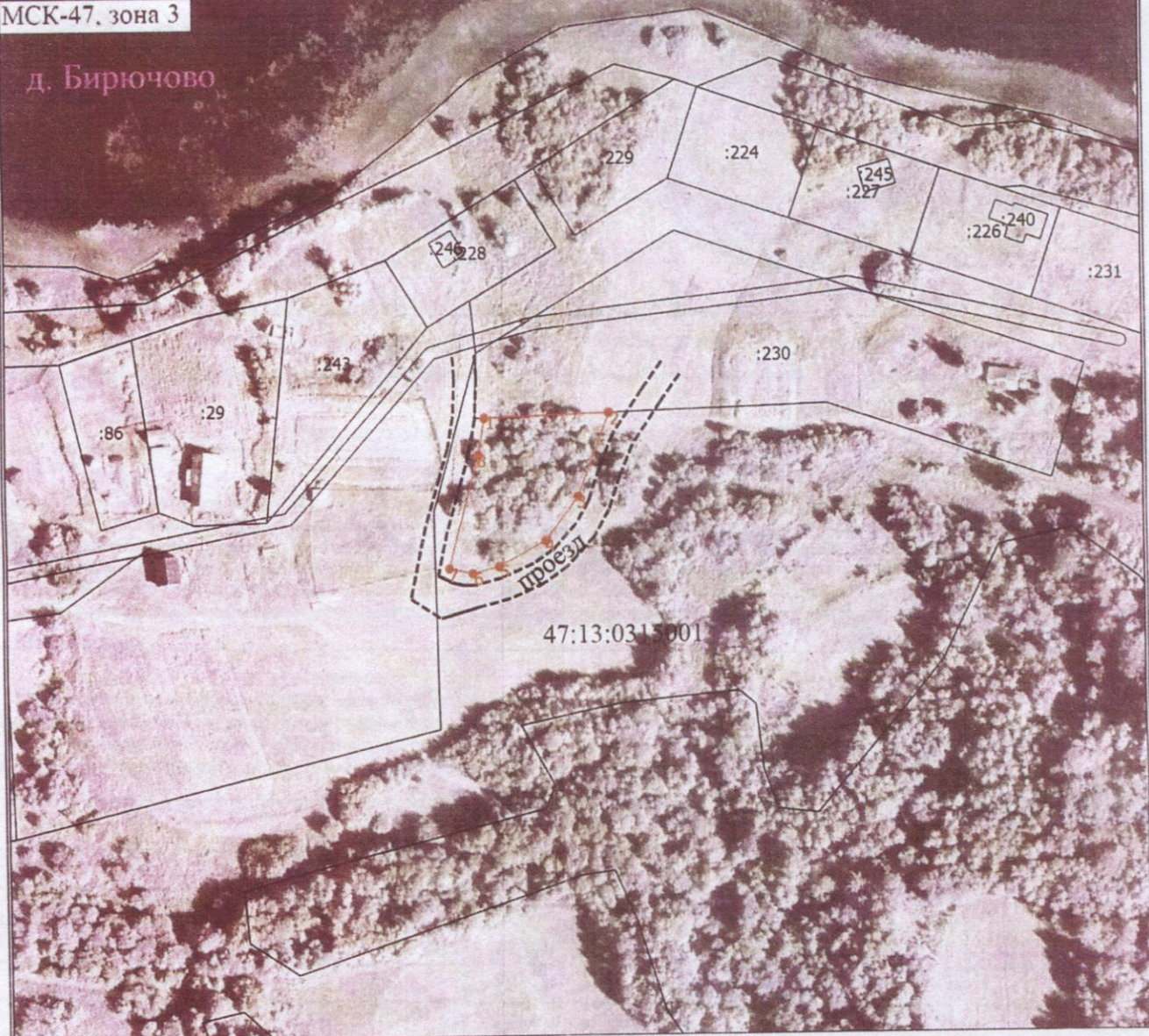
Обозначение характерных точек границ	Координаты, м (указываются в случае подготовки схемы расположения земельного участка с использованием технологических и программных средств, в том числе размещенных на официальном сайте. Значения координат, полученные с использованием указанных технологических и программных средств, указываются с округлением до 0,01 метра)	
	X	Y
1	2	3
1	445839.70	3287269.04
2	445841.05	3287308.42
3	445814.74	3287298.43
4	445800.73	3287287.99
5	445792.65	3287273.14
6	445790.45	3287264.81
7	445792.04	3287257.34
8	445828.12	3287267.01
1	445839.70	3287269.04

Схему выполнил  
кадастровый инженер  
Солдатенко В.В.  
тел. 75-048

Схема расположения земельного участка или земельных участков на  
кадастровом плане территории




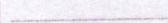

МСК-47, зона 3

д. Бирючово



Масштаб 1:2000

Условные обозначения

-  - Часть границы, местоположение которой определено при выполнении кадастровых работ
-  - Характерная точка границы земельного участка, сведения ЕГРН о которой соответствуют требованиям, установленным в соответствии с частью 13 статьи 22 Федерального закона от 13 июля 2015 г. N 218-ФЗ "О государственной регистрации недвижимости"
-  - Обозначение новой характерной точки
-  - Часть границы, сведения ЕГРН о которой позволяют однозначно определить ее положение на местности
-  - Часть контура, образованного проекцией существующего в ЕГРН наземного конструктивного элемента здания, сооружения, объекта незавершенного строительства
- 47:13:0315001 - Номер кадастрового квартала