

Утверждена

Постановлением Администрации Муниципального образования
(наименование документа об утверждении, включая наименования

Тихвинский муниципальный район Ленинградской области
органов государственной власти или органов местного

самоуправления, принявших решение об утверждении схемы

или подписавших соглашение о перераспределении земельных участков)



04. 03. 2024

№

01-449-а

**Схема расположения земельного участка или земельных участков
на кадастровом плане территории**

Условный номер земельного участка

(указывается в случае, если предусматривается образование двух и более земельных участков)

Площадь земельного участка 2000 м²

(указывается проектная площадь образуемого земельного участка, вычисленная с использованием технологических и программных средств, в том числе размещенных на официальном сайте федерального органа исполнительной власти, уполномоченного Правительством Российской Федерации на осуществление государственного кадастрового учета, государственной регистрации прав, ведение Единого государственного реестра недвижимости и предоставление сведений, содержащихся в Едином государственном реестре недвижимости, в информационно-телекоммуникационной сети "Интернет" (далее - официальный сайт), с округлением до 1 квадратного метра. Указанное значение площади земельного участка может быть уточнено при проведении кадастровых работ не более чем на десять процентов)

**Обозначение характерных точек
границ**

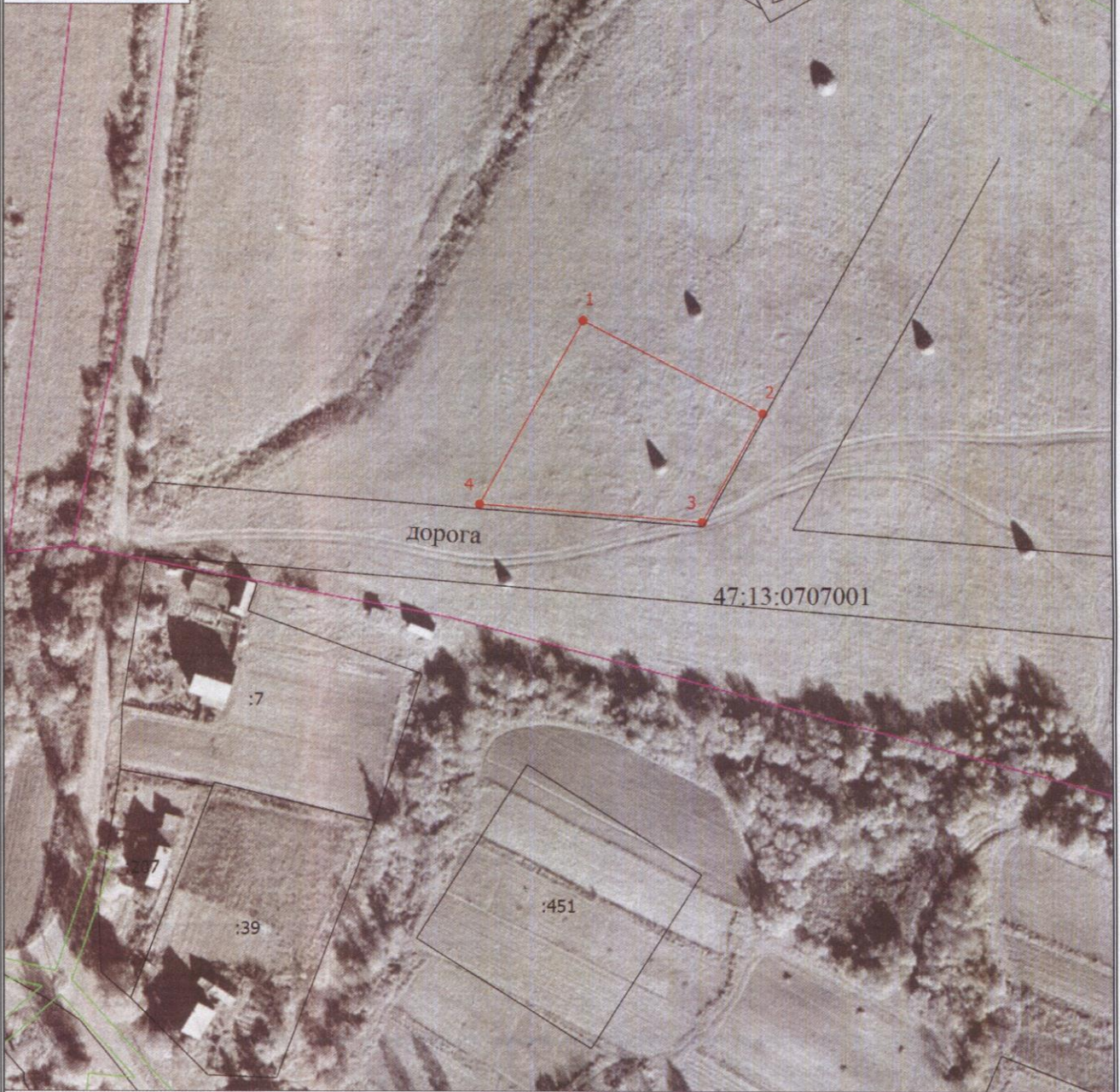
Координаты, м

(указываются в случае подготовки схемы расположения земельного участка с использованием технологических и программных средств, в том числе размещенных на официальном сайте. Значения координат, полученные с использованием указанных технологических и программных средств, указываются с округлением до 0,01 метра)

	Координаты, м	
	X	Y
1	2	3
1	410017.64	3199692.77
2	409995.03	3199736.22
3	409968.60	3199721.55
4	409972.90	3199667.65
1	410017.64	3199692.77




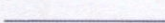



Схема расположения земельного участка или земельных участков на кадастровом плане территории

МСК-47, зона 3



Масштаб 1:1500

Условные обозначения

-  - Часть границы, местоположение которой определено при выполнении кадастровых работ
- 1** - Обозначение новой характерной точки
- :7** - Кадастровый номер земельного участка
-  - Часть границы, сведения ЕГРН о которой позволяют однозначно определить ее положение на местности
-  - Характерная точка границы земельного участка, сведения о которой отсутствуют в ЕГРН, местоположение которой определено при кадастровых работах (новая характерная точка)
- 47:13:0707001** - Номер кадастрового квартала
-  - Граница кадастрового квартала
-  - Граница населенного пункта
-  - Граница территориальной зоны
-  - Граница зоны с особыми условиями