

## ГРАФИЧЕСКОЕ ОПИСАНИЕ

местоположения границ населенных пунктов, территориальных зон, особо охраняемых природных территорий, зон с особыми условиями использования территории

**Публичный сервитут для использования земель и земельных участков в целях строительства и эксплуатации линейного объекта системы газоснабжения местного значения "Распределительный газопровод дер. Новая Тихвинского района Ленинградской области"**

(наименование объекта, местоположение границ которого описано (далее - объект))

### Раздел 1

#### Сведения об объекте

№ п/п	Характеристики объекта	Описание характеристик
1	2	3
1.	Местоположение объекта	Ленинградская область, район Тихвинский
2.	Площадь объекта +/- величина погрешности определения площади (Р +/- Дельта Р)	554 +/- 8 м <sup>2</sup>
3.	Иные характеристики объекта	Публичный сервитут для использования земель и земельных участков в целях строительства и эксплуатации линейного объекта системы газоснабжения местного значения "Распределительный газопровод дер. Новая Тихвинского района Ленинградской области" сроком на 49 лет на основании Постановления администрации муниципального образования Тихвинского муниципального района Ленинградской области, официальное опубликование: официальный сайт Администрации муниципального образования Тихвинский муниципальный район Ленинградской области в информационно-телекоммуникационной сети "Интернет" в пользу АО «Газпром газораспределение Ленинградская область» (ИНН 4700000109, ОГРН 1024702184715, юридический адрес и фактический адрес: 188507, наб. Реки Кикенки, зд. 3, гп. Новоселье, Анниское г.п., Ломоносовский м.р-н, Ленинградская обл., электронная почта: office@gazpromlenobl.ru, +7 (812) 405-40-04).

**Раздел 2****Сведения о местоположении границ объекта**

1. Система координат МСК-47, зона 3

2. Сведения о характерных точках границ объекта

Обозначение характерных точек границ	Координаты, м		Метод определения координат характерной точки	Средняя квадратическая погрешность положения характерной точки (Mt), м	Описание обозначения точки на местности (при наличии)
	X	Y			
1	2	3	4	5	6
1	409367.19	3199992.78	Метод спутниковых геодезических измерений (определений)	0.1	-
2	409363.20	3199992.50	Метод спутниковых геодезических измерений (определений)	0.1	-
3	409365.28	3199963.00	Метод спутниковых геодезических измерений (определений)	0.1	-
4	409367.36	3199933.50	Метод спутниковых геодезических измерений (определений)	0.1	-
5	409371.51	3199916.85	Метод спутниковых геодезических измерений (определений)	0.1	-
6	409380.24	3199888.97	Метод спутниковых геодезических измерений (определений)	0.1	-
7	409380.48	3199888.24	Метод спутниковых геодезических измерений (определений)	0.1	-
8	409380.66	3199901.02	Метод спутниковых геодезических измерений (определений)	0.1	-
9	409375.36	3199917.94	Метод спутниковых геодезических измерений (определений)	0.1	-
10	409371.33	3199934.13	Метод спутниковых геодезических измерений (определений)	0.1	-
11	409369.27	3199963.28	Метод спутниковых геодезических измерений (определений)	0.1	-

2. Сведения о характерных точках границ объекта					
Обозначение характерных точек границ	Координаты, м		Метод определения координат характерной точки	Средняя квадратическая погрешность положения характерной точки (Mt), м	Описание обозначения точки на местности (при наличии)
	X	Y			
1	2	3	4	5	6
1	409367.19	3199992.78	Метод спутниковых геодезических измерений (определений)	0.1	-
12	409221.78	3199555.28	Метод спутниковых геодезических измерений (определений)	0.1	-
13	409221.72	3199559.31	Метод спутниковых геодезических измерений (определений)	0.1	-
14	409215.87	3199558.51	Метод спутниковых геодезических измерений (определений)	0.1	-
15	409222.48	3199502.98	Метод спутниковых геодезических измерений (определений)	0.1	-
16	409221.97	3199541.16	Метод спутниковых геодезических измерений (определений)	0.1	-
17	409220.31	3199555.08	Метод спутниковых геодезических измерений (определений)	0.1	-
12	409221.78	3199555.28	Метод спутниковых геодезических измерений (определений)	0.1	-
3. Сведения о характерных точках части (частей) границы объекта					
Обозначение характерных точек части границы	Координаты, м		Метод определения координат характерной точки	Средняя квадратическая погрешность положения характерной точки (Mt), м	Описание обозначения точки на местности (при наличии)
	X	Y			
1	2	3	4	5	6
-	-	-	-	-	-

### Раздел 3

#### Сведения о местоположении измененных (уточненных) границ объекта

1. Система координат -

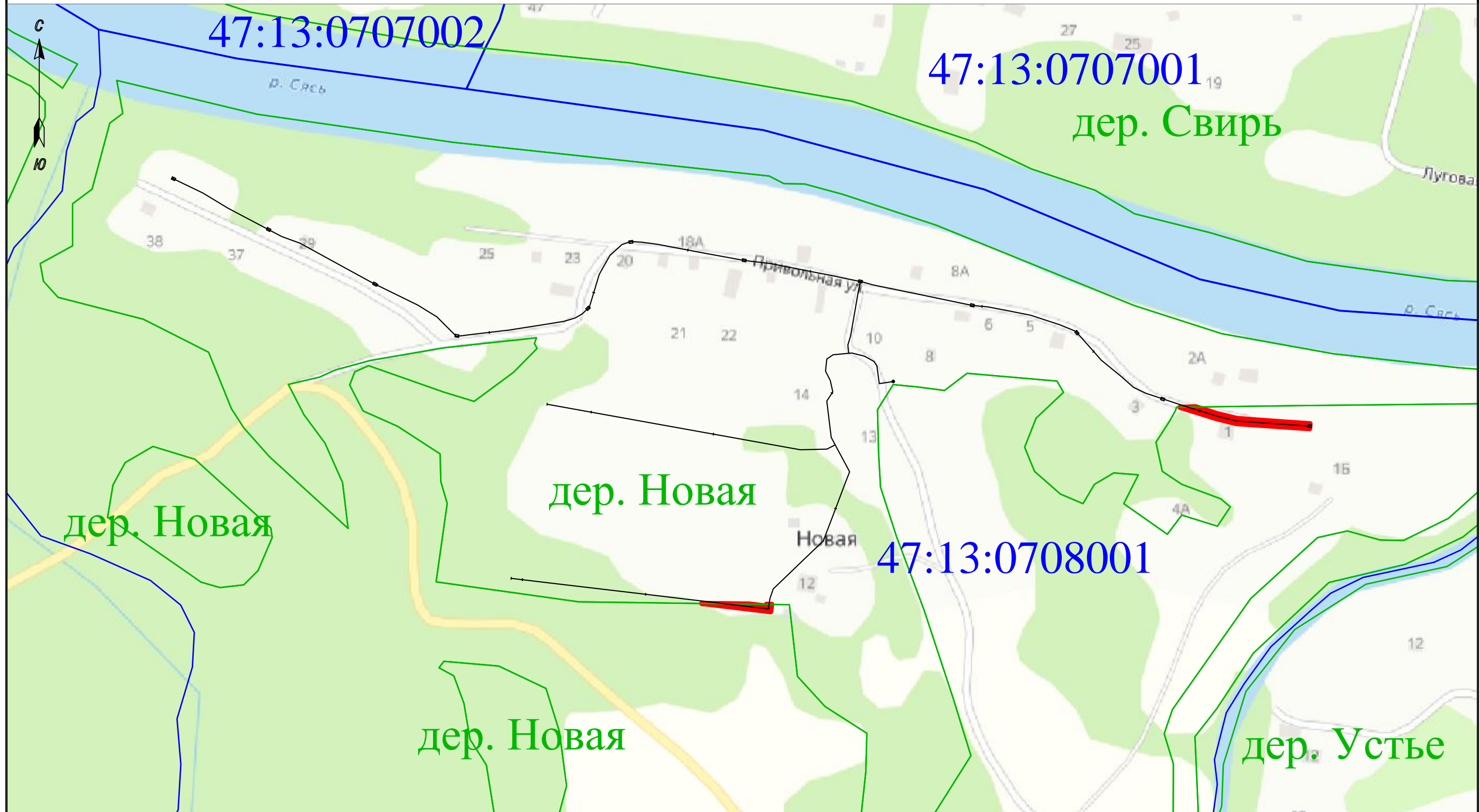
2. Сведения о характерных точках границ объекта

Обозначение характерных точек границ	Существующие координаты, м		Измененные (уточненные) координаты, м		Метод определения координат характерной точки	Средняя квадратическая погрешность положения характерной точки (Mt), м	Описание обозначения точки на местности (при наличии)
	X	Y	X	Y			
1	2	3	4	5	6	7	8
-	-	-	-	-	-	-	

3. Сведения о характерных точках части (частей) границы объекта






Обозначение характерных точек части границы	Существующие координаты, м		Измененные (уточненные) координаты, м		Метод определения координат характерной точки	Средняя квадратическая погрешность положения характерной точки (Mt), м	Описание обозначения точки на местности (при наличии)
	X	Y	X	Y			
1	2	3	4	5	6	7	8
-	-	-	-	-	-	-	

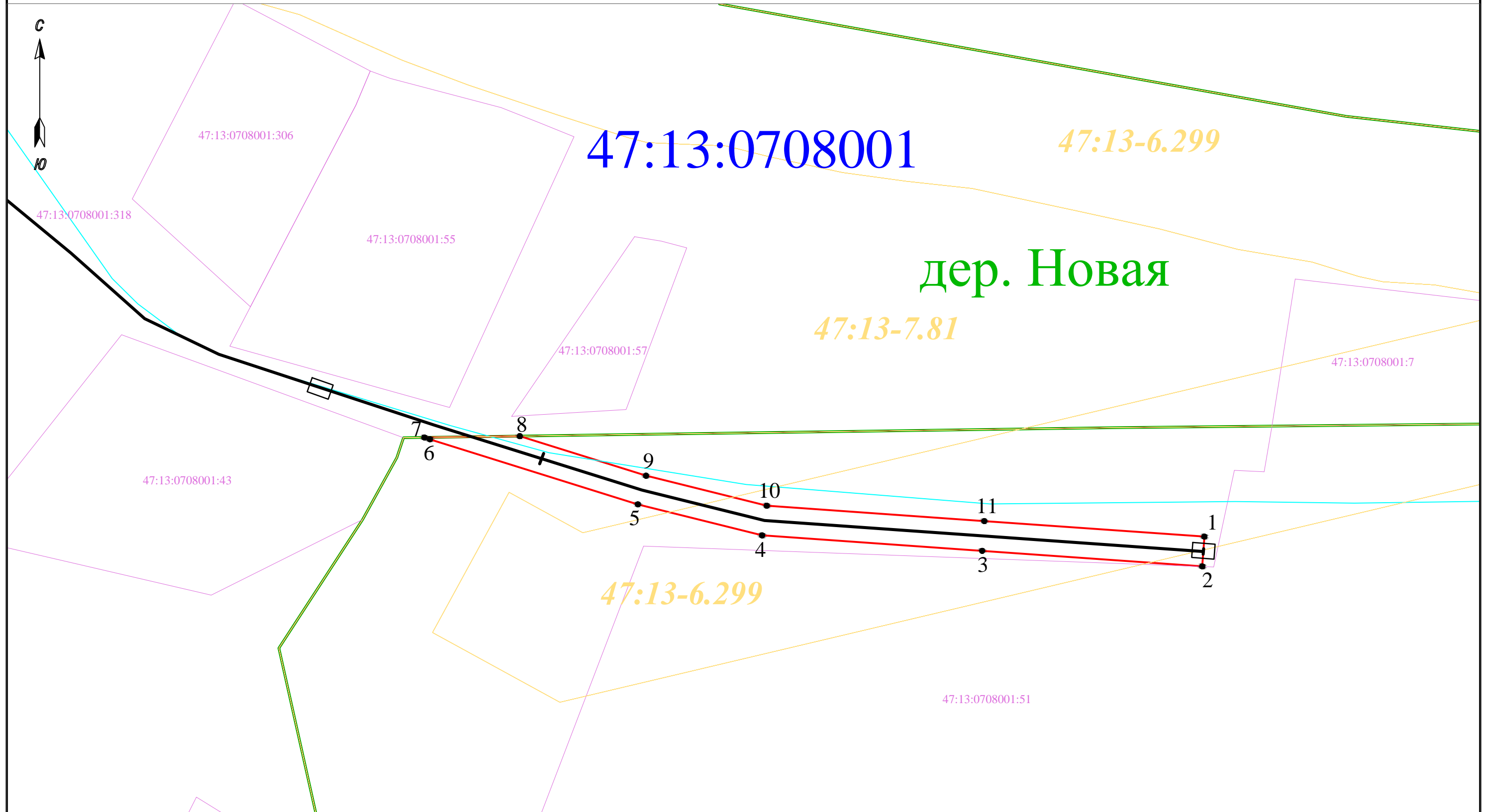
Схема расположения границ публичного сервитута



М 1:3000

Условные обозначения:

-  - проектные границы публичного сервитута
-  **47:13:0708001** - обозначение кадастрового квартала
-  - границы субъекта, МО, населенного пункта
-  - ось проектируемого газопровода
-  - границы кадастрового квартала

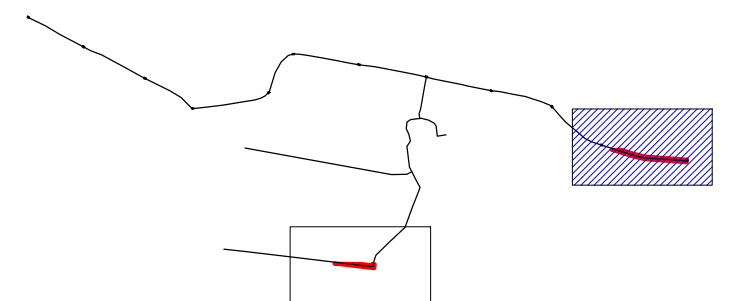


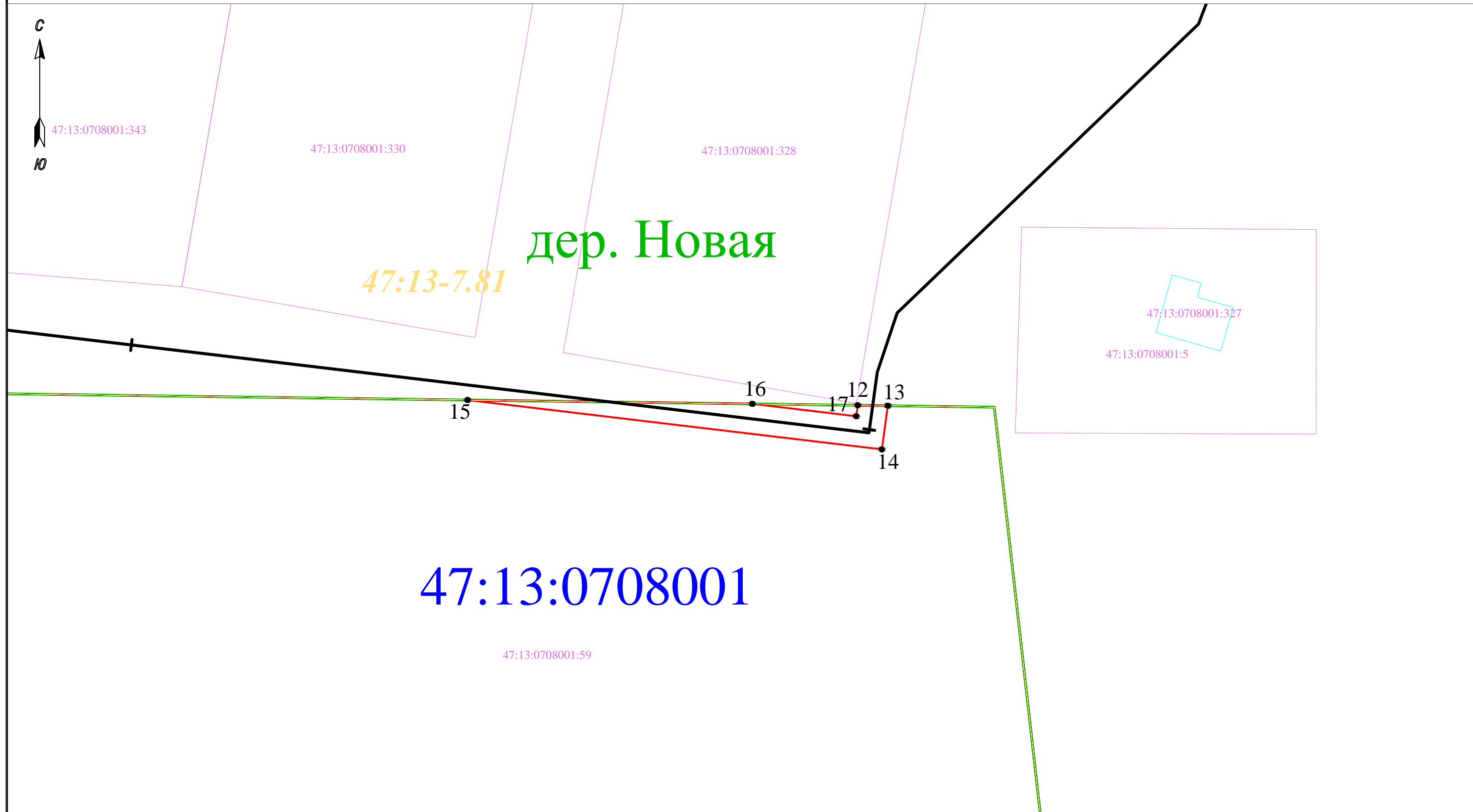
Условные обозначения:

- - проектные границы публичного сервитута
- 47:13:0708001 - обозначение кадастрового квартала
- - границы субъекта, МО, населенного пункта
- 47:13:0708001:43 - обозначение объектов недвижимости, сведения о которых внесены в ЕГРН
- - границы земельных участков, сведения о которых внесены в ЕГРН
- - границы ОКС
- - границы территориальной зоны или иной
- - характерная точка проектных границ публичного сервитута
- 1 - обозначение характерной точки проектных границ публичного сервитута
- - ось проектируемого газопровода

М 1:500

Схема совмещения листов:





Условные обозначения:

- - проектные границы публичного сервитута
- 47:13:0708001 - обозначение кадастрового квартала
- - границы субъекта, МО, населенного пункта
- 47:13:0708001:43 - обозначение объектов недвижимости, сведения о которых внесены в ЕГРН
- - границы земельных участков, сведения о которых внесены в ЕГРН
- - границы ОКС
- - границы территориальной зоны или иной
- - характерная точка проектных границ публичного сервитута
- 1 - обозначение характерной точки проектных границ публичного сервитута
- - ось проектируемого газопровода

М 1:500

Схема совмещения листов:

